



BOOK TECHNICO

# Earthia color

NATHUE COMPLEX

Permanent hair color  
with natural and fermented  
ingredients.

AMMONIA FREE | NO ADDED  
RESORCINE | NO ADDED PPD |  
VEGAN FORMULA



## СОДЕРЖАНИЕ

2. **Earthia color-цвет земли**

2. **Характеристики**

2. **Преимущества**

3. **nathue complex- природный комплекс**

4. **Чтение нюансов**

5. **Рекомендации по применению**

5. **Окрашивание седых волос**

6. **Оттенки special blond**

6. **Усилитель осветления- lifting reinforcer**

7. **Корректоры**

7. **Нейтральный корректор-neutral**

8. **Окислители**

8. **Окислитель 1%-ph Level System**

9. **Палитра оттенков**

## ЦВЕТ ЗЕМЛИ

### EARTHIA COLOR NATHUE COMPLEX – перманентный краситель без аммиака.

Идеальная алхимия между технологиями и природой, направленная на уход за волосами и красотой, чтобы удовлетворить потребности современных потребителей. Лаборатория LAB37 изучили систему окрашивания BVCOS, которая позволяет каждому салону красоты решать ежедневные профессиональные задачи.

## характеристики

- 100% закрашивание седины
- Смешивание 1:1,5
- Смешивание 1:2 для серии Special blond с осветлением до 4 тонов
- Широкая гамма оттенков
- Холодные оттенки
- Бережное отношение к коже и волосам
- Идеальный баланс тона и насыщенности цвета
- Блестящий и интенсивный результат
- Простота использования
- Максимальная интенсивность и стойкость цвета
- Аромат с обволакивающими фруктовыми нотами
- Универсальная система окрашивания (перманентная/полуперманентная)



## преимущества

Высокий показатель натуральности позволяет выразить собственную индивидуальность даже для тех, у кого проблемы с чувствительностью кожи. EARTHIA COLOR произвела революцию в окрашивании в салоне. Услуга становится ароматной, приятной и полезной для волос, которая преображает образ клиента. Веганское творение EARTHIA COLOR состоит из четырех активных ингредиентов, полученных из земли: **конопля, рис, микроводоросли Chlorella Vulgaris и белого люпина.**

## природный комплекс

Непрерывный поиск натуральных и передовых решений позволил лабораториям LAB37 разработать формулу **NATHUE COMPLEX\*** с использованием веществ, полученных из земли, подвергнутых процессам ферментации и ферментативного биоразжижения, чтобы сохранить их свойства без изменений. Смесь является синонимом качества, богата активными ингредиентами, очень похожими на волосное волокно и кожу головы, и предназначена для того, чтобы превратить окрашивание в настоящее лечение. NATHUE был специально создан, чтобы работать в синергии с красящей основой EARTHIA и подчеркивать ее эффективность, развивая два макроэффекта: косметический и оздоровительный

### Фитокератин из конопли и риса

(Cosmos approved)

**Фитокератин** конопли и риса укрепляет ломкие волосы и питает кожу. **Конопля** является ключевым элементом для укрепляющего действия. Он питает волосы, придавая им мягкость. **Рис** является активным ингредиентом, богатым минералами, витаминами и антиоксидантами, защищает от повреждений, вызванных внешними факторами и ускоряет рост. Симбиоз двух активных ингредиентов достигается с помощью ферментативной технологии: белки гидролизуются и становятся более связанными с проникновением, придавая волосам сильную укрепляющую активность



### Микроводоросли Chlorella Vulgaris и Белый Люпин

(Cosmos approved)

**Microalga Chlorella** – это пресноводные зеленые водоросли с регенеративной способностью. Богаты белками, пигментами, витаминами и минералами. Основное действие – глубокое питание волос. **Белый люпин** способствует росту здоровых и крепких волос. Улучшает микроциркуляцию, успокаивает кожу головы. Усиливает рост волос и замедляет выпадение. Процесс ферментации улучшает действие активных ингредиентов, усиливая их воздействие на волосы.



## ОТТЕНКИ

Широкая цветовая гамма **Earthia Colors** состоит из **81 оттенка**. Чтобы гарантировать отличный результат, всегда смешивайте Earthia Color с окислителем Oxygen Cream в соотношении **1:1.5**.

### НАПРИМЕР:

**40г Earthia Color + 60 г Oxygen Cream**  
10 Vol 3%, 20 Vol 6%, 30 Vol 9%, 40 Vol 12%.

*Внимание! использование окислителей других брендов может ухудшить результат окрашивания!*

## Чтение НЬЮАНСОВ

Earthia Color использует числовой код для описания каждого отдельного оттенка. Благодаря этой системе читать ньюансы будет легко и интуитивно.

**6 / 34**

**Темный блондин  
золотисто-медный**

Уровень тона  
6 = темный блондин

Первичный ньюанс  
3 = золотой

Вторичный ньюанс  
4 = медь

уровень тона      Первичный ньюанс      вторичный ньюанс

Уровень тона	ньюанс
<b>1</b> черный	/0 натуральный /00 интенсивный натуральный
<b>2</b> очень темный коричневый	/1 пепельный /17 пепельно-коричневый
<b>3</b> темный коричневый	/2 фиолетовый /22 интенсивный фиолетовый
<b>4</b> коричневый	/21 фиолетово-пепельный /3 золото
<b>5</b> светло-коричневый	/31 песочный /34 золотисто-медный
<b>6</b> темно-русый	/4 медный /43 медно-золотистый
<b>7</b> русый	/5 махагон
<b>8</b> светло-русый	/54 тропический коричневый
<b>9</b> светлый блондин	/6 красный /7 бежевый
<b>10</b> платиновый блондин	/74 арктический коричневый

## СОВЕТЫ ПО ПРИМЕНЕНИЮ

Избегайте мытья головы непосредственно перед окрашиванием

При наличии чувствительной кожи головы добавьте в краситель ампулу питательного лосьона Nourishing Lotion Kristalevo (1 амп на 100 гр)

Используйте защитное масло StainOut, чтобы предотвратить появление пятен.

## покрытие седых волос

Весь ассортимент Earthia Color Nathue Complex обеспечивает 100% закрашивание седины. При наличии седины более 40%, с использованием фантазийного оттенка, рекомендуется добавлять натуральную основу /0 или /00

### Процент седых волос от 0% до 40%

Смешайте желаемый оттенок с окислителем (20-30-40 vol.) и нанесите на натуральные волосы.

#### Пример:

- Желаемый цвет 6/34.
- Процент седины 30%.
- Смешайте в соотношении 1:1,5: 60г 6/34 + 90 г окислителя.

### Процент седых волос от 40% до 70%

Выберите желаемый фантазийный оттенок, добавьте 1/3 часть натуральной базы /0 или /00. Смешайте с окислителем (20-30-40 vol.) и нанесите на натуральные волосы

#### Пример

- Желаемый цвет: 6/34.
- Процент седины 60%.  
20 г /0 или /00 + 40г 6/34 + 90г окислителя

### Процент седых волос от 70% до 100%

Выберите желаемый фантазийный оттенок, добавьте 50% натуральной базы /0 или /00. Смешайте с окислителем (20-30-40 vol.) и нанесите на натуральные волосы

#### Пример

- Желаемый цвет: 6/34.
- Процент седины 100%.  
30 г /0 или /00 + 30г 6/34 + 90г окислителя

## специальный блондин

Серия Earthia Color Special Blond создана для осветления натуральных волос до 4 тонов. Содержит минимальное количество пигментов для нейтрализации и не имеет покрывающей способности на седых волосах.

**Смешивается 1:2** с окислителем 40 vol 12%.  
**Время воздействия:** 55 минут

**пример:**  
**50г Special Blond + 100 г окислителя 40 vol**

*важно: использование окислителя, отличного от bbcos Oxigen creat, может привести к непредсказуемому результату.*

Специальный блондин + окислитель			
MIX	окислитель	воздействие	результат
1:2	40 VOL 12%	55'	• 4 тона осветления



## Усилитель осветления

Осветляющий усилитель, смешанный с серией Special Blond, усиливает осветление на 0,5-1 тон.

**MIX 1:2**

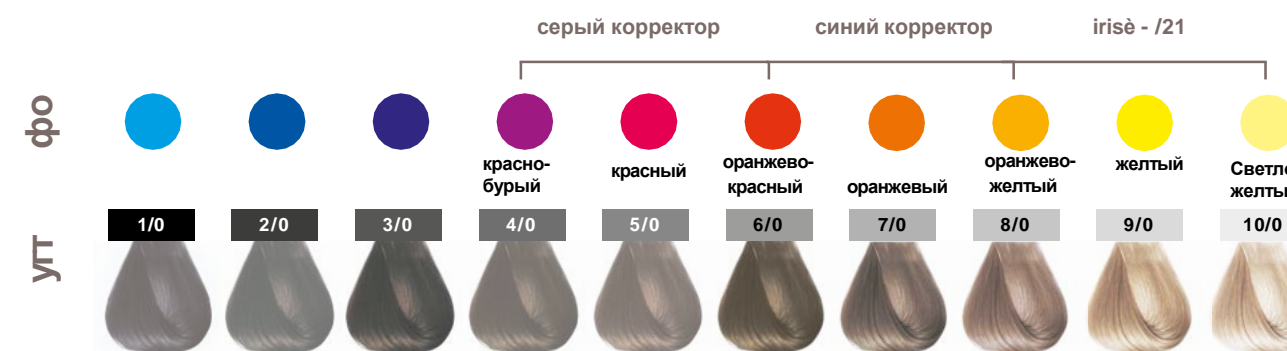
**Пример :**  
**30г Special Blond + 10 г усилителя осветления + 80г окислителя 30-40 vol.**



## корректоры

Серия корректоров состоит из чистых оттенков, поэтому они используются для:

- усиления модных нюансов
- коррекции или нейтрализации цвета



Каждый уровень тона при осветлении оставляет фонд остаточного пигмента (ФО). Для противодействия остаточному пигментному фонду, который складывается с нанесенным цветом, мы используем корректоры.

СЕРЫЙ для коррекции красного.

СИНИЙ для коррекции оранжевого.

Чтобы нейтрализовать желтый,

рекомендуем использовать оттенки /21 Irisè

### Добавление корректоров

УГТ с 4/0 по 7/0 на каждые 10 г краски - 1 г корректора

**пример:**

**30 г 5/0 + 3 г gray(серый) корректор + 45 г окислителя**

УГТ с 8/0 по 10/0

используйте серию irisè /21.

## нейтральный

Нейтральный оттенок делает цветовую гамму более универсальной, значительно расширяя спектр модных и основных тонов. При добавлении нейтрального к выбранному нюансу, концентрация пигмента разбавляется и получается результат, равный более светлому уровню.

**применение:** пастельные оттенки, тонирование

*важно: смешанное использование Neutral приводит к уменьшению покрытия седых волос!*

**пример:**

**10г Earthia Color + 20г Neutral + 60г 1% окислителя (pH Level System)** (соотношение смешивания 1:2)  
Процент нейтрального можно регулировать в зависимости от желаемого результата



## ОКИСЛИТЕЛИ

Earthia Color позволяет осветлить до 4 тонов и **100% закрасить седину** с максимально бережным отношением к коже головы и волосам. Результат гарантирует яркость, интенсивность и стойкость.

### Смешивание 1:1.5

С окислителем 10 vol 3%, 20 vol 6%, 30 vol 9%, 40 vol 12%.

**Время воздействия:** 25-50 минут (в зависимости от используемого окислителя).

Earthia Color предназначен для профессионалов и требует точности при смешивании и аккуратности при нанесении

EARTHIA COLOR + окислитель			
MIX	окислитель	время	результат
1:1.5	10 VOL 3%	25'	<ul style="list-style-type: none"> <li>• ½ - 1 тон осветления</li> <li>• тон в тон</li> <li>• более темный тон</li> </ul>
	20 VOL 6%	35'	<ul style="list-style-type: none"> <li>• 1 - 2 тона осветления</li> <li>• покрытие седых волос</li> </ul>
	30 VOL 9%	45'	<ul style="list-style-type: none"> <li>• 2 - 3 тона осветления</li> <li>• покрытие седых волос</li> </ul>
	40 VOL 12%	50'	<ul style="list-style-type: none"> <li>• 3 - 4 тона осветления</li> <li>• покрытие седых волос</li> </ul>

## Окислитель 3 vol 1% (система уровня pH)

Система уровня Ph позволяет снизить щелочность красящего крема и преобразовать перманентный цвет в полуперманентный (**окрашивание тон в тон, тонирование, освежение цвета и репигментация**). Результат гарантирует более здоровые, послушные и блестящие волосы.

### Смешивание 1:2

С окислителем 3 vol 1%.

**Время воздействия:** 10-25 минут в зависимости от желаемого результата.

EARTHIA COLOR + система уровня pH (3 vol)		
MIX	услуга	время
1:2	тонирование	визуальный осмотр
	Тон в тон	15' - 25'
	обновление цвета	15' - 20'
	репигментация	10'



# ОТТЕНКИ

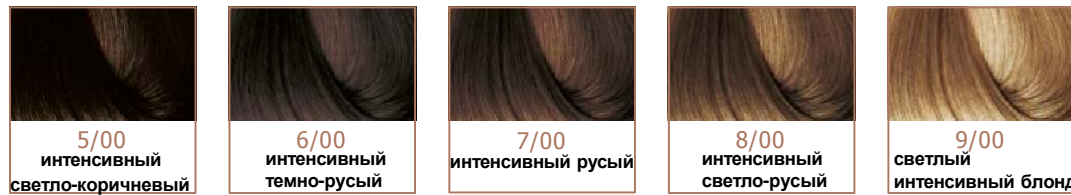
## натуральный

холодный



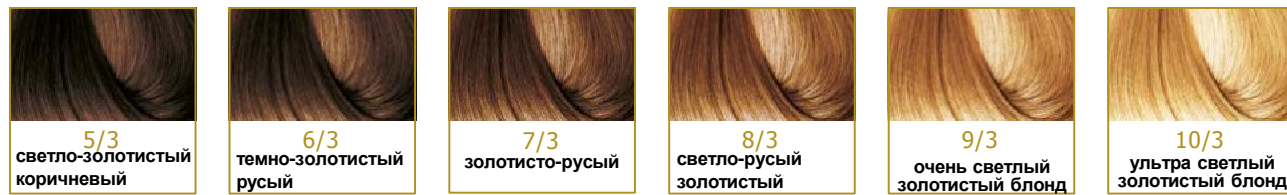
## интенсивный натуральный

холодный



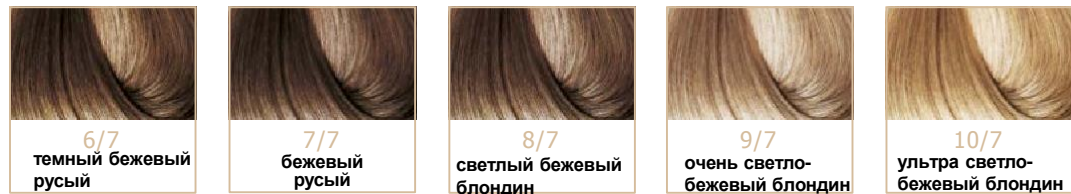
## ЗОЛОТО

теплый



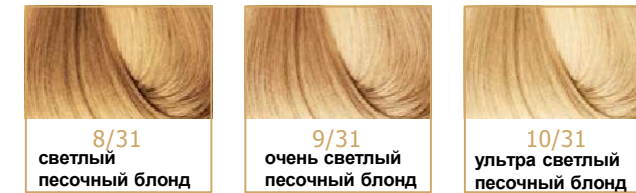
## бежевый

холодный



## песок

гибридный



## тропический коричневый

теплый



## коричневый арктический

гибридный



## пепел

холодный



# ОТТЕНКИ

**холодный**

**угольный**

4/17 угольный коричневый	5/17 угольный светло- коричневый	6/17 угольный темно- русый	7/17 угольный русый	8/17 угольный светло- русый

**теплый**

**махагон**

4/5 коричневый махагоновый	6/5 темно-русый махагон

**теплый**

**красный**

5/6 красный светло- коричневый	6/6 красный темно- русый	7/6 красный блондин

**теплый**

**медный**

6/34 золотисто-медный темно-русый	7/34 золотисто- медный русый	8/34 золотисто-медный светло-русый	6/4 медный темно- русый	7/4 медный русый
8/4 светлый медный блонд	5/43 медно-золотистый светло-коричневый	6/43 медно-золотистый темно-русый	7/43 медно-золотистый русый	

**гибридный**

**фиолетовый**

5/2 фиолетовый светло-коричневый	6/2 фиолетовый темно-русый	4/2 темный интенсивный фиолетовый

**холодный**

**ирис**

7/21 фиолетово- пепельный	8/21 фиолетово- пепельный Irise	9/21 очень светлый блондин Irise	10/21 ультрасветлый блондин Irise

**специальный блондин**

11/0 специальный блондин натуральный	11/01 специальный блондин пепельный	11/07 специальный блондин бежевый	11/02 специальный блондин перламутровый	11/03 специальный блондин золотистый	11/21 специальный блондин фиолетово-пепельный

**корректоры**

синий	серый	lifting reinforcer усилитель мощности	neutral Нейтральный

■ теплый ■ гибридный ■ холодный



[www.bbcos.ru](http://www.bbcos.ru)

г.Нижний Новгород,  
ул. Ошарская, дом 95Б офис 9, Business House  
ООО «Имидж Клуб»  
**+7 903 601 06 01**