

WU  
A  
N  
C  
E  
S

# EARTHIA COLOR

NATHUE COMPLEX

---

Permanent hair color  
with natural and fermented  
ingredients.

---

AMMONIA FREE | NO ADDED  
RESORCINE | NO ADDED PPD |  
VEGAN FORMULA



naturale



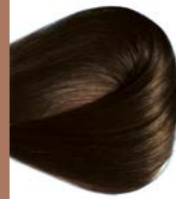
**1/0**  
**NERO**  
• black • negro  
• noir • schwarz  
• preto • черный



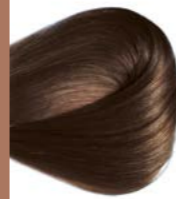
**2/0**  
**BRUNO**  
• darkest brown  
• moreno • brun  
• tiefes dunkelbraun  
• moreno • коричневый



**3/0**  
**CASTANO SCURO**  
• dark brown  
• castaño oscuro  
• châtain foncé  
• dunkelbraun  
• castanho escuro  
• темно-каштановый

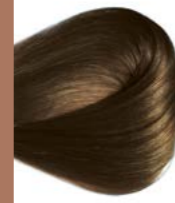


**4/0**  
**CASTANO**  
• brown • castaño  
• châtain • mittelbraun  
• castanho • каштановый



**5/0**  
**CASTANO CHIARO**  
• light brown  
• castaño claro  
• châtain clair • hellbraun  
• castanho claro  
• светло-каштановый

naturale



**6/0**  
**BIONDO SCURO**  
• dark blond  
• rubio oscuro  
• blond foncé  
• dunkelblond  
• loiro escuro  
• темный блонд



**7/0**  
**BIONDO**  
• blond • rubio  
• blond • mittelblond  
• loiro • блонд



**8/0**  
**BIONDO CHIARO**  
• light blond  
• rubio claro  
• blond clair  
• hellblond  
• loiro claro  
• светлый блонд



**9/0**  
**BIONDO CHIARISSIMO**  
• very light blond  
• rubio clarísimo  
• blond très clair  
• hell hellblond  
• loiro muito claro  
• очень светлый блонд



**10/0**  
**BIONDO PLATINO**  
• platinum blond  
• rubio platino  
• blond platine  
• platinblond  
• loiro platinado  
• платиновый блонд

naturale intenso



**5/00**  
**CASTANO CHIARO INTENSO**  
• intensive light brown  
• castaño claro intenso  
• châtain clair intensivo  
• hellbraun intensiv  
• castanho claro intenso  
• насыщенный  
• светло-каштановый



**6/00**  
**BIONDO SCURO INTENSO**  
• intensive dark blond  
• rubio oscuro intenso  
• blond foncé intensivo  
• dunkelblond intensiv  
• loiro escuro intenso  
• насыщенный темный  
• блонд



**7/00**  
**BIONDO INTENSO**  
• intensive blond  
• rubio intenso  
• blond intensivo  
• mittelblond intensiv  
• loiro intenso  
• насыщенный блонд



**8/00**  
**BIONDO CHIARO INTENSO**  
• intensive light blond  
• rubio claro intenso  
• blond clair intensivo  
• hellblond intensiv  
• loiro claro intenso  
• насыщенный светлый  
• блонд



**9/00**  
**BIONDO CHIARISSIMO INTENSO**  
• intensive very light blond  
• rubio clarísimo intenso  
• blond très clair intensivo  
• hell hellblond intensiv  
• loiro muito claro intenso  
• очень светлый

cenere



**1/1**  
**NERO BLU**  
• blue black  
• negro azul  
• noir bleu  
• blauschwarz  
• preto azulado  
• черно-синий



**5/1**  
**CASTANO CHIARO CENERE**  
• ash light brown  
• castaño claro ceniza  
• châtain clair cendre  
• hellaschbraun  
• castanho claro cinza  
• светлый пепельно-каштановый



**6/1**  
**BIONDO SCURO CENERE**  
• ash dark blond  
• rubio oscuro ceniza  
• blond foncé cendre  
• dunkelashblond  
• loiro escuro cinza  
• темный пепельный блонд



**7/1**  
**BIONDO CENERE**  
• ash blond  
• rubio ceniza  
• blond cendre  
• mittelashblond  
• loiro cinza  
• пепельный блонд



**8/1**  
**BIONDO CHIARO CENERE**  
• ash light blond  
• rubio claro ceniza  
• blond clair cendre  
• hellaschblond  
• loiro claro cinza  
• светло-пепельный блонд



**9/1**  
**BIONDO CHIARISSIMO CENERE**  
• ash very light blond  
• rubio clarísimo ceniza  
• blond très clair cendre  
• hell hellaschblond  
• loiro muito claro cinza  
• очень светлый пепельный блонд



**10/1**  
**BIONDO ULTRA CHIARO CENERE**  
• ash ultra-light blond  
• rubio ultra claro ceniza  
• blond ultra clair cendre  
• pastell aschblond  
• loiro ultra claro cinza  
• ультрасветлый пепельный блонд

dorato



**5/3**  
**CASTANO CHARO DORATO**  
• golden light brown  
• castaño claro dorado  
• châtain clair doré  
• hellbraun gold  
• castanho claro dourado  
• светло-золотистый каштановый



**6/3**  
**BIONDO SCURO DORATO**  
• golden dark blond  
• rubio oscuro dorado  
• blond foncé doré  
• dunkelblond gold  
• loiro escuro dourado  
• темно-золотистый блонд



**7/3**  
**BIONDO DORATO**  
• golden blond  
• rubio dorado  
• blond doré  
• mittelblond gold  
• loiro dourado  
• золотистый блонд



**8/3**  
**BIONDO CHIARO DORATO**  
• golden light blond  
• rubio claro dorado  
• blond clair doré  
• hellblond gold  
• loiro claro dourado  
• светло-золотистый блонд



**9/3**  
**BIONDO CHIARISSIMO DORATO**  
• golden very light blond  
• rubio clarísimo dorado  
• blond très clair doré  
• hell hellblond gold  
• loiro muito claro dourado  
• очень светлый золотистый блонд



**10/3**  
**BIONDO ULTRA CHIARO DORATO**  
• golden ultra-light blond  
• rubio ultra claro dorado  
• blond ultra clair doré  
• pastell blond gold  
• loiro ultra claro dourado  
• ультрасветлый золотистый блонд

beige



**6/7**  
**BIONDO SCURO BEIGE**  
• beige dark blond  
• rubio oscuro beige  
• blond foncé beige  
• dunkelblond beige  
• loiro escuro bege  
• темно-бежевый блонд



**7/7**  
**BIONDO BEIGE**  
• beige blond  
• rubio beige  
• blond beige  
• mittelblond beige  
• loiro beige  
• бежевый блонд



**8/7**  
**BIONDO CHIARO BEIGE**  
• beige light blond  
• rubio claro beige  
• blond clair beige  
• hellblond beige  
• loiro claro bege  
• светло-бежевый блонд



**9/7**  
**BIONDO CHIARISSIMO BEIGE**  
• beige very light blond  
• rubio clarísimo beige  
• blond très clair beige  
• hell hellblond beige  
• loiro muito claro bege  
• очень светлый бежевый блонд



**10/7**  
**BIONDO ULTRA CHIARO BEIGE**  
• beige ultra-light blond  
• rubio ultra claro beige  
• blond ultra clair beige  
• pastell blond beige  
• loiro ultra claro bege  
• ультрасветлый бежевый блонд

sabbia



**8/31**  
**BIONDO CHIARO SABBIA**  
• sand light blond  
• rubio claro arena  
• blond clair sable  
• hellblond sand  
• loiro claro areia  
• светло-песочный блонд



**9/31**  
**BIONDO CHIARISSIMO SABBIA**  
• sand very light blond  
• rubio clarísimo arena  
• blond très clair sable  
• hell hellblond sand  
• loiro muito claro areia  
• очень светлый песочный блонд

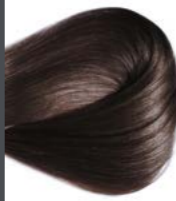


**10/31**  
**BIONDO ULTRA CHIARO SABBIA**  
• sand ultra-light blond  
• rubio ultra claro arena  
• blond ultra clair sable  
• pastell blond sand  
• loiro ultra claro areia  
• ультрасветлый песочный блонд

carbone



**4/17**  
**CASTANO CARBONE**  
• coal brown  
• castaño carbón  
• châtain charbon  
• mittelbraun coal  
• castanho carbono  
• угольно-каштановый



**5/17**  
**CASTANO CHIARO CARBONE**  
• coal light brown  
• castaño claro carbón  
• châtain clair charbon  
• hellbraun coal  
• castanho claro carbono  
• светло-коричневый угольный



**6/17**  
**BIONDO SCURO CARBONE**  
• coal dark blond  
• rubio oscuro carbón  
• blond foncé charbon  
• dunkelblond coal  
• loiro escuro carbono  
• темно-угольный блонд



**7/17**  
**BIONDO CARBONE**  
• coal blond  
• rubio carbón  
• blond charbon  
• mittelblond coal  
• loiro carbono  
• угольный блонд



**8/17**  
**BIONDO CHIARO CARBONE**  
• coal light blond  
• rubio claro carbón  
• blond clair charbon  
• hellblond coal  
• loiro claro carbono  
• светло-угольный блонд

marrone artico



**4/74**  
**CASTANO ARTICO**  
• arctic brown  
• castaño ártico  
• châtain arctique  
• mittelbraun arctic  
• castanho ártico  
• каштановый арктический



**5/74**  
**CASTANO CHIARO ARTICO**  
• arctic light brown  
• castaño claro ártico  
• châtain clair arctique  
• hellbraun arctic  
• castanho claro ártico  
• светло-каштановый арктический



**6/74**  
**BIONDO SCURO ARTICO**  
• arctic dark blond  
• rubio oscuro ártico  
• blond foncé arctique  
• dunkelblond arctic  
• loiro escuro ártico  
• темный арктический блонд



**7/74**  
**BIONDO ARTICO**  
• arctic blond  
• rubio ártico  
• blond arctique  
• mittelblond arctic  
• loiro ártico  
• арктический блонд



**10/74**  
**BIONDO ULTRA CHIARO ARTICO**  
• arctic ultra-light blond  
• rubio ultra claro ártico  
• blond ultra clair arctique  
• pastell blond arctic  
• loiro ultra claro ártico  
• ультрасветлый арктический блонд



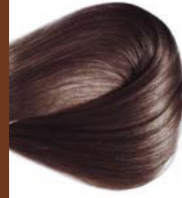
marrone tropicale



**4/54**

**CASTANO TROPICALE**

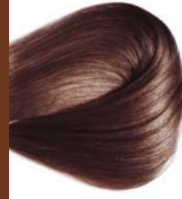
- tropical brown
- castaño tropical
- châtain tropical
- mittelbraun tropical
- castanho tropical
- каштановый тропический



**5/54**

**CASTANO CHIARO TROPICALE**

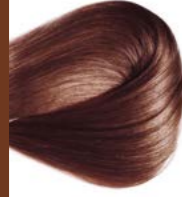
- tropical light brown
- castaño claro tropical
- châtain clair tropical
- hellbraun tropical
- castanho claro tropical
- светло-каштановый тропический



**6/54**

**BIONDO SCURO TROPICALE**

- tropical dark blond
- rubio oscuro tropical
- blond foncé tropical
- dunkelblond tropical
- loiro escuro tropical
- темный тропический блонд



**7/54**

**BIONDO TROPICALE**

- tropical blond
- rubio tropical
- blond tropical
- mittelblond tropical
- loiro tropical
- тропический блонд

rame



**6/34**

**BIONDO SCURO DORATO RAME**

- golden copper dark blond
- rubio oscuro dorado cobre
- blond foncé doré cuivre
- dunkelblond gold-kupfer
- loiro escuro dourado cobre
- темно-золотистый медный блонд



**7/34**

**BIONDO DORATO RAME**

- golden copper blond
- rubio dorado cobre
- blond doré cuivre
- mittelblond gold-kupfer
- loiro dourado cobre
- золотистый медный блонд



**8/34**

**BIONDO CHIARO DORATO RAME**

- golden copper light blond
- rubio claro dorado cobre
- blond clair doré cuivre
- hellblond gold-kupfer
- loiro claro dourado cobre
- светло-золотистый медный блонд



**6/4**

**BIONDO SCURO RAME**

- copper dark blond
- rubio oscuro cobre
- blond foncé cuivre
- dunkelblond kupfer
- loiro escuro cobre
- темно-медный блонд



**7/4**

**BIONDO RAME**

- copper blond
- rubio cobre
- blond cuivre
- mittelblond kupfer
- loiro cobre
- медный блонд



**8/4**

**BIONDO CHIARO RAME**

- copper light blond
- rubio claro cobre
- blond clair cuivre
- hellblond kupfer
- loiro claro cobre
- светло-медный блонд



**5/43**

**CASTANO CHIARO RAME DORATO**

- copper golden light brown
- castaño claro cobre dorado
- châtain clair cuivre doré
- hellbraun kupfer-gold
- castanho claro cobre dourado
- светло-медный золотисто-каштановый



**6/43**

**BIONDO SCURO RAME DORATO**

- copper golden dark brown
- rubio oscuro cobre dorado
- blond foncé cuivre doré
- dunkelblond kupfer-gold
- loiro escuro cobre dourado
- темно-медный золотистый блонд



**7/43**

**BIONDO RAME DORATO**

- copper golden blond
- rubio cobre dorado
- blond cuivre doré
- mittelblond kupfer-gold
- loiro cobre dourado
- золотисто-медный блонд

rosso



**5/6**

**CASTANO CHIARO ROSSO**

- red light brown
- castaño claro rojo
- châtain clair rouge
- hellbraun rot
- castanho-avermelhado claro
- светло-рыжий каштановый



**6/6**

**BIONDO SCURO ROSSO**

- red dark blond
- rubio oscuro rojo
- blond foncé rouge
- dunkelblond rot
- loiro-avermelhado escuro
- темно-рыжий блонд



**7/6**

**BIONDO ROSSO**

- red blond
- rubio rojo
- blond rouge
- mittelblond rot
- loiro avermelhado
- рыжий блонд

mogano



**4/5**

**CASTANO MOGANO**

- mahogany brown
- castaño caoba
- châtain acajou
- mittelbraun mahagoni
- castanho caju
- каштановый махагон



**6/5**

**BIONDO SCURO MOGANO**

- mahogany dark blond
- rubio oscuro caoba
- blond foncé acajou
- dunkelblond mahagoni
- loiro caju escuro
- блонд темный махагон

viola



**5/2**

**CASTANO CHIARO VIOLA**

- violet light brown
- castaño claro morado
- châtain clair violet
- hellbraun violet
- castanho claro violeta
- светлый каштаново-фиолетовый



**6/2**

**BIONDO SCURO VIOLA**

- violet dark blond
- rubio oscuro morado
- blond foncé violet
- dunkelblond violet
- loiro escuro violeta
- темно-фиолетовый блонд



**4/22**

**CASTANO VIOLA INTENSO**

- intensive violet brown
- castaño morado intenso
- châtain violet intense
- mittelbraun violet intensiv
- castanho violeta intenso
- насыщенный каштаново-фиолетовый



**OXIGEN CREAM** è la gamma di ossidanti formulata per sviluppare e potenziare le performance del colore EARTHIA COLOR NATHUE COMPLEX.

L'**equilibrata cremosità** ne facilita la miscelazione con la crema colorante, agevola l'applicazione con ottimi risultati di aderenza al capello durante tutto il tempo di posa.

Le **proteine del grano** svolgono 3 azioni fondamentali per la cura dei capelli trattati:

- 1. IDRATANTE • 2. RINFORZANTE
- 3. CONDIZIONANTE.

La **delicata profumazione fruttata** aumenta la gradevolezza del servizio colore.

**OXIGEN CREAM** is the range of oxidizing formulas made to develop and enhance EARTHIA COLOR NATHUE COMPLEX hair dye performances.

Its **well-balanced smoothness** makes it simple to be mixed with the hair dye, making the application easier, resulting in great hair grip during the whole application time.

**Wheat proteins** carry out 3 fundamental actions for the care of color-treated hair:

- 1. HYDRATING • 2. REINFORCING
- 3. CONDITIONING.

The **delicate fruit scent** makes the color service more agreeable.

**OXIGEN CREAM** es la gama de oxidantes formulada para desarrollar y potenciar las prestaciones del color EARTHIA COLOR NATHUE COMPLEX.

La **equilibrada cremosidad** favorece la mezcla con la crema colorante, facilita la aplicación con excelente adherencia al cabello durante todo el tiempo de aplicación.

Las **proteínas de trigo** desarrollan 3 acciones fundamentales para el cuidado del cabello tratado:

- 1. HIDRATANTE • 2. FORTALECEDORA
- 3. ACONDICIONANTE.

La **delicada fragancia afrutada** aumenta el placer del servicio de color.

LETTURA DELLA CARTELLA COLORI COLOR CHART READING METHOD LECTURA DE LA CARTA DE COLORES	
ALTEZZA DI TONO TONE HEIGHT ALTURA DE TONO	RIFLESSO NUANCE REFLEJO
<b>1</b> nero / black / negro	/0 naturale - natural
<b>2</b> bruno / darkest brown / moreno	/00 naturale intenso - intensive natural - natural intensa
<b>3</b> castano scuro / dark brown / castaño oscuro	/1 cenere - ash - cenizo
<b>4</b> castano / brown / castaño	/17 carbone - coal - carbón
<b>5</b> castano chiaro / light brown / castaño claro	/2 viola - violet - morado
<b>6</b> biondo scuro / dark blond / rubio oscuro	/22 viola intenso - intensive violet - morado intenso
<b>7</b> biondo / blond / rubio	/21 irisè - violet ash - irisado
<b>8</b> biondo chiaro / light blond / rubio chiaro	/3 dorato - gold - dorado
<b>9</b> biondo chiarissimo / very light blond / rubio clarissimo	/31 sabbia - sand - arena
<b>10</b> biondo platino / platinum blond / rubio platino	/34 dorato rame - golden copper - dorado cobre
	/4 rame - copper - cobre
	/43 rame dorato - copper golden - cobre dorado
	/5 mogano - mahogany - caoba
	/54 marrone tropicale - tropical brown - marrón tropical
	/6 rosso - red - rojo
	/7 beige
	/74 marrone artico - artich brown - marrón ártico
<b>SPECIAL BLOND</b>	/0 naturale - natural
	/1 cenere - ash - ceniza
	/2 viola - violet - morado
	/21 irisè - violet ash - irisado
	/3 dorato - gold - dorado
	/7 beige

EARTHIA COLOR + OXIGEN CREAM			
MIX	OXIGEN	TEMPO DI POSA APPLICATION TIME TIEMPO DE EXPOSICIÓN	PER OTTENERE: TO OBTAIN: PARA CONSEGUIR:
1:1,5	10 VOL 3%	25'	<ul style="list-style-type: none"> <li>• ½ - 1 tono di schiaritura</li> <li>• tono su tono</li> <li>• tono più scuro</li> <li>• ½ - 1 tone lightening</li> <li>• tone-on-tone</li> <li>• darker tone</li> <li>• ½ - 1 tono de aclarado</li> <li>• tono sobre tono</li> <li>• tono más oscuro</li> </ul>
	20 VOL 6%	35'	<ul style="list-style-type: none"> <li>• 1 - 2 toni di schiaritura</li> <li>• copertura dei capelli bianchi</li> <li>• 1 - 2 tones lightening</li> <li>• white hair coverage</li> <li>• 1 - 2 tonos de aclarado</li> <li>• cobertura de canas</li> </ul>
	30 VOL 9%	45'	<ul style="list-style-type: none"> <li>• 2 - 3 toni di schiaritura</li> <li>• copertura dei capelli bianchi</li> <li>• 2 - 3 tones lightening</li> <li>• white hair coverage</li> <li>• 2 - 3 tonos de aclaración</li> <li>• cobertura de canas</li> </ul>
	40 VOL 12%	50'	<ul style="list-style-type: none"> <li>• 3 - 4 toni di schiaritura</li> <li>• copertura dei capelli bianchi</li> <li>• 3 - 4 tones lightening</li> <li>• white hair coverage</li> <li>• 3 - 4 tonos de aclarado</li> <li>• cobertura de canas</li> </ul>

EARTHIA COLOR SPECIAL BLOND + OXIGEN CREAM			
1:2	40 VOL 12%	55'	<ul style="list-style-type: none"> <li>• 4 toni di schiaritura</li> <li>• 4 tones lightening</li> <li>• 4 tonos de aclarado</li> </ul>

#### pH LEVEL SYSTEM

- abbassa l'alcalinità della crema colorante
- trasforma il colore permanente in demi-permanente

I test sviluppati dall'Università di Perugia attestano che, a fine servizio, le squame del capello risultano completamente riallineate lasciando la chioma più sana, pettinabile e lucida.

#### pH LEVEL SYSTEM

- lowers the alkalinity of the dyeing cream
- turns permanent pigmentation into demi-permanent pigmentation

Tests performed at the University of Perugia, state that, at the end of the application, the hair scales are completely realigned leaving the hair healthier, shinier, and easier to comb.

#### pH LEVEL SYSTEM

- reduce la alcalinidad de la crema colorante
- transforma el color permanente en demi-permanente

Los resultados de las pruebas realizadas por la Universidad de Perugia demuestran que, al final del servicio, las escamas del cabello se realinean por completo, dejando el cabello más sano, fácilmente peinable y brillante.

EARTHIA COLOR + pH LEVEL SYSTEM		
MIX	SERVIZI / APPLICATIONS / SERVICIOS	TEMPO DI POSA / APPLICATION TIME TIEMPO DE EXPOSICIÓN
1:2	tonalizzazione / toning / tonalización	controllo a vista / check by sight / evaluación visual
	tono su tono / tone on tone / tono sobre tono	15' - 25'
	color refresh	15' - 20'
	ripigmentazione / repigmentation / repigmentación	10'





**f** **@** **▶** **in**  
bbcinternational

**bbc.it**

LAB37 srl  
Cherasco (CN) • Italy  
T. +39 0172 495277  
info@lab37group.com  
www.lab37group.com