

REVOLUTION

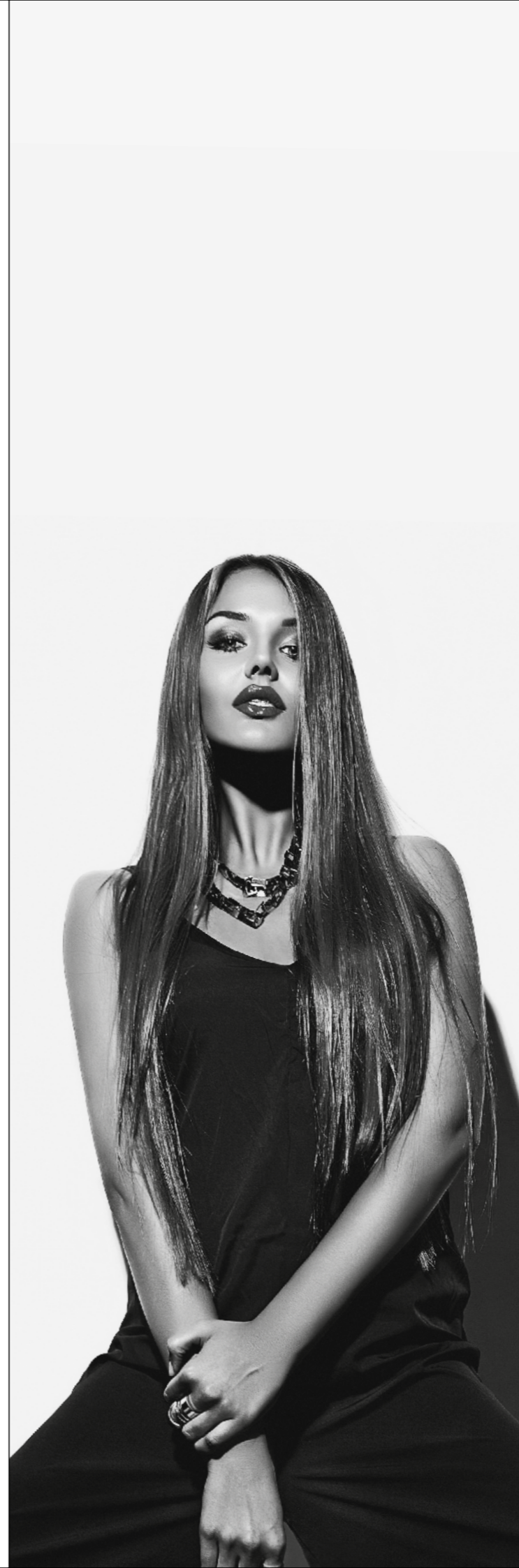




CATALOGUE
premier semestre 2024

KATALOG
erste Halbjahr 2024

CATÁLOGO
primeiro semestre de 2024



INDEX / ÍNDICE

pp.	5	Earthia color
	6	Innovationevo
	7	KeratinColor
	8	Oxigen Cream e pH Level System
	10	Colortribe
	12	White Meches Plus Attivatore
	13	KeratinDeco
	14	White Meches Plus
	15	UPTO 9
	16	White Meches Cream
	17	DeCoal Cream
	18	Curlish
	20	Security Perm
	21	Styliss
	22	Revival
	26	Emphasis. Color-Tech effect
	32	Emphasis. Blond-Tech Effect
	38	Emphasis. Yao-Tech Effect
	42	Emphasis. Nami-Tech Effect
	48	Kristalevo
	60	Kristal Basic
	72	New Fix
	86	Meristema
	92	Green care Essence
	97	Green care Essence Man
	100	Sungold



EARTHIA COLOR nathue complex

100 ml / 3,38 fl.oz.
blister 6 tubes / Packung mit 6 Tuben /
blister 6 tubos

NUANCES / NUANCEN / MATIZES 81



FR COLORATION PERMANENTE SANS AMMONIAQUE

Earthia Color Nathue Complex est une coloration capillaire permanente, propre et végétalienne. L'alchimie parfaite entre la technologie et la nature qui se concentre sur les soins et la beauté des cheveux, pour répondre aux besoins des consommateurs d'aujourd'hui.

POINTS FORTS

- 100% couverture de cheveux blancs
- goût couleur froide
- couleurs intenses avec une excellente durabilité
- étalonnage parfait des hauteurs de ton et saturation des couleurs
- 90% naturelle
- 2 produits en 1

PRINCIPES ACTIFS

Phytokératine de chanvre & riz •
Microalga chlorella vulgaris •
Lupinus albus

Mode d'emploi

1. MIX 1:1,5 avec Oxigen Cream
2. Laisser en pose 35 minutes.

Spécial Blond

1. MIX 1:2 avec Oxigen Cream
2. Laisser en pose 55 minutes.

DE AMMONIAKFREIE PERMANENTE FÄRBUNG

Earthia Color Nathue Complex ist eine dauerhafte, reine und vegane Haarfarbe. Die perfekte Alchemie zwischen Technologie und Natur, die sich auf Haarpflege und Schönheit konzentriert, um die Bedürfnisse der heutigen Verbraucher zu erfüllen.

STÄRKEN

- 100 % Grauhaarabdeckung
- Kalte Farbnuance
- Intensive Farben mit hervorragender Dauer
- Perfekte Kalibrierung von Farbtönen und Farbsättigung
- 90% natürlich
- 2 Produkte in 1

WIRKSTOFFE

Phytokeratin aus Hanf & Reis •
Chlorella Vulgaris Mikroalge •
Eiße Lupine.

Anwendung

1. MIX 1:1,5 mit Oxigen Cream
2. 35 Minuten einwirken lassen.

Special Blond

1. MIX 1:2 mit Oxigen Cream
2. 55 Minuten einwirken lassen.

PT COLORAÇÃO PERMANENTE SEM AMÔNIA

Earthia Color Nathue Complex trata-se de uma coloração permanente, de origem natural e vegetal. A alquimia perfeita entre a tecnologia e a natureza, centrada no cuidado e na beleza do cabelo para responder às necessidades dos consumidores de hoje

PONTOS FORTES

- 100% de cobertura dos cabelos brancos
- tom frio
- cores intensas com excelente durabilidade
- equilíbrio perfeito dos níveis de saturação da cor
- 90% natural
- 2 produtos em 1

INGREDIENTES ATIVOS

Fitoqueratina de cânhamo e arroz •
Microalga Chlorella Vulgaris •
Lupinus Albus

Modo de utilização

1. MIX 1:1,5 com Oxigen Cream
2. Deixar agir por 35 minutos.

Special Blond

1. MIX 1:2 com Oxigen Cream
2. Deixar agir por 55 minutos.



NUANCES /
NUANCEN / MATIZES

INNOVATIONEVO

100 ml / 3,38 fl.oz.
blister 6 tubes / Packung mit 6 Tuben /
blister 6 tubos

NUANCES / NUANCEN / MATIZES 115



NUANCES /
NUANCEN / MATIZES



FR

COLORATION PERMANENTE AVEC AMMONIAQUE

Innovationevo est une coloration permanente à oxydation à faible teneur en ammoniac. Elle colore, nourrit et hydrate les cheveux en un seul geste. Grâce à la présence de graines de lin et d'argan, il agit en profondeur dans le respect total de la structure du cheveu.

POINTS FORTS

- couverture à 100% des cheveux blancs
- couleur intense et brillantes
- tenue optimale dans le temps
- colore, nourrit et hydrate en un seul geste

PRINCIPES ACTIFS

Huile de lin • Huile d'argan

Mode d'emploi

1. MIX 1:1,5 avec Oxigen Cream
2. Laisser en pose 35 minutes.

Super éclaircissants

1. MIX 1:2 avec Oxigen Cream
2. Laisser en pose 45 minutes.

DE

DAUERHAFT FÄRBUNG MIT AMMONIAK

Innovationevo ist die dauerhafte Oxidationshaarfarbe mit geringem Ammoniakgehalt, die eine vollständige Abdeckung weißer Haare garantiert. Färbt, nährt und hydratisiert sie die Haare in einem einzigen Vorgang. Dank der Anwesenheit von Leinsamen und Argan, es wirkt in der Tiefe in voller Achtung der Haarstruktur.

STÄRKEN

- 100% Deckkraft bei weißem Haar
- Intensive und brillante Farben
- Langanhaltendes Farbergebnis
- Coloration, Pflege und Feuchtigkeitzufuhr in einem

WIRKSTOFFE

Leinsamenöl • Arganöl

Anwendung

1. MIX 1:1,5 mit Oxigen Cream
2. Einwirkzeit 35 Minuten.

Superaufheller

1. MIX 1:2 mit Oxigen Cream
2. Einwirkzeit 45 Minuten.

PT

COLORAÇÃO PERMANENTE COM AMÔNIA

Innovationevo é a coloração com oxidação permanente com baixo teor de amônia. Colore, nutre e hidrata o cabelo num único passo. Graças à presença de sementes de linhaça e de argão, actua em profundidade no respeito total da estrutura capilar.

PONTOS FORTES

- 100% de cobertura dos cabelos brancos
- cores intensas e luminosas
- excelente durabilidade
- colora, nutre e hidrata em uma ação

INGREDIENTES ATIVOS

Óleo de linhaça • Óleo de argan

Modo de utilização

1. MIX 1:1,5 com Oxigen Cream
2. Deixar agir por 35 minutos.

Superdescolorantes

1. MIX 1:2 com Oxigen Cream
2. Deixar agir por 45 minutos.

KERATINCOLOR

100 ml / 3,38 fl.oz.
blister 6 tubes / Packung mit 6 Tuben /
blister 6 tubos

NUANCES / NUANCEN / MATIZES 81



NUANCES /
NUANCEN / MATIZES



FR

COLORATION PERMANENTE SANS AMMONIAQUE

Coloration permanente sans ammoniac, à base de kératine. Il colore et donne de l'éclat à l'ensemble de la chevelure. Les propriétés régénérantes de la kératine agissent en profondeur et soignent la santé et la structure du cheveu.

POINTS FORTS

- 100% couverture cheveux blancs
- pigments à l'échelle micrométrique
- pureté des pigments > 99%
- couleurs intenses et brillantes
- excellente tenue dans le temps
- colore en restructurant la fibre capillaire
- 2 produits en 1 coloration permanente et ton sur ton

PRINCIPES ACTIFS

Kératine hydrolysée • Huile de lin

Mode d'emploi

1. MIX 1:1,5 avec Oxigen Cream
2. Laisser en pose 35 minutes.

Pour un effet ton sur ton

1. MIX 1:1,5 avec pH Level System
2. Laisser en pose 10/15 minutes.

DE

AMMONIAKFREIE PERMANENTE FÄRBUNG

KeratinColor ist die ammoniakfreie permanente Haarfarbe auf Keratinbasis. Sie färbt und verleiht dem gesamten Haar Glanz. Die regenerierenden Eigenschaften des Keratins wirken in die Tiefe und pflegen die Gesundheit und Struktur des Haares.

STÄRKEN

- 100% Deckkraft bei weißem Haar
- Mikrometrische Pigmente
- Reinheit der Farbpigmente >99%
- Intensive und brillante Farben
- Langanhaltendes Farbergebnis
- Coloriert und restrukturiert die Haarfasern
- 2 Produkte in 1: Permanente Haarfarbe und Ton-in-Ton

WIRKSTOFFE

Hydrolisiertes Keratin • Leinsamenöl

Anwendung

1. MIX 1:1,5 mit Oxigen Cream
2. Einwirken lassen 35 Minuten.

Für einen ton-in-ton-effekt

1. MIX 1:1,5 mit pH Level System
2. Einwirken lassen 10/15 Minuten.

PT

COLORAÇÃO PERMANENTE SEM AMÔNIA

Coloração permanente sem amônia com base de queratina hidrolisada. Dá cor e luminosidade a todo o cabelo. As propriedades regeneradoras da queratina actuam em profundidade e cuidam da saúde e da estrutura do cabelo.

PONTOS FORTES

- 100% de cobertura dos cabelos brancos
- pigmentos à escala micrónica
- pureza do pigmento >99%
- cores intensas e luminosas
- excelente durabilidade
- cores através da reestruturação da fibra capilar
- 2 produtos em 1 coloração permanente e tom de tom

INGREDIENTES ATIVOS

Queratina hidrolisada • Óleo de linhaça

Modo de utilização

1. MIX 1:1,5 com Oxigen Cream
2. Deixar agir por 35 minutos.

Para um efeito tom de tom

1. MIX 1:1,5 com pH Level System
2. Deixar agir por 10/15 minutos.

OXIGEN CREAM e pH LEVEL SYSTEM

1000 ml / 33,81 fl.oz. - 150 ml / 5,07 fl.oz.



FR ÉMULSION OXYDANTE STABILISÉE

Il améliore les performances de la coloration et de la décoloration bbcos, en permettant d'obtenir des mélanges parfaitement amalgamés et homogènes tout en protégeant la peau et les cheveux.

FORMULES

- 3 volumes (1%)
- 10 volumes (3%)
- 20 volumes (6%)
- 30 volumes (9%)
- 40 volumes (12%)

POINTS FORTS

- consistance crémeuse
- parfum agréable

pH Level System

- abaisse l'alcalinité de la crème colorante
- transforme la couleur permanente en démipermanent

PRINCIPES ACTIFS

Protéine de blé

DE OXIDATIONSMITTEL- STABILISIERTE EMULSION

Es verbessert die Leistung von bbcos Färbe- und Blondiermitteln, indem es perfekt verschmolzene und homogene Mischungen erzielt und gleichzeitig Haut und Haar schützt.

FORMULIERUNGEN

- 3 Volumen (1%)
- 10 Volumen (3%)
- 20 Volumen (6%)
- 30 Volumen (9%)
- 40 Volumen (12%)

STÄRKEN

- Cremige Konsistenz
- Angenehmer Duft

pH Level System

- Senkt die Alkalität der Färbecreme
- Dauerhafte Färbung wird zu semipermanenten Färbung

WIRKSTOFFE

Weizeneiweiß

PT EMULSÃO ESTABILIZADA POR OXIDANTE

Melhora o desempenho de todos os corantes e descolorações de base, obtendo misturas perfeitamente amalgamadas e homogêneas, garantindo a proteção da pele e do cabelo.

FORMULAÇÕES

- 3 volumes (1%)
- 10 volumes (3%)
- 20 volumes (6%)
- 30 volumes (9%)
- 40 volumes (12%)

PONTOS FORTES

- textura cremosa
- delicada fragrância

pH Level System

- reduz a alcalinidade do creme colorante
- transforma a cor permanente em semi-permanente em semi-permanente

INGREDIENTES ACTIVOS

Proteínas de trigo



COLORTRIBE

100 ml / 3,38 fl.oz.
blister 6 tubes / Packung mit 6 Tuben /
blister 6 tubos

NUANCES / NUANCEN / MATIZES 12+1 (Neutral 0)



NUANCES /
NUANCEN / MATIZES



FR

COLORATION DIRECTE

Laissez libre cours à vos idées créatives et changez de couleur de cheveux. Révolutionnez le look en choisissant la plus forte concentration de pigments pour créer des effets intenses qui durent. Colortribe est une coloration directe avec 12 couleurs de base que vous pouvez utiliser pures ou mélanger. Laissez libre cours à votre imagination et créez des combinaisons, des nuances et des tons à l'infini.

PRINCIPES ACTIFS

mélange de conditionnements innovants

⚠ IMPORTANT!

1. Il est interdit de mélanger colortribe avec des couleurs à oxydation ou décolorantes.
2. Colortribe s'applique pur sans être mélangé à un oxydant.

DE

DIREKTFÄRBUNG

Lassen Sie Ihren kreativen Ideen freien Lauf und verändern Sie Ihre Haarfarbe. Revolutionieren Sie den Look, indem Sie die höchste Konzentration an Pigmenten wählen, um intensive Effekte zu erzielen, die lange halten. Colortribe ist eine Direktfärbung mit 12 Grundfarben, die Sie pur verwenden oder miteinander mischen können. Entfesseln Sie Ihre Fantasie und kreieren Sie unendliche Kombinationen, Schattierungen und Töne.

WIRKSTOFFE

Mischung aus innovativen Conditionern

⚠ WICHTIG!

1. COLORTRIBE darf nicht mit Oxidationsfarben und/oder Entfärbem gemischt werden.
2. COLORTRIBE wird pur angewendet und nicht mit Wasserstoffperoxid gemischt.

PT

COLORAÇÃO DIRETA

Dê largas às suas ideias criativas e mude a cor do seu cabelo. Revolucione o visual escolhendo a maior concentração de pigmentos para criar efeitos intensos e duradouros. Colortribe é a coloração direta com 12 cores de base que podem ser utilizadas puras ou misturadas. Dê asas à sua imaginação e crie infinitas combinações, tonalidades e matizes.

INGREDIENTES ATIVOS

Mistura rica de amaciadores inovadores

⚠ IMPORTANTE!

1. É proibido misturar COLORTRIBE com coloração de oxidação ou com a descoloração
2. COLORTRIBE deve ser aplicado puro e não deve ser misturado com oxigênio.

FR

Mode d'emploi

COULEUR PURE ET INTENSE

On obtient le maximum d'intensité de la couleur pour une durée incroyable.

1. Décolorer
2. Laver
3. Appliquer
4. Laisser poser 15/20 minutes
5. Rincer
6. Utiliser pendant 5/10 minutes le ré équilibreur de PH
7. Rincer

INTENSIFIER

On peut enrichir de nuances n'importe quelle couleur pour exalter au maximum la brillance, l'intensité et la durée.

1. Laver les cheveux
2. Appliquer colortribe (peut se mélanger avec toutes les crèmes de soin BBCOS)
3. Laisser poser 5/20 minutes
4. Rincer

PASTEL

On peut atteindre la délicatesse de n'importe quel ton pastel avec l'intensité désirée. On peut ainsi réaliser toutes les nuances que votre fantaisie peut imaginer.

1. Décolorer
2. Laver
3. Mélanger la nuance colortribe choisie avec le Neutral 0
4. Appliquer
5. Laisser poser 5/20 minutes
6. Rincer
7. Utiliser pendant 5/10 minutes le ré équilibreur de PH
8. Rincer

DE

Anwendung

PUR UND INTENSIV

Erziele maximale Farbintensität und eine besonders langanhaltende Wirkung.

1. Entfärben
2. Waschen
3. Auftragen
4. 15/20 Minuten einwirken lassen.
5. Ausspülen
6. Ansäuern für 5/10 Minuten mit Acidifying Mask von Color-Tech Effect
7. Ausspülen

INTENSIVIEREND

Bereichere jede beliebige Farbe durch Schattierungen, um die Leuchtkraft, Intensität und Farbwirkung der Nuancen optimal zur Geltung zu bringen.

1. Haare waschen
2. COLORTRIBE anwenden (kann mit dem Conditioner gemischt werden)
3. 5/20 minuteneinwirken lassen
4. Ausspülen

PASTELL

Erhalte die feinsten Nuancen von jedem beliebigen Pastellton und mit der gewünschten Intensität. Du kannst jetzt alle Nuancen verwirklichen und deiner Fantasie freien Lauf lassen.

1. Entfärben.
2. Waschen.
3. Die gewählte COLORTRIBE Nuance mit dem Produkt Neutral 0 mischen.
4. Auftragen
5. 5/20 Minuten einwirken lassen.
6. Ausspülen
7. Ansäuern für 5/10 Minuten mit Acidifying Mask von Color-Tech Effect
8. Ausspülen

PT

Modo de utilização

COR PURA E INTENSA

Aproveite ao máximo a intensidade da coloração e uma duração incrível.

1. Descolorar
2. Lavagem
3. Aplicar
4. Deixar agir por 15/20 minutos
5. Enxaguar
6. Aplicar o Equilibrador Bilanciatore de PH, deixar 5/10 minutos
7. Enxaguar

INTENSIFICA

Para enriquecer as tonalidades de qualquer cor e para ressaltar ao máximo o brilho, a intensidade e duração da matiz.

1. Lavar o cabelo
2. Aplicar COLORTRIBE (pode ser misturado com o amaciador)
3. Deixar agir por 5/20 minutos
4. Enxaguar

PASTEL

Para alcançar a delicadeza de qualquer tom pastel, com a intensidade desejada. Você vai alcançar todas as matizes que sua fantasia pode imaginar.

1. Descolorar
2. Lavagem
3. Misturar a nuance desejada Colortribe com o Neutral 0
4. Aplicar
5. Deixar agir por 5/20 minutos
6. Enxaguar
7. Aplicar o Equilibrador Bilanciatore de PH, deixar 5/10 minutos
8. Enxaguar

WHITE MECHES PLUS Attivatore

1000 ml / 33,81 fl.oz.



FR PEROXYDE D'HYDROGÈNE STABILISÉ

Il améliore les performances de la coloration et de la décoloration bbcos, en permettant d'obtenir des mélanges parfaitement amalgamés et homogènes tout en protégeant la peau et les cheveux.

FORMULES

- 10 volumes (3%)
- 20 volumes (6%)
- 30 volumes (9%)
- 40 volumes (12%)

POINTS FORTS

- consistance crémeuse
- parfum agréable
- pigments bleu violet pour contraster l'FPR jaune/orange

PRINCIPES ACTIFS

Huile de lin • Huile d'argan

Mode d'emploi

Voir comment utiliser la poudre blanchissante White Meches.

DE STABILISIERTES WASSERSTOFFPEROXID

Es verbessert die Leistung von bbcos Färbe- und Blondiermitteln, indem es perfekt verschmolzene und homogene Mischungen erzielt und gleichzeitig Haut und Haar schützt.

FORMULIERUNGEN

- 10 Volumen (3%)
- 20 Volumen (6%)
- 30 Volumen (9%)
- 40 Volumen (12%)

STÄRKEN

- Cremige Konsistenz
- Angenehmer Duft
- Blau-violette Pigmente zum Kontrastieren des Gelb-/Orangestichs

WIRKSTOFFE

Leinsamenöl • Arganöl

Anwendung

Sehen Sie, wie Sie White Meches Bleichpulver verwenden.

PT PERÓXIDO DE HIDROGÉNIO ESTABILIZADO

Melhora o desempenho da coloração e do branqueamento bbcos, obtendo misturas perfeitamente amalgamadas e homogêneas, protegendo a pele e o cabelo.

FORMULAÇÕES

- 10 volumes (3%)
- 20 volumes (6%)
- 30 volumes (9%)
- 40 volumes (12%)

PONTOS FORTES

- textura cremosa
- delicada fragrância
- pigmentos violetas azuis para contrabalançar o FPR amarelo/laranja

INGREDIENTES ATIVOS

Óleo de linhaça • Óleo de argan

Modo de utilização

Veja como utilizar o pó decolorante White Meches.

KERATINDECO

400 g / 14,11 oz.

5 TONS D'ÉCLAIRCISSEMENT
AUFHELLTÖNE
TONS DE CLAREAMENTO



FR POUDRE DECOLORANTE COMPACTE NON VOLATILE

KeratinDeco est la poudre éclaircissante sans ammoniaque qui vous permet de décolorer vos cheveux sans les abîmer. Vous pouvez obtenir jusqu'à 5 tons d'éclaircissement. Grâce à la présence de kératine hydrolysée, le produit professionnel agit en profondeur et renforce la structure du cheveu.

PRINCIPES ACTIFS

Kératine hydrolysée • Huiles minérales • Agents hydratants d'origine naturelle

Mode d'emploi

1. Mix 1:2. KeratinDeco + Oxigen Cream ou White Meches Plus activateur
2. Appliquer
3. Laisser agir pendant 40 minutes (Le temps de pose peut varier selon le type de cheveu et le temps d'éclaircissement désiré et du volume d'oxydant utilisé)
4. Rincer abondamment et laver les cheveux

DE KOMPAKTES NICHT FLÜCHTIGES BLEICHPULVER

KeratinDeco ist das ammoniakfreie Aufhellungspulver, mit dem Sie Ihr Haar aufhellen können, ohne es zu beschädigen. Sie können bis zu 5 Töne der Aufhellung zu erreichen. Dank der Anwesenheit von hydrolysiertem Keratin wirkt das professionelle Produkt in der Tiefe und stärkt die Haarstruktur.

WIRKSTOFFE

Hydrolisiertes Keratin • Mineralische Öle • Natürliche Feuchtigkeitzufuhr

Anwendung

1. Mix 1:2. KeratinDeco + Oxigen Cream oder White Meches Plus Aktivator
2. Auftragen
3. 40 Minuten einwirken lassen. (Die Einwirkzeit kann variieren je nach Art des Haars, des gewünschten Aufhelltons und der verwendeten Volumen Oxidationsmittel).
4. Gründlich ausspülen und Haare waschen

PT PÓ DE CLAREAMENTO COMPACTO

KeratinDeco é o pó de alto brilho sem amoníaco que permite descolorar o cabelo sem o danificar. É possível obter até 5 tons de aclaramento. Graças à presença de queratina hidrolizada, o produto profissional actua em profundidade e reforça a estrutura do cabelo.

INGREDIENTES ATIVOS

Queratina hidrolizada • Óleos minerais • Agentes hidratantes de origem natural

Modo de utilização

1. Mix 1:2. KeratinDeco + Oxigen Cream ou Ativator White Meches Plus
2. Aplicar
3. Deixar agir por 40 minutos (o tempo de espera pode variar de acordo com o tipo de cabelo, o tom de aclaramento desejado e o volume de oxidante utilizado)
4. Enxaguar abundantemente e lavar o cabelo

WHITE MECHEs PLUS

500 g / 17,63 oz. - 1 kg / 35,27 oz. -
3 kg / 105,8 oz. - 30 x 20 g / 0,70 oz.

6 TONS D'ÉCLAIRCISSEMENT
AUFHELLTÖNE
TONS DE CLAREAMENTO



FR POUDRE DECOLORANTE COMPACTE NON VOLATILE

White Meches Plus est une poudre non volatile à haut pouvoir éclaircissant, il est possible d'obtenir 6 tons d'éclaircissement. Il ne contient pas d'ammoniaque et sa couleur bleue est générée par des pigments spéciaux qui neutralisent l'effet jaune et orange.

PRINCIPES ACTIFS

Agents hydratants d'origine naturelle

Mode d'emploi

1. Mix 1:2. White Meches poudre decolorante + Activateur White Meches Plus
2. Appliquer
3. Laisser agir pendant 40 minutes (Le temps de pose peut varier selon le type de cheveu et le ton d'éclaircissement désiré et du volume d'oxydant utilisé)
4. Rincer abondamment et laver les cheveux

DE KOMPAKTES NICHT FLÜCHTIGES BLEICHPULVER

White Meches Plus ist das nicht flüchtige Pulver mit hohem Aufhellungspotenzial, mit dem Sie bis zu 6 Töne der Aufhellung erzielen können. Es enthält kein Ammoniak und seine blaue Farbe wird durch spezielle Pigmente erzeugt, die dem Gelb- und Orange-Effekt entgegenwirken.

WIRKSTOFFE

Natürliche Feuchtigkeitzufuhr

Anwendung

1. Mix 1:2. White Meches Blondierpulver + Aktivator White Meches Plus
2. Auftragen
3. 40 Minuten einwirken lassen. (Die Einwirkzeit kann variieren je nach Art des Haars, des gewünschten Aufhelltons und der verwendeten Volumen Oxidationsmittel)
4. Gründlich ausspülen und Haare waschen

PT PÓ DE CLAREAMENTO COMPACTO NÃO VOLÁTIL

White Meches Plus é um pó não volátil com alto poder de branqueamento com o qual se podem obter até 6 graus de descoloração. Não contém amoníaco e a sua cor azul é gerada por pigmentos especiais que actuam para contrariar o efeito amarelo e laranja.

INGREDIENTES ATIVOS

Agentes hidratantes de origem natural

Modo de utilização

1. Mix 1:2. White Meches pó de clareamento + Ativator White Meches Plus
2. Aplicar
3. Deixar agir por 40 minutos (o tempo de espera pode variar de acordo com o tipo de cabelo, o tom de aclaramento desejado e o volume de oxidante utilizado)
4. Enxaguar abundantemente e lavar o cabelo

UPTO9

500 g / 17,63 oz.

9 TONS D'ÉCLAIRCISSEMENT
AUFHELLTÖNE
TONS DE CLAREAMENTO



FR POUDRE DECOLORANTE COMPACTE NON VOLATILE

La poudre décolorante compacte et super éclaircissante avec une action anti-jaunissement pour une efficacité maximale dans toutes les techniques d'éclaircissement. Grâce à la présence de la technologie MyPlex permet d'obtenir 9 tons d'éclaircissement, protégeant et renforçant la fibre capillaire pendant le traitement.

PRINCIPES ACTIFS

Technologie Myplex fonction protectrice et défensive • Agents hydratants d'origine naturelle

Mode d'emploi

1. Mix 1:2. UPTO9 + Oxigen Cream ou White Meches Plus activateur
2. Appliquer
3. Laisser agir 40 minutes (le temps de pose peut varier selon le type de cheveu. Du ton d'éclaircissement désiré et du volume d'oxydant utilisé).
4. Rincer abondamment et laver les cheveux

DE KOMPAKTES NICHT FLÜCHTIGES BLEICHPULVER

Kompaktes, supraaufhellendes Aufhellungspulver mit Anti-Gelb-Wirkung für maximale Leistung bei allen Aufhellungstechniken. Dank der MyPlex-Technologie in der Formulierung erreicht es 9 Aufhellungstöne und schützt und stärkt die Haarfasern während der Behandlung.

WIRKSTOFFE

MyPlex-Technologie
Schutzwirkung • Natürliche Feuchtigkeitzufuhr

Anwendung

1. Mix 1:2. UPTO9 Blondierpulver + Oxigen Cream oder Aktivator White Meches Plus
2. Auftragen
3. 40 Minuten einwirken lassen. (Die Einwirkzeit kann variieren je nach Art des Haars, des gewünschten Aufhelltons und der verwendeten Volumen Oxidationsmittel)
4. Gründlich ausspülen und Haare waschen

PT PÓ DE CLAREAMENTO COMPACTO NÃO VOLÁTIL

O pó de clareamento compacto e super descolorante com ação anti-amarelamento para um desempenho máximo em todas as técnicas de branqueamento. Graças à tecnologia MyPlex, presente na fórmula, atinge 9 tons de clareamento, protegendo e reforçando a fibra capilar durante o tratamento.

INGREDIENTES ATIVOS

Tecnologia MyPlex função protetora e defensiva • Agentes hidratantes de origem natural

Modo de utilização

1. Mix 1:2. UPTO9 + Oxigen Cream ou Ativator White Meches Plus
2. Aplicar
3. Deixar agir por 40 minutos (o tempo de espera pode variar de acordo com o tipo de cabelo, o tom de aclaramento desejado e o volume de oxidante utilizado)
4. Enxaguar abundantemente e lavar o cabelo

WHITE MECHES CREAM

120 ml / 4,06 fl.oz.
blister 6 tubes / Packung mit 6 Tuben /
blister 6 tubos

5 TONS D'ÉCLAIRCISSEMENT
AUFHELLTÖNE
TONS DE CLAREAMENTO



FR CRÈME DÉCOLORANTE

White Meches Cream ne contient pas d'ammoniaque et garantit une décoloration précise et uniforme, jusqu'à 5 tons. Grâce à sa consistance crémeuse, elle est facile et pratique à utiliser pour créer des effets « mèches » et pour décolorations en contact avec le cuir chevelu.

PRINCIPES ACTIFS

Huiles minérales • Cire d'abeille

Mode d'emploi

1. Mix 1:2. White Meches Cream + Activateur White Meches Plus
2. Appliquer
3. Laisser agir pendant 40 minutes (Le temps de pose peut varier selon le type de cheveu et le ton d'éclaircissement désiré et du volume d'oxydant utilisé)
4. Rincer abondamment et laver les cheveux

DE BLONDIERCREME

White Meches Cream wurde mit einer neuen Technologie hergestellt: Sie enthält kein Ammoniak und garantiert eine präzise, einheitliche Aufhellung um bis zu 5 Töne. Dank ihrer cremigen Konsistenz ist sie leicht und bequem anzuwenden.

WIRKSTOFFE

Mineralische Öle • Bienenwachs

Anwendung

1. Mix 1:2. White Meches Cream + Aktivator White Meches Plus
2. Auftragen
3. 40 Minuten einwirken lassen. (Die Einwirkzeit kann variieren je nach Art des Haars, des gewünschten Aufhelltons und der verwendeten Volumen Oxidationsmittel)
4. Gründlich ausspülen und Haare waschen

PT CREME DE BRANQUEAMENTO

White Meches cream não contém amônia e garante um branqueamento preciso e uniforme em até 5 graus. Graças à Sua textura cremosa é fácil e conveniente de usar para criar efeitos de mechas e para branquear a pele.

INGREDIENTES ATIVOS

Óleos minerais • Cera de abelha

Modo de utilização

1. Mix 1:2. White Meches Cream + Ativator White Meches Plus
2. Aplicar
3. Deixar agir por 40 minutos (o tempo de espera pode variar de acordo com o tipo de cabelo, o tom de aclaramento desejado e o volume de oxidante utilizado)
4. Enxaguar abundantemente e lavar o cabelo

DECOAL CREAM

120 ml / 4,06 fl.oz.
blister 6 tubes / Packung mit 6 Tuben /
blister 6 tubos

7/8 TONS D'ÉCLAIRCISSEMENT
AUFHELLTÖNE
TONS DE CLAREAMENTO



FR CRÈME DÉCOLORANTE

La crème décolorante DeCoal Cream est une option complète pour ceux qui souhaitent un éclaircissement parfait. Elle combat avec succès les reflets jaunes/orangés indésirables, en garantissant une teinte uniforme et naturelle. Grâce à sa formule enrichie en huile minérale, elle décolore mais aussi hydrate et protège les cheveux pendant le processus, en le gardant doux et sains. Adaptée à toutes les techniques de décoloration, cette crème offre des performances cosmétiques supérieures, en garantissant des résultats satisfaisants et des cheveux visiblement radieux et pleins de vitalité.

PRINCIPES ACTIFS

Charbon • Huiles minérales

Mode d'emploi

1. Mix 1:2. Deacoal Cream + Oxigen Cream o White Meches Plus activateur
2. Appliquer
3. Laisser agir pendant 40 minutes (Le temps de pose peut varier selon le type de cheveu et le ton d'éclaircissement désiré et du volume d'oxydant utilisé)
4. Rincer abondamment et laver les cheveux

DE BLONDIERCREME

Sie bekämpft erfolgreich unerwünschte gelb-orangefarbene Strähnen und sorgt für einen gleichmäßigen und natürlichen Farbton. Dank ihrer mit Mineralöl angereicherten Formel bleicht sie nicht nur, sondern versorgt das Haar auch mit Feuchtigkeit und schützt es während des Prozesses, sodass es weich und gesund bleibt. Es eignet sich für alle Blondierungstechniken und bietet eine hervorragende kosmetische Leistung, die zufriedenstellende Ergebnisse und sichtbar strahlendes und vitales Haar garantiert.

WIRKSTOFFE

Pflanzliche Kohle • Graue Mikropigmente

Anwendung

1. Mix 1:2. Deacoal Cream + Oxigen Cream oder Aktivator White Meches Plus
2. Auftragen
3. 40 Minuten einwirken lassen. (Die Einwirkzeit kann variieren je nach Art des Haars, des gewünschten Aufhelltons und der verwendeten Volumen Oxidationsmittel)
4. Gründlich ausspülen und Haare waschen

PT CREME DE BRANQUEAMENTO

La crema decolorante DeCoal Cream è un'opzione completa per chi desidera una schiaritura impeccabile. Combatte con successo gli indesiderati riflessi giallo/arancio, assicurando una tonalità uniforme e naturale. Grazie alla sua formula arricchita con oli minerali, non solo decolora ma idrata e protegge i capelli durante il processo, mantenendoli morbidi e sani. Adatta a tutte le tecniche di schiaritura, questa crema offre una resa cosmetica superiore, garantendo risultati soddisfacenti e capelli visibilmente luminosi e vitali.

INGREDIENTES ATIVOS

Carvão vegetal • Óleos minerais

Modo de utilização

1. Mix 1:2. Deacoal Cream + Oxigen Cream o Ativator White Meches Plus
2. Aplicar
3. Deixar agir por 40 minutos (o tempo de espera pode variar de acordo com o tipo de cabelo, o tom de aclaramento desejado e o volume de oxidante utilizado)
4. Enxaguar abundantemente e lavar o cabelo

CURLISH

PERMANENTE/ PERM

15 ml / 0,50 fl.oz. + 100 ml / 3,38 fl.oz.
+ 100 ml / 3,38 fl.oz.



FR

KITS UNIDOSÉS

1. PLEX PROTECTOR

Prépare le cheveu à recevoir le traitement et à assurer le meilleur rendu final. La technologie exclusive MyPlex qui apporte du Maléate dans sa formule, garantit la protection maximale de la fibre capillaire et la protège du stress de la permanente.

2. SÉRUM ONDULATOIRE

Garantit la vigueur et la tenue de la boucle, avec une formule sans Thioglycolates pour ne pas agresser le cheveu. Les extraits de riz et de bambou donnent élasticité et hydratation, en assurant un mouvement naturel et homogène. Tandis que la Cystéamine rend le produit délicat et convient à tous les types de cuir chevelu.

3. SÉRUM NEUTRALISANT

Agit dans la dernière phase du traitement, reconstruisant délicatement la structure naturelle du cheveu en lui garantissant un effet longue durée.

PRINCIPES ACTIFS

Extraits de riz • Extraits de bambou • Panthénol (Provitamine B5) • Plex

DE

EINZELDOSIS-SET

1. PLEX PROTECTOR

Bereitet das Haar optimal auf die Behandlung vor und stellt das beste Endergebnis sicher. Die exklusive MyPlex-Technologie mit Einbindung von Maleat die Formulierung garantiert den maximalen Schutz der Haarfaser vor der Beanspruchung durch die Dauerwelle.

2. WELLEN-SERUM

Garantiert Vitalität und Festigkeit der Locken. Die Formulierung enthält kein Thioglykolat, um das Haar nicht anzugreifen. Die Reis- und Bambusextrakte verleihen Elastizität und spenden Feuchtigkeit, um eine natürliche und homogene Sprungkraft sicherzustellen. Cysteamin hingegen macht das Produkt schonend und geeignet für alle Arten von Kopfhaut.

3. NEUTRALISIERUNGS-SERUM

Wirkt in der letzten Phase der Behandlung, rekonstruiert die natürliche Struktur des Haares und stellt eine lang anhaltende Wirkung sicher.

WIRKSTOFFE

Reisextrakte • Bambusextrakte • Panthenol (Provitamin B5) • Plex

PT

KIT DE DOSE ÚNICA

1. PROTECTOR PLEX

Prepara o cabelo para receber o tratamento e assegura o melhor resultado final. A tecnologia exclusiva MyPlex, que inclui maleato na sua fórmula, garante a proteção máxima da fibra capilar e protege-a das tensões provocadas pela permanente.

2. SÉRUM DE ONDULAÇÃO

Garante o vigor e a tensão dos caracóis, com uma fórmula isenta de tioglicolatos, para não atacar o cabelo. Os extratos de arroz e bambu fornecem elasticidade e hidratação, assegurando um movimento natural e homogêneo, enquanto que a cisteamina torna o produto delicado e adequado para todos os tipos de couro cabeludo.

3. SÉRUM NEUTRALIZADOR

Atua na última fase do tratamento, reconstruindo suavemente a estrutura natural do cabelo e garantindo um efeito duradouro.

INGREDIENTES ATIVOS

Extratos de arroz • Extratos de bambu • Pantenolo (Provitamina B5) • Plex

FR

Mode d'emploi

1. Laver les cheveux avec un shampoing délicat
2. Tamponner et enlever l'excès d'eau avec une serviette
3. Répartir sur tous les cheveux Curlish PlexProtector
4. Procéder à la mise en place des bigoudis et appliquer Curlish Sérums Ondulatoire de manière uniforme sur tous les bigoudis et couvrir avec une coiffe en plastique.
5. Laissez en pose 5/30 minutes selon le type de cheveu que vous travaillez et l'effet désiré. Pendant le temps de pose faites divers contrôles pour évaluer le processus de modification.
6. Rincer abondamment. Tamponner l'excès d'eau
7. Appliquer de façon uniforme sur tous les bigoudis Curlish Sérums Neutralisant
8. Laisser en pose 5 minutes puis défaire les bigoudis et laisser reposer deux minutes
9. Rincer abondamment
10. Appliquer un conditionneur, laisser en pose quelques minutes
11. Rincer
12. Sécher

DE

Anwendung

1. Haare mit schonendem Shampoo waschen
2. Haare mit einem Handtuch trocken tupfen
3. Curlish PlexProtector auf dem gesamten Haar verteilen
4. Lockenwickler eindrehen und Curlish Well-Serum gleichmäßig auf allen Lockenwicklern auftragen und mit einer Plastikhaube abdecken
5. 5/30 Minuten einwirken lassen, je nach Art der Haare und des gewünschten Effekts. Während der Einwirkzeit mehrmals kontrollieren, wie sich das Lockenergebnis verändert
6. Gründlich ausspülen. Trocken tupfen
7. Curlish Neutralisierungs-Serum gleichmäßig auf allen Lockenwickler auftragen
8. 5 Minuten einwirken lassen. Dann die Lockenwickler entnehmen und einige Minuten ruhen lassen.
9. Gründlich ausspülen
10. Conditioner auftragen, einige Minuten einwirken lassen
11. Ausspülen
12. Trocknen

PT

Modo de utilização

1. Lave o seu cabelo com um champô suave
2. Seque e remova o excesso de água com uma toalha
3. Distribua o Curlish PlexProtector ao longo do cabelo
4. Prossiga com a montagem dos modeladores e aplique Sérum de ondulação Curlish de forma uniforme em todos os modeladores e cubra com uma touca de plástico
5. Deixe atuar durante 5/30 minutos, consoante o tipo de cabelo em que está a trabalhar e o efeito pretendido. Durante o tempo de exposição, efetue várias verificações para avaliar o processo de modificação
6. Enxague abundantemente. Seque o excesso de água
7. Aplique o Sérum Neutralizador Curlish uniformemente a todos os modeladores
8. Deixe atuar durante 5 minutos. Remova os modeladores e deixe repousar durante alguns minutos
9. Enxague abundantemente
10. Aplique o agente condicionador, deixe atuar durante alguns minutos
11. Enxague
12. Secagem

SECURITY PERM

Security Fix 1000 ml / 33,81
Security 500 ml / 16,90 fl.oz.



FR PERMANENTE

La recherche de volume et de boucles définies. Security est la permanente disponible en différentes formulations capables de répondre à tous les besoins spécifiques des cheveux. Un allié beauté parfait pour donner du mouvement aux cheveux et agir en toute sécurité.

FORMULES

- Security 0: pour cheveux durs et forts, difficiles à travailler.
- Security 1: pour cheveux naturels.
- Security 2: pour cheveux traités.

PRINCIPES ACTIFS

À base de Cystéine

Mode d'emploi

1. Après le shampoing tamponner les cheveux pour supprimer l'excès d'eau
2. Mettre en place les bigoudis
3. Appliquer la formule choisie de manière uniforme sur toute la chevelure
4. Laisser en pose 5/15 minutes selon les résultats que vous voulez obtenir
5. Rincer abondamment, tamponner l'excès d'eau
6. Appliquer le neutralisant Security Fix
7. Laisser agir 10 minutes
8. Rincer abondamment

DE DAUERHAFT

Die Suche nach Volumen und einer definierten Locke. Sicherheit ist die Dauerwelle, die in verschiedenen Formulierungen erhältlich ist, um auf jedes spezifische Haarbedürfnis zu reagieren. Eine perfekte Schönheit Verbündeten zu geben Bewegung, um das Haar und wirken in völliger Sicherheit.

FORMULIERUNGEN

- Security 0: für harte, kräftige Haare, die schwer zu frisieren sind.
- Security 1: für naturbelassene Haare.
- Security 2: für behandelte Haare.

WIRKSTOFFE

Auf Cysteinbasis

Anwendung

1. Haare nach dem Shampoo trocken tupfen
2. Lockenwickler eindrehen
3. Gewählte Formulierung gleichmäßig auf das ganze Haar auftragen
4. 5/15 Minuten einwirken lassen, je nach Art des gewünschten Effekts
5. Gründlich ausspülen
6. Neutralisierer Security Fix auftragen
7. 10 Minuten einwirken lassen
8. Gründlich ausspülen

PT PERMANENTE

A procura de volume e de caracóis definidos. Security é o permanente disponível em diferentes formulações capazes de responder a cada necessidade específica do cabelo. Um aliado de beleza perfeito para dar movimento aos cabelos e atuar com total segurança.

FORMULAÇÕES

- Security 0: para o cabelo duro e forte, difícil de trabalhar.
- Security 1: para o cabelo natural.
- Security 2: para cabelos tratados.

INGREDIENTES ATIVOS

Derivados de cisteína

Modo de utilização

1. Após o shampoo, secar os cabelos com uma toalha para remover o excesso de água
2. Montar os bigudinhos
3. Aplicar o produto uniformemente em todo o cabelo
4. Deixar por 5/15 minutos dependendo do resultado que você deseja alcançar
5. Enxaguar bem, secar os cabelos com uma toalha
6. Aplicar o Security Fix neutralizador
7. Deixar por 10 minutos
8. Enxaguar abundantemente

STYLISS

SMOOTHING PROTECTOR

100 ml / 3,38 fl.oz.



FR SMOOTHING PROTECTOR

Il protège la fibre capillaire de la chaleur durant l'exposition thermique (séchage). Grâce à l'innovante formulation waterproof prolongeant ainsi l'effet du lissage. Il est riche en principes hydratants et ingrédients qui s'activent sous l'effet de la chaleur, qui améliorent la structure superficielle du cheveu activant la barrière défensive contre l'humidité atmosphérique. Pour tous types de cheveux.

PRINCIPES ACTIFS

N.M.F natural moisturizing factors
• Sorbitol

Mode d'emploi

1. Avant le passage des plaques vaporiser sur tous les cheveux styliss smoothing protector, il n'y a pas de temps de pose à respecter
2. Appliquer sur les cheveux mouillés avant le séchage.

DE GLÄTTUNGSSCHUTZ

Während des thermischen Prozesses (Trocknung) wird die Haarfaser vor Hitze geschützt. Dank der innovativen wasserfesten Formulierung wird die Frisur vor Feuchtigkeit geschützt. Es ist reich an hydratisierenden und thermoaktivierbaren Inhaltsstoffen, die die Oberflächenstruktur des Haares verbessern und eine die Luftfeuchtigkeit abweisende Barriere aktivieren. Geeignet für alle Haartypen.

WIRKSTOFFE

Natural Moisturizing Factors (Harnstoff) • Sorbitol

Anwendung

1. Vor dem Glätten Styliss Smoothing Protector auf das ganze Haar aufsprühen. Es müssen keine Einwirkzeiten beachtet werden.
2. Vor dem Föhnen auf das nasse Haar auftragen.

PT SMOOTHING PROTECTOR

Durante o processo térmico (secagem), protege a fibra capilar do calor. Graças à sua inovadora fórmula à prova de água. É rico em princípios hidratantes e ingredientes termo-ativados que melhoram a estrutura superficial do cabelo, ativando a barreira repelente à humidade atmosférica. Para todos os tipos de cabelo.

INGREDIENTES ATIVOS

N.M.F. natural moisturizing factors (urea) • Sorbitol

Modo de utilização

1. Antes de alisar, pulverizar o Styliss Smoothing Protector em todo o cabelo. Não existem tempos de atuação a respeitar
2. Aplicar nos cabelos molhados antes de secar com o secador.

REVIVAL

7 IN 1 - REPAIRING SHAMPOO

1000 ml / 33,81 fl.oz. - 250 ml / 8,45 fl.oz.



FR SHAMPOING RÉPARATEUR MULTIFONCTION IDÉAL POUR TOUS TYPES DE CHEVEUX pH 5.8/6.3

Une émulsion onctueuse et enivrante enveloppe la chevelure pour la nettoyer en douceur et fortifier les cheveux. Le Beurre de Karité et le Panthénol, associés en synergie, donnent vie à 7 actions instantanées pour des cheveux régénérés, protégés et extraordinairement brillants.

PRINCIPES ACTIFS

Beurre de Karité • Panthénol

Mode d'emploi

1. Mouiller les cheveux avec de l'eau
2. Appliquer le 7 in 1 et masser
3. Rincer et répéter l'opération

DE MULTIFUNKTIONS- REPARATURSHAMPOO FÜR ALLE HAARTYPEN pH 5.8/6.3

Eine cremige und berauschende Emulsion umhüllt das Haar und reinigt und stärkt sanft die geschädigten Stellen. Sheabutter und Panthenol, synergetisch kombiniert, geben 7 Sofortmaßnahmen für regeneriertes, geschütztes und außerordentlich glänzendes Haar Kraft.

WIRKSTOFFE

Karitébutter • Panthenol

Anwendung

1. Haare mit Wasser befeuchten
2. 7 in 1 auftragen und einmassieren
3. Ausspülen und bei Bedarf Vorgang wiederholen

PT CHAMPÔ REPARADOR MULTIFUNÇÕES PARA TODOS OS TIPOS DE CABELO. pH 5.8/6.3

Uma emulsão cremosa e inebriante que envolve o cabelo, para o lavar delicadamente e fortalecê-lo. A ação conjunta da Manteiga de Karité e do Pantenol dá origem a 7 ações imediatas que regeneram e protegem o cabelo, conferindo-lhe um brilho extraordinário.

INGREDIENTES ATIVOS

Manteiga de karité • Pantenol

Modo de utilização

1. Molhe o cabelo com água
2. Aplicar o 7 em 1 e massajar
3. Passar por água e voltar a aplicar

REVIVAL

14 IN 1 - LAMELLAR BALM

250 ml / 8,45 fl.oz.



FR BAUME LIQUIDE LAMELLAIRE

Revival 14in1 est le premier baume liquide lamellaire BBcos qui hydrate et protège les cheveux ternes, crépus et dévitalisés. La technologie lamellaire agit instantanément en activant l'eau présente sur les cheveux. La formule, riche en actifs hydro-affinés et conditionneurs, enveloppe délicatement les fibres d'un film protecteur, libérant d'importants agents traitants destinés à uniformiser les irrégularités.

PRINCIPES ACTIFS

Actifs hydro-affinés • Conditionneurs

Mode d'emploi

1. Appliquer sur toutes les longueurs après le shampoing
2. Masser pendant 5 secondes et peigner
3. Rincer soigneusement à l'eau (si nécessaire, appliquer un conditionneur standard)

DE LAMELLAR LIQUID BALM

Revival 14in1 ist kein einfacher Conditioner, sondern das erste lamellar liquid balm von BBcos, das stumpfes, krauses und devitalisiertes Haar mit Feuchtigkeit versorgt und schützt. Die Lamellar-Technologie wirkt sofort, indem sie das im Haar vorhandene Wasser aktiviert. Die an hydroaffinen und pflegenden Wirkstoffen reiche Formel umhüllt die Haarfaser sanft mit einem Schutzfilm und setzt wichtige Pflegewirkstoffe frei, um Unregelmäßigkeiten auszugleichen.

WIRKSTOFFE

Wasserlösliche • Pflegende Wirkstoffe

Anwendung

1. 14 in 1 in allen Längen auftragen
2. 5 Sekunden lang einmassieren und durchkämmen
3. Gründlich mit Wasser ausspülen (Falls erforderlich, verwenden Sie einen herkömmlichen Conditioner)

PT BÁLSAMO LÍQUIDO LAMELAR

Revival 14 em1 não é apenas um bálsamo, é o primeiro condicionador líquido lamelar da BBcos que hidrata e protege os cabelos baços, frisados e desvitalizados. A tecnologia lamelar atua imediatamente ativando a água presente no cabelo. A fórmula, rica em ingredientes hidratantes e condicionantes, envolve delicadamente a fibra capilar com uma película de proteção, libertando importantes agentes de tratamento que uniformizam as irregularidades.

INGREDIENTES ATIVOS

Ingredientes hidratantes • Condicionadores

Modo de utilização

1. Aplicar o produto em todo o comprimento
2. Massajar durante 5 segundos e pentear
3. Passar por água abundante (aplicar o condicionador tradicional, caso seja necessário)

REVIVAL

21 IN 1 - LEAVE-IN CONDITIONER

250 ml / 8,45 fl.oz. - 100 ml / 3,38 fl.oz.



FR LEAVE-IN CONDITIONER pH 4.0/4.5

Revival 21in1 est plus qu'un conditionneur sans rinçage. C'est un concentré d'actifs et une explosion de bien-être, indispensable pour rééquilibrer la santé et la force des cheveux. Sa formule associe les bienfaits du Beurre de Karité au Panthénol : un cocktail unique, conçu pour revitaliser la fibre capillaire, lui donner élasticité et hydratation.

PRINCIPES ACTIFS

Beurre de Karité • Panthénol
équilibrés dans la formulation

Mode d'emploi

SUR CHEVEUX MOUILLÉS

1. Laver les cheveux
2. Tamponner
3. Agiter 21 in 1 avant emploi
4. Vaporiser uniformément sur les cheveux des longueurs aux pointes
5. Ne pas rincer

SUR CHEVEUX SECS

1. Bien agiter 21 in 1 avant emploi
2. Vaporiser uniformément sur les cheveux des longueurs aux pointes

DE LEAVE-IN CONDITIONER pH 4.0/4.5

Revival 21in1 ist viel mehr als nur ein Leave-in-Conditioner. Es ist ein Konzentrat von Wirkstoffen und eine Explosion des Wohlbefindens, die für die Wiederherstellung der Gesundheit und Stärke des Haares unerlässlich ist. Seine Formel kombiniert die Vorteile von Sheabutter mit Panthenol: ein einzigartiger Cocktail, der die Haarfaser revitalisiert und ihr Elastizität und Feuchtigkeit verleiht.

WIRKSTOFFE

Formel aus Karitébutter • Panthenol

Anwendung

AUF FEUCHTEN HAAREN

1. Waschen
2. Haare trocken tupfen
3. 21 in 1 vor Gebrauch gut schütteln
4. Gleichmäßig auf die Haare sprühen, von den Längen bis zu den Spitzen
5. Nicht ausspülen

AUF TROCKENEN HAAREN

1. 21 in 1 vor Gebrauch gut schütteln
2. Gleichmäßig auf die Haare sprühen, von den Längen bis zu den Spitzen

PT CONDICIONADOR LEAVE-IN pH 4.0/4.5

Revival 21in1 è molto più di un leave-in conditioner. È un concentrato di ingredienti attivi e un'esplosione di benessere, indispensabile per riequilibrare la salute e la forza del capello. La sua formula unisce i benefici del Burro di Karité con il Pantenolo: un cocktail unico, studiato per rivitalizzare la fibra capillare, regalare elasticità e idratazione.

INGREDIENTES ATIVOS

Manteiga de karité e do pantenol equilibrado na formulação

Modo de utilização

SOBRE CABELO MOLHADO

1. Lavagem
2. Secar com toalha
3. Agitar 21 in 1 bem antes de usar
4. Vaporizar sobre o cabelo de forma uniforme em todo comprimento e pontas
5. Não enxaguar

SOBRE CABELO SECO

1. Agitar 21 in 1 bem antes de usar
2. Vaporizar sobre o cabelo de forma uniforme em todo comprimento e pontas



PRÉSENTOIR DE COMPTOIR traitement lamellaire

THEKENDISPLAY lamellare Behandlung

EXPOSITOR DE BALCÃO tratamento lamelar



PRÉSENTOIR DE COMPTOIR 21 in 1 de 250 ml

THEKENDISPLAY 21 in 1 von 250 ml

EXPOSITOR DE BALCÃO 21 in 1 de 250 ml



PRÉSENTOIR DE COMPTOIR 21 in 1 de 100 ml

THEKENDISPLAY 21 in 1 von 100 ml

EXPOSITOR DE BALCÃO 21 in 1 de 100 ml

FR LES 21 ACTIONS

1. Action revitalisante
2. Action démêlante
3. Action émolliente
4. Action hydratante
5. Action apaisante
6. Action nourrissante
7. Action fortifiante
8. Action protectrice
9. Action anti-frisottis
10. Action lissante
11. Action rééquilibrante
12. Action illuminatrice
13. Action antistatique
14. Ravive et définit les boucles
15. Donne du volume aux cheveux
16. Facilite le séchage en douceur
17. Aide à maintenir l'effet lisse
18. Ravive la couleur
19. Prolonge la coloration
20. Répare les cheveux abîmés par la chaleur
21. Protège les cheveux des intempéries

DE DIE 21 AKTIONEN

1. Pflegende Wirkung
2. Leichtere Kämmbarkeit
3. Geschmeidiges Haar
4. Feuchtigkeitsspendend
5. Sanfte Pflege
6. Nährende Wirkung
7. Kräftigt das Haar
8. Schutzwirkung
9. Anti-Frizz
10. Versiegelt die Haaroberfläche
11. Stellt das Gleichgewicht wieder her
12. Erhöht die Leuchtkraft
13. Antistatische Wirkung
14. Macht die Locken elastisch und klar definiert
15. Gibt dem Haar Volumen
16. Erleichtert das Haartrocknen
17. Hält die Haare glatt
18. Frischt die Farbe auf
19. Verlängert die Farbwirkung
20. Schützt das Haar vor Wärmequellen
21. Schützt das Haar vor Umwelteinflüssen

PT AS 21 ACÇÕES

1. Ação Condicionador
2. Ação Desembaraçante
3. Ação Emoliente
4. Ação Hidratante
5. Ação Suavizante
6. Ação Nutritivo
7. Ação Fortalecedor
8. Ação Protetor
9. Ação Anti-frisado
10. Ação Selante
11. Ação Reequilibrante
12. Ação Iluminador
13. Ação anti-estática
14. Reaviva e define os caracóis
15. Confere volume ao cabelo
16. Facilita a secagem suave
17. Ajuda a manter o efeito liso
18. Reaviva a cor
19. Prolonga a duração da cor
20. Protege o cabelo das fontes de calor
21. Protege o cabelo da ação dos agentes atmosféricos

EMPHASIS COLOR-TECH EFFECT

DETOX SHAMPOO

1000 ml / 33,81 - 250 ml / 8,45 fl.oz.



FR SHAMPOING POUR CHEVEUX TRAITÉS pH 4.0/5.0

Shampooing pour cheveux colorés, décolorés et soumis à des traitements techniques. Grâce à l'innovant Hy.No.Re. Complex, il détoxifie le cuir chevelu et les cheveux, pour une meilleure hydratation, nutrition et brillance de la fibre capillaire. Le pH acide favorise l'élimination des squames, exalte et fait briller la couleur, pour des cheveux plus sains, plus forts, protégés et pour une couleur qui dure encore plus longtemps.

PRINCIPES ACTIFS

Sapindus Mukorossi (Arbre à savon) • Fleur de Verbascum Thapsus (Fleur de Molène Bouillon-blanc) • Phytokératine de chanvre et de riz (Chanvre et riz)

Mode d'emploi

1. Appliquer sur le cheveux humides
2. Masser et émulsionner
3. Rincer, répéter l'opération si nécessaire

DE SHAMPOO FÜR BEHANDELTES HAAR pH 4.0/5.0

Shampoo für gefärbtes, gebleichtes und technisch behandeltes Haar. Mit dem innovativen Hy.No.Re.-Komplex entgiftet es die Kopfhaut und das Haar und verleiht der Haarfaser Feuchtigkeit, Nährstoffe und Glanz. Der saure pH-Wert fördert den Verschluss der Schuppenschicht, wodurch die Farbe verbessert wird und mehr Glanz erhält. Das Haar ist gesünder, kräftiger, erhält besseren Schutz und eine länger anhaltende Farbe.

WIRKSTOFFE

Sapindus Mukorossi (Seifenpflanze) • Verbascum Thapsus (Königskerzenblume) • Hanf- und Reis-Phytokeratin (Hanf und Reis)

Anwendung

1. Auf der Kopfhaut und im feuchten Haar verteilen
2. Einmassieren, aufschäumen und ausspülen
3. Abspülen, gegebenenfalls Anwendung wiederholen

PT CHAMPÔ PARA CABELOS TRATADOS pH 4.0/5.0

Shampoo para cabelos pintados, descolorados e quimicamente tratados. Com o inovador Hy.No.Re. Complex, desintoxica o couro cabeludo e o cabelo, conferindo hidratação, nutrição e brilho à fibra capilar. O pH ácido favorece a selagem das cutículas capilares, realçando e aumentando o brilho da cor, tornando o cabelo mais saudável, mais forte e mais protegido para uma coloração mais duradoura.

INGREDIENTES ATIVOS

Sapindus Mukorossi (Saponaria) • Verbascum Thapsus (Verbasco) • Fitoqueratina do arroz e do cânhamo (Cânhamo e arroz)

Modo de utilização

1. Aplicar na pele e nos cabelos húmidos
2. Massajar e emulsionar
3. Enxaguar e, se necessário, voltar a aplicar.

EMPHASIS COLOR-TECH EFFECT

ACIDIFYING MASK

1000 ml / 33,81 - 250 ml / 8,45 fl.oz.



FR MASQUE POUR CHEVEUX TRAITÉS pH 3.0/4.0

Masque pour cheveux colorés, décolorés et soumis à des traitements techniques. Le pH acide referme les cuticules du cheveu, exalte la brillance et la couleur. La formule de l'Hy.No.Re. Complex hydrate, nourrit et restructure la fibre pour des cheveux plus sains, forts et protégés, et une couleur qui dure plus longtemps. N'alourdit pas. Démêle et adoucit.

PRINCIPES ACTIFS

Sapindus Mukorossi (Arbre à savon) • Fleur de Verbascum Thapsus (Fleur de Molène Bouillon-blanc) • Phytokératine de chanvre et de riz (Chanvre et riz)

Mode d'emploi

1. Appliquer sur cheveux lavés et essorés
2. Distribuer sur les longueurs et les pointes
3. Laisser agir entre 3 et 5 minutes
4. Peigner
5. Rincer à l'eau

Pour un meilleur traitement acidifiant après la coloration, utilisez un masque acidifiant avant le shampooing

DE MASKE FÜR BEHANDELTES HAAR pH 3.0/4.0

Haarmaske für gefärbte, gebleichte und technisch behandelte Haare. Der saure pH-Wert schließt die Haarkutikula und sorgt für mehr Glanz und Farbe. Die Hy.No.Re. Complex-Formel spendet Feuchtigkeit, nährt und restrukturiert die Haarfaser. Das Haar ist gesünder, kräftiger, erhält besseren Schutz und eine länger anhaltende Farbe. Das Haar wird nicht beschwert. Entwirrt und sorgt für Geschmeidigkeit.

WIRKSTOFFE

Sapindus Mukorossi (Seifenpflanze) • Verbascum Thapsus (Königskerzenblume) • Hanf- und Reis-Phytokeratin (Hanf und Reis)

Anwendung

1. Auf das gewaschene und handtuchtrockene Haar
2. Weiterverteilen Längen und Spitzen auftragen
3. Für 3/5 Minuten einwirken lassen
4. Durchkämmen
5. Ausspülen

Nach dem färben für eine verbesserte säuerungsbehandlung vor der haarwäsche eine säuerungsmaske anwenden

PT MÁSCARA PARA CABELOS TRATADOS pH 3.0/4.0

Máscara para cabelos pintados, descolorados e quimicamente tratados. O pH ácido sela as cutículas capilares, aumentando o brilho e a cor. A fórmula do Hy.No.Re. Complex hidrata, nutre e reestrutura a fibra capilar para um cabelo mais saudável, mais forte e protegido, e uma coloração mais duradoura. Não deixa o cabelo pesado. Facilita o desembaraçar e confere suavidade.

INGREDIENTES ATIVOS

Sapindus Mukorossi (Saponaria) • Verbascum Thapsus (Verbasco) • Fitoqueratina do arroz e do cânhamo (Cânhamo e arroz)

Modo de utilização

1. Aplicar no cabelo lavado e seco com a toalha
2. Desde o comprimento até às pontas
3. Deixar atuar entre 3 e 5 minutos
4. Pentear
5. Enxaguar abundantemente com água

Após pintar, para um tratamento de acidificação melhorado, utilize uma máscara acidificante antes de usar o champô

EMPHASIS COLOR-TECH EFFECT

LOCK CONTROLLER

200 ml / 6,76 fl.oz.



FR RÉGULATEUR DE POROSITÉ pH 4.0/5.0

Produit multi-fonction idéal pour tous types de cheveux ; facile à utiliser, n'alourdit pas. L'action du Hy.No.Re. Complex protège et fait ressortir la couleur ; hydrate et lisse la surface du cheveu tout en renforçant sa structure. Effet anti-frisottis hydratant. Le cheveu devient facile à travailler, léger et lumineux.

PRINCIPES ACTIFS

Sapindus Mukorossi (Arbre à savon) • Fleur de Verbascum Thapsus (Fleur de Molène Bouillon-blanc) • Phytokératine de chanvre et de riz (Chanvre et riz)

Mode d'emploi

1. Appliquer sur cheveux lavés et essorés, directement sur les longueurs et les pointes
2. Sécher

Appliqué préalablement à un traitement technique, il aide à contrôler l'absorption du produit.

Garder une porosité équilibrée des cheveux est essentiel pour avoir des cheveux sains, avec une couleur éclatante et durable

DE GLEICHT DIE POROSITÄT pH 4.0/5.0

Multifunktionale Produkt gleicht die Porosität, ideal für alle Haartypen; einfach anzuwenden, ohne es zu beschweren. Die Wirkung des Hy.No.Re. -Komplexes schützt und lässt die Farbe zur Geltung kommen; spendet Feuchtigkeit, glättet die Haaroberfläche und stärkt ihre Struktur. Feuchtigkeitsspendender Anti-Frizz-Effekt. Das Haar ist einfach handzuhaben, leicht und glänzend.

WIRKSTOFFE

Sapindus Mukorossi (Seifenpflanze) • Verbascum Thapsus (Königskerzenblume) • Hanf- und Reis-Phytokeratin (Hanf und Reis)

Anwendung

1. Auf das gewaschene und handtuchtrockene Haar auftragen, direkt auf Längen und Spitzen
2. Fahren Sie mit dem Trocknen

Aufgetragen vor einer technischen Behandlung hilft, die Produktabsorption zu kontrollieren.

Die aufrechterhaltung einer ausgeglichenen porosität des haares ist von entscheidender bedeutung, um gesundes haar mit einer lebendigen, langanhaltenden farbe zu erhalten.

PT REGULADOR DE POROSIDADE pH 4.0/5.0

Produto multifuncional, indicado para todos os tipos de cabelo; fácil de utilizar, sem deixar o cabelo pesado. A ação do Hy.No.Re. Complex protege e realça a cor; hidrata e suaviza a superfície do cabelo, fortalecendo a sua estrutura. Ação hidratante anti-frizado. O cabelo fica fácil de trabalhar, suave e brilhante.

INGREDIENTES ATIVOS

Sapindus Mukorossi (Saponaria) • Verbascum Thapsus (Verbasco) • Fitoqueratina do arroz e do cânhamo (Cânhamo e arroz)

Modo de utilização

1. Aplicar no cabelo lavado e seco com a toalha, diretamente no comprimento e nas pontas
2. Proceder à secagem pretendida

Aplicado antes de um trabalho técnico, ajuda a controlar a absorção do produto.

Manter uma porosidade do cabelo equilibrada é vital para se obter um cabelo saudável e com uma cor vibrante duradoura

EMPHASIS COLOR-TECH EFFECT

STAIN OUT

200 ml / 6,76 fl.oz.



FR ÉLIMINE LES TACHES pH 3.0/4.0

Huile délicate de protection & de nettoyage pour la peau. Agit comme un détachant, éliminant en douceur les résidus de couleur qui se déposent sur l'épiderme.

PRINCIPES ACTIFS

Sapindus Mukorossi (Arbre à savon) • Fleur de Verbascum Thapsus (Fleur de Molène Bouillon-blanc) • Phytokératine de chanvre et de riz (Chanvre et riz)

Mode d'emploi

UTILISER 1

1. Appliquer StainOut directement sur le contour du visage à l'aide d'un coton
2. Procéder à l'application de la couleur

UTILISER 2

1. Pour éliminer les résidus de couleur présents sur la peau. Masser avec le produit directement sur la zone concernée et rincer soigneusement

DE FLECKENENTFERNEND pH 3.0/4.0

Delikates Öl und Hautreiniger. Wirkt als Fleckenentferner und entfernt sanft Farbrückstände, die sich auf der Epidermis absetzen.

WIRKSTOFFE

Sapindus Mukorossi (Seifenpflanze) • Verbascum Thapsus (Königskerzenblume) • Hanf- und Reis-Phytokeratin (Hanf und Reis)

Anwendung

USO 1

1. StainOut mit einem Wattepad direkt auf die Gesichtskonturen auftragen.
2. Anschließend die Farbe auftragen.

USO 2

1. Um Farbreste von der Haut zu entfernen, Produkt auf die betroffene Stelle massieren und sorgfältig abspülen.

PT REMOÇÃO DE MANCHAS pH 3.0/4.0

Óleo delicado e de limpeza das manchas de tinta da pele. Atua como um removedor de manchas, eliminando delicadamente os restos de tinta da pele.

INGREDIENTES ATIVOS

Sapindus Mukorossi (Saponaria) • Verbascum Thapsus (Verbasco) • Fitoqueratina do arroz e do cânhamo (Cânhamo e arroz)

Modo de utilização

USO 1

1. Aplicar diretamente nos contornos do rosto, com o auxílio de um disco de algodão
2. Proceder à aplicação da cor

USO 2

1. Para eliminar os restos de tinta que se encontram na pele, massajando a zona em causa. Lavar cuidadosamente.

EMPHASIS COLOR-TECH EFFECT

MY PLEX

250 ml / 8,45 fl.oz. + 250 ml / 8,45 fl.oz.



FR TRAITEMENT DE RESTRUCTURATION pH 3.0/5.0

1. MyPlex Active. La formule intensive spéciale MYPLEX1, alliée à l'action du Hy.No.Re. Complex, protège les cheveux des traitements intensifs oxydants et à haute température, réduisant la casse. Favorise la réparation des structures endommagées et donne au cheveu un aspect plus résistant et naturel.

2. MyPlex Refiner. La formule spécifique de conditionnement de MYPLEX2, avec son action bloquante et l'inédit Hy.No.Re. Complex, redonnent aux cheveux les plus cassants leur aspect et leur texture.

PRINCIPES ACTIFS

Sapindus Mukorossi (Arbre à savon) • Fleur de Verbascum Thapsus (Fleur de Molène Bouillon-blanc) • Phytokératine de chanvre et de riz (Chanvre et riz)

DE TRATTAMENTO RISTRUTTURANTE pH 3.0/5.0

1. MyPlex Active. Die spezielle Intensivformel MYPLEX1, kombiniert mit der Wirkung des Hy.No.Re.-Komplexes, schützt das Haar vor intensiven Oxidations- und Wärmebehandlungen und reduziert so möglichen Haarbruch. Sie erleichtert den Wiederaufbau geschädigter Strukturen und verleiht dem Haar ein kräftigeres und natürliches Aussehen.

2. MyPlex Refiner. Die spezifische Pflegeformel von MYPLEX2 mit ihrer versiegelnden Wirkung und dem neuen Hy.No.Re.-Komplex verleihen selbst den brüchigsten Haaren maximale Pflege und Kämmbarkeit.

WIRKSTOFFE

Sapindus Mukorossi (Seifenpflanze) • Verbascum Thapsus (Königskerzenblume) • Hanf- und Reis-Phytokeratin (Hanf und Reis)

PT TRATAMENTO DE REESTRUTURAÇÃO pH 3.0/5.0

1. MyPlex Active. A fórmula especial intensiva de MYPLEX1, conjugada com a ação do Hy.No.Re. Complex, protege o cabelo de tratamentos agressivos e térmicos repetidos, reduzindo a eventual quebra da cutícula capilar. Promove a reconstrução da estrutura interna das fibras capilares danificadas e confere ao cabelo um aspeto mais forte e natural.

2. MyPlex Refiner. A fórmula específica do MYPLEX2 com a sua ação condicionadora e selante e o inovador Hy.No.Re. Complex, proporcionam a máxima cosmética e penteabilidade mesmo aos cabelos mais quebradiços.

INGREDIENTES ATIVOS

Sapindus Mukorossi (Saponaria) • Verbascum Thapsus (Verbasco) • Fitoqueratina do arroz e do cânhamo (Cânhamo e arroz)

FR Mode d'emploi

MYPLEX EN SYNERGIE AVEC LA DÉCOLORATION*

1. 50 g de décolorant + 100 ml/g Activateur + 15% myPlex Active
* ne pas dépasser les doses indiquées.
2. Après le temps de pose normal, laver les cheveux avec le Detox Shampoo
3. Appliquer MyPlex refiner sur l'ensemble de la chevelure. Temps de pose: 10-15 minutes

MYPLEX EN SYNERGIE AVEC LA COLORATION*

1. 100 g de la couleur d'oxydation bbcos + 150 ml/g Oxigen Cream + 6% myPlex Active
* ne pas dépasser les doses indiquées.
2. Après le temps de pose normal, laver les cheveux avec le Detox Shampoo
3. Appliquer MyPlex refiner sur l'ensemble de la chevelure. Temps de pose: 10-15 minutes
4. Rincer et coiffer comme souhaité

MYPLEX COMME PRÉ-TRAITEMENT

1. Shampooing avec Detox Shampoo
2. Mélanger 20 ml de MyPlex Active avec 20 ml de 2.MyPlex refiner
3. À l'aide d'un pinceau, appliquer le mélange sur l'ensemble de la chevelure
4. Laisser agir pendant 10-15 minutes, puis rincer et coiffer comme souhaité

DE Anwendung

MYPLEX GEMEINSAM MIT AUFHELLUNGSMITTEL*

1. 50 g von entfärber + 100 ml/g Aktivator + 15% myPlex Active
* Angegebene Dosen nicht überschreiten.
2. Nach der normalen Einwirkzeit mit dem spezifischen Detox Shampoo waschen.
3. MyPlex Refiner auf die gesamte Haarlänge auftragen. EINWIRKZEIT: 10'-15'. Ausspülen und wie gewünscht frisieren.

MYPLEX GEMEINSAM MIT FARBMITTEL*

1. 100 g von colore bbcos Tönungscreme + 150 ml/g Oxigen Cream + 6% myPlex Active
* Angegebene Dosen nicht überschreiten.
2. Nach der normalen Einwirkzeit mit dem spezifischen Detox Shampoo waschen.
3. MyPlex Refiner auf die gesamte Haarlänge auftragen. EINWIRKZEIT: 10'-15'. Ausspülen und wie gewünscht frisieren.
4. Ausspülen und wie gewünscht fortfahren

MYPLEX ALS VORBEHANDLUNG

1. Die Haare mit Detox Shampoo waschen.
2. 20 ml MyPlex Active mit 20 ml MyPlex Refiner mischen.
3. Mit einem Pinsel die Mischung auf die gesamte Haarlänge auftragen.
4. 10'-15' einwirken lassen, ausspülen und wie gewünscht frisieren

PT Modo de utilização

MYPLEX EM CONJUNTO COM A DESCOLORAÇÃO*

1. 50 g de descoloração + 100 ml/g Activator + 15% myPlex Active
* não exceder a dosagem indicada
2. Após o tempo normal de aplicação lavar com um Detox shampoo
3. Aplicar MyPlex Refiner em todo o cabelo. Tempo de aplicação 10/15 minutos.

MYPLEX EM CONJUNTO COM A COLORAÇÃO*

1. 100 g di bbcos dye colour + 150 ml/g Oxigen Cream + 6% myPlex Active
* não exceder a dosagem indicada
2. Após o tempo normal de aplicação lavar com um Detox shampoo
3. Aplicar MyPlex Refiner em todo o cabelo. Tempo de aplicação 10/15 minutos.
4. Enxaguar e proceder como desejado

MYPLEX COMO PRÉ-TRATAMENTO

1. Lavar os cabelos com Detox Shampoo
2. Misturar 20 ml de MyPlex Active com 20 ml de 2.MyPlex Refiner
3. Com a ajuda de um pincel aplicar a mistura sobre todos os cabelos
4. Deixar agir durante 10/15 minutos enxaguar e proceder como desejado

EMPHASIS BLOND-TECH EFFECT

PURPLE BLUE FEEDING SHAMPOO

1000 ml / 33,81 - 500 ml / 16,90 fl.oz.
250 ml / 8,45 fl.oz.



FR SHAMPOING ANTI-JAUNE ET ANTI-ORANGE pH 4.0/4.5

Purple Blu Feeding Shampoo nettoie en douceur, tout en nourrissant et en hydratant la fibre capillaire fragilisée. La formulation violet/bleu pour cheveux blonds et/ou décolorés neutralise les reflets jaunes/orange indésirables, garde les nuances blondes froides et illumine même les cheveux gris.

PRINCIPES ACTIFS

L'acide hyaluronique • Myrtille fermentée • Fermentée kamille

Mode d'emploi

1. Appliquer sur cheveux mouillés et masser.
2. Laisser en pose 5/15 minutes selon les résultats que vous voulez obtenir.
3. Rincer soigneusement à l'eau.

DE ANTI-GELB UND ANTI-ORANGE SHAMPOO pH 4.0/4.5

Purple Blu Feeding Shampoo reinigt sanft, indem es die geschwächte Haarfasern mit Nährstoffen und Feuchtigkeit versorgt. Die violett-blaue Formulierung für blondes oder gebleichtes Haar neutralisiert unerwünschte gelb-orangefarbene Strähnen, erhält kühle Blondtöne und hellt selbst die Farbe von grauem Haar auf.

WIRKSTOFFE

Hyaluronsäure • Fermentierte Heidelbeeren • Fermentierte Kamille

Anwendung

1. Auf feuchtes Haar auftragen und einmassieren
2. 5/15 Minuten einwirken lassen, je nach Art des gewünschten Effekts
3. Gründlich mit Wasser ausspülen

PT CHAMPÔ ANTI-AMARELO E ANTI-LARANJA pH 4.0/4.5

Purple Blu Feeding Shampoo limpa suavemente, nutrido e hidratando a fibra capilar enfraquecida. A formulação púrpura/azul para cabelos loiros ou descolorados neutraliza os reflexos amarelos/alaranjados indesejados, mantém os tons loiros frios e ilumina a cor até dos cabelos grisalhos.

INGREDIENTES ATIVOS

Ácido hialurônico • Fermentação do mirtilo • Fermentado de camomila

Modo de utilização

1. Aplicar o produto no cabelo molhado e massajar
2. Deixar por 5/15 minutos dependendo do grau de neutralização desejado
3. Enxaguar cuidadosamente com água

EMPHASIS BLOND-TECH EFFECT

PURPLE BLUE FEEDING MASK

1000 ml / 33,81 - 500 ml / 16,90 fl.oz.
250 ml / 8,45 fl.oz.



FR MASQUE ANTI-JAUNE ET ANTI-ORANGE pH 4.0/4.5

Purple Blue Feeding Mask il nourrit et hydrate la fibre capillaire sensibilisée. La formulation violet/bleu pour cheveux blonds et/ou décolorés neutralise les reflets jaunes/orange indésirables, garde les nuances blondes froides et illumine même les cheveux gris. Cheveux faciles à coiffer, plus énergiques et brillants.

PRINCIPES ACTIFS

L'acide hyaluronique • Myrtille fermentée • Fermentée kamille

Mode d'emploi

1. Appliquer sur les cheveux préalablement lavés et tamponner
2. Appliquer sur la longueur des cheveux et les pointes.
3. Laisser en pose 2/5 minutes selon les résultats que vous voulez obtenir.
4. Rincer soigneusement à l'eau.

DE ANTI-GELB- UND ANTI-ORANGE-MASKE pH 4.0/4.5

Purple Blue Feeding Mask versorgt die sensiblen Kapillarfaser mit Nährstoffen und Feuchtigkeit. Die violett-blaue Formulierung für blondes oder gebleichtes Haar neutralisiert unerwünschte gelb-orangefarbene Strähnen, erhält kühle Blondtöne und hellt selbst die Farbe von grauem Haar auf. Das Haar lässt sich leicht kämmen, ist energiegeladener und strahlender.

WIRKSTOFFE

Hyaluronsäure • Fermentierte Heidelbeeren • Fermentierte Kamille

Anwendung

1. Auf das vorab mit gewaschene Haar auftragen und tupfen
2. Auf die Haarlänge und Spitzen auftragen.
3. 2/5 Minuten einwirken lassen, je nach Art des gewünschten Effekts.
4. Gründlich mit Wasser ausspülen

PT MÁSCARA ANTI-AMARELO E ANTI-LARANJA pH 4.0/4.5

Purple Blue Feeding Mask nutre e hidrata a fibra capilar sensível. A formulação púrpura/azul para cabelos loiros ou descolorados neutraliza os reflexos amarelos/alaranjados indesejados, mantém os tons loiros frios e ilumina a cor até dos cabelos grisalhos. Cabelo fácil de pentear, mais energético e radiante.

INGREDIENTES ATIVOS

Ácido hialurônico • Fermentação do mirtilo • Fermentado de camomila

Modo de utilização

1. Aplicar no cabelo lavado e seco com uma toalha
2. Distribuir ao longo dos comprimentos e das extremidades
3. Deixar atuar durante 2 a 5 minutos ou em função do grau de neutralização desejado
4. Enxaguar cuidadosamente com água

EMPHASIS BLOND-TECH EFFECT

GLOW SERUM

100 ml / 3,38 fl.oz.



FR SÉRUM REVITALISANT BLOND pH 4.0/4.5

Glow Serum sérum éclatant. Il rehausse l'éclat des cheveux blonds et décolorés. Le riche mélange d'ingrédients actifs enveloppe les cheveux en les protégeant des aux intempéries, scelle les pointes fourchues et uniformise la fibre capillaire. Il fixe la coiffure en toute légèreté, sans alourdir.

PRINCIPES ACTIFS

L'acide hyaluronique • Myrtille fermentée • Fermentée kamille

Mode d'emploi

1. Appliquer sur la longueur des cheveux et les pointes
2. Sécher
3. Application et mise en forme de la coiffure.

DE BLONDES REVITALISIERUNGSSERUM pH 4.0/4.5

Glow Serum verstärkt die Leuchtkraft von blondem und gebleichtem Haar. Der reichhaltige Wirkstoffkomplex umhüllt das Haar, schützt es vor Witterungseinflüssen, versiegelt Spliss und verleiht der Faser Homogenität. Fixiert die Frisur leicht, ohne sie zu beschweren.

WIRKSTOFFE

Hyaluronsäure • Fermentierte Heidelbeeren • Fermentierte Kamille

Anwendung

1. Mit der Hand auf Längen und Spitzen auftragen
2. Trocknen
3. Auftragen und Formen der Frisur

PT SÉRUM REVITALIZANTE PARA LOIRAS pH 4.0/4.5

Glow Serum realça o brilho do cabelo loiro e descolorido. A rica mistura de princípios ativos envolve o cabelo protegendo-o dos agentes atmosféricos, fecha as pontas rachadas e confere homogeneidade à fibra. Fixa ligeiramente o penteado sem pesar.

INGREDIENTES ATIVOS

Ácido hialurônico • Fermentação do mirtilo • Fermentado de camomila

Modo de utilização

1. Aplicar o produto à mão nos comprimentos e extremidades
2. Secar
3. Aplicar e modelar o penteado

EMPHASIS BLOND-TECH EFFECT

FEEDING MASK

250 ml / 8,45 fl.oz.



FR MASQUES TONIFIANTS pH 4.0/4.5

Les masques tonifiants ravivent les cheveux blonds avec des jeux de lumière et des reflets froids. Ils nourrissent et hydratent la fibre capillaire sensibilisée. Cheveux faciles à coiffer, plus énergiques et brillants.

PRINCIPES ACTIFS

L'acide hyaluronique • Myrtille fermentée • Fermentée kamille

Mode d'emploi

1. Appliquer sur les cheveux préalablement lavés et Tamponner
2. Appliquer sur la longueur des cheveux et les pointes
3. Laisser en pose 2/5 minutes selon les résultats que vous voulez obtenir.
4. Rincer soigneusement à l'eau

DE STÄRKENDE MASKEN pH 4.0/4.5

Stärkende Masken revitalisieren blondes Haar mit Lichtspielen und Lichtern. Sie nähren und befeuchten die sensibilisierten Fasern. Leicht kämmbares Haar, mehr Energie und glänzend.

WIRKSTOFFE

Hyaluronsäure • Fermentierte Heidelbeeren • Fermentierte Kamille

Anwendung

1. Auf das vorab mit gewaschene Haar auftragen und tupfen
2. Auf die Haarlänge und Spitzen auftragen
3. 2/5 Minuten einwirken lassen, je nach Art des gewünschten Effekts
4. Gründlich mit Wasser ausspülen

PT MÁSCARAS TONIFICANTES pH 4.0/4.5

As máscaras tonificantes revitalizam o cabelo loiro com jogos de luz e destaques. Eles nutrem e hidratam a fibra sensibilizada. Cabelo fácil de pentear, mais enérgico e brilhantes.

INGREDIENTES ATIVOS

Ácido hialurónico • Fermentação do mirtilo • Fermentado de camomila

Modo de utilização

1. Aplicar no cabelo lavado e seco com uma toalha
2. Distribuir ao longo dos comprimentos e das extremidades
3. Deixar atuar durante 2 a 5 minutos ou em função do grau de intensidade de reflexão desejado
4. Enxaguar cuidadosamente com água



EMPHASIS

BLOND-TECH EFFECT

**quartz
FEEDING
MASK**

Illumina i toni biondi
con sfumature rosate
Shine blond tones
with rose shades
Illumina los tonos rubios
con matices rosas

FERMENTED OF
CHAMOMILE
& BLUEBERRY
HYALURONIC ACID

bbCOS
HAIR-PRO

250 ml e 8,45 fl.oz.

EMPHASIS

BLOND-TECH EFFECT

**PURPLE
BLUE
FEEDING
SHAMPOO**

Anti giallo
& anti arancio
Yell-off & orange-off
Anti amarillo
& anti naranja

FERMENTED OF
CHAMOMILE
& BLUEBERRY
HYALURONIC ACID

bbCOS
HAIR-PRO

250 ml e 8,45 fl.oz.

EMPHASIS

BLOND-TECH EFFECT

**diamond
FEEDING
MASK**

Illumina i toni biondi
con sfumature cenere
Shine blond tones
with ash shades
Illumina los tonos rubios
con matices ceniza

FERMENTED OF
CHAMOMILE
& BLUEBERRY
HYALURONIC ACID

bbCOS
HAIR-PRO

250 ml e 8,45 fl.oz.

EMPHASIS

BLOND-TECH EFFECT

**GLOW
SERUM**

Ravviva il biondo
& protegge
la fibra capillare
Revives blond
& protects hair fiber
Reaviva el rubio
y protege
la fibra capilar

FERMENTED OF
CHAMOMILE
& BLUEBERRY
HYALURONIC ACID

bbCOS
HAIR-PRO

100 ml e 3,38 fl.oz.

EMPHASIS

BLOND-TECH EFFECT

**amber
FEEDING
MASK**

Illumina i toni biondi
con sfumature miele
Shine blond tones
with honey shades
Illumina los tonos rubios
con matices miel

FERMENTED OF
CHAMOMILE
& BLUEBERRY
HYALURONIC ACID

bbCOS
HAIR-PRO

250 ml e 8,45 fl.oz.

**PURPLE BLUE
FEEDING
MASK**

Anti giallo
& anti arancio
Yell-off & orange-off
Anti amarillo
& anti naranja

FERMENTED OF
CHAMOMILE
& BLUEBERRY
HYALURONIC ACID

bbCOS
HAIR-PRO

250 ml e 8,45 fl.oz.

BLOND-TECH EFFECT

EMPHASIS YAO-TECH EFFECT

PLUMPING WASHER SHAMPOO

1000 ml / 33,81 fl.oz. - 250 ml / 8,45 fl.oz.



FR SHAMPOING REVITALISANT pH 5.0/5.5

Le shampoing est une expérience régénérante à tous égards. L'un des moments les plus relaxants, qui transmet une sensation de bien-être immédiat au corps et à l'esprit. Le pouvoir purifiant d'un tel geste réside dans le massage: stimuler en douceur le cuir chevelu du bout des doigts permet de détendre et de faire disparaître les tensions du cuir chevelu, du cou et des épaules. Plumping Washer Shampoo libère ses vertus régénérantes et revitalisantes, restaurant la force et l'équilibre de la fibre capillaire.

PRINCIPES ACTIFS

Eau de riz fermentée • Acide hyaluronique • Collagène marin

Mode d'emploi

1. Appliquer Emphasis Plumping washer shampoo sur les cheveux mouillés et masser
2. Rincer abondamment et répéter l'opération
3. Tamponner l'eau en excès

DE REVITALISIERENDES SHAMPOO pH 5.0/5.5

Das Shampoo ist in jeder Hinsicht ein regenerierendes Erlebnis. Einer der entspannendsten Momente, der ein Gefühl des unmittelbaren Wohlbefindens auf Körper und Geist überträgt. Die reinigende Kraft einer solchen Geste liegt in der Massage: Die sanfte Stimulierung der Kopfhaut mit den Fingerspitzen hilft, die Spannungen von Kopfhaut, Nacken und Schultern zu entspannen und aufzulösen. Plumping Washer Shampoo setzt seine regenerierenden und revitalisierenden Tugenden frei und stellt die Kraft und das Gleichgewicht der Haarfaser wieder her.

WIRKSTOFFE

Reiswasser • Hyaluronsäure • Meereskollagen

Anwendung

1. Emphasis Plumping Washer Shampoo auf feuchtes Haar auftragen und einmassieren
2. Ausspülen und bei Bedarf Vorgang wiederholen
3. THaare trocken tupfen

PT CHAMPÔ REVITALIZANTE pH 5.0/5.5

O champô é uma experiência regeneradora em todos os sentidos. Um dos momentos mais relaxantes, que transmite uma sensação de bem-estar imediato para o corpo e para a mente. O poder purificador deste gesto assenta na massagem: estimular suavemente o couro cabeludo com a ponta dos dedos ajuda a relaxar e a dissolver as tensões do couro cabeludo, pescoço e ombros. O Plumping Washer Shampoo liberta as suas virtudes regeneradoras e revitalizantes, restaurando a força e o equilíbrio da fibra capilar.

INGREDIENTES ATIVOS

Água do arroz • Ácido hialurónico • Colagénio marinho

Modo de utilização

1. Aplicar Emphasis Plumping washer shampoo no cabelo molhado e massajar
2. Enxaguar em água abundante e repetir a operação
3. Secar com toalha

EMPHASIS YAO-TECH EFFECT

PLUMPING FILLER

50 ml / 1,69 fl.oz.



FR REPLISSAGE ET RESTRUCTURATION DU REPLISSAGE pH 7.5/8.0

L'art du massage se révèle dans toute sa beauté avec un Plumping Filler. La précieuse formule Yao-Tech se mêle à la molécule Granrepair PowerBond dans un élixir de bien-être infini. Avec une technique d'application mèche par mèche, le massage facilite la pénétration des principes actifs dans la structure capillaire et traite intensément les cheveux qui ont besoin d'une revitalisation.

PRINCIPES ACTIFS

Eau de riz fermentée • Acide hyaluronique • Collagène marin

Mode d'emploi

1. Appliquer Emphasis Plumping filler mèche par mèche sur les cheveux préalablement lavés avec Emphasis Plumping washer Shampoo
2. Laisser au repos pendant 15 à 20 minutes éventuellement sous une source de chaleur
3. Ne pas rincer

DE FÜLL- UND RESTRUKTURIERUNGSFÜLLER pH 7.5/8.0

Die Kunst der Massage offenbart sich in all seiner Schönheit mit Plumping Filler. Die kostbare Yao-Tech Formel mischt sich mit dem Granrepair PowerBond Molekül in ein Elixier mit unendlichem Wohlbefinden. Mit einer Lock-by-Lock-Applikationstechnik erleichtert Sie das Eindringen der Wirkstoffe in die Haarstruktur und behandelt intensiv das Haar, das neues Leben braucht.

WIRKSTOFFE

Reiswasser • Hyaluronsäure • Meereskollagen

Anwendung

1. Emphasis Plumping Filler Strähne für Strähne auf das vorab mit Emphasis Plumping Washer Shampoo gewaschene Haar auftragen
2. 15/20 Minuten einwirken lassen, am besten unter Wärmequelle
3. Nicht ausspülen

PT ENCHIMENTO E REESTRUTURAÇÃO DO ENCHIMENTO pH 7.5/8.0

A arte da massagem é revelada em toda a sua beleza com Plumping Filler. A preciosa fórmula Yao-Tech mistura-se com a molécula Granrepair PowerBond num elixir de bem-estar infinito. A técnica de aplicação mecha a mecha facilita a penetração dos ingredientes ativos na estrutura capilar e trata intensamente o cabelo que necessita de nova vida.

INGREDIENTES ATIVOS

Água do arroz • Ácido hialurónico • Colagénio marinho

Modo de utilização

1. Aplicar Emphasis Plumping filler cada mecha do cabelo lavado com o Emphasis Plumping washer Shampoo
2. Deixar repousar durante 15/20 minutos possivelmente sob uma fonte de calor
3. Não enxaguar

EMPHASIS YAO-TECH EFFECT

PLUMPING CONDITIONER

1000 ml / 33,81 fl.oz. - 250 ml / 8,45 fl.oz.



FR APRÈS-SHAMPOING DÉTOXIFIANT pH 4.0/4.5

Pour renforcer l'action restructurante et relaxante, le rituel se poursuit avec Plumping Conditioner, un anti-stress miraculeux qui apporte aux cheveux, à l'esprit et à l'âme une énergie nouvelle et incroyable. Les propriétés détoxifiantes scellent les cuticules et restaurent la bonne hydratation des cheveux.

PRINCIPES ACTIFS

Eau de riz fermentée • Acide hyaluronique • Collagène marin

Mode d'emploi

1. Appliquer Emphasis Plumping conditioner sur les longueurs et les pointes
2. Masser doucement
3. Laisser au repos pendant quelques minutes
4. Rincer

DE ENTSCHLACKENDE SPÜLUNG pH 4.0/4.5

Um die restrukturierende und entspannende Wirkung zu verstärken, wird das Ritual mit Plumping Conditioner fortgesetzt, einem wundersamen Anti-Stress-Mittel, das Haar, Geist und Seele eine neue und unglaubliche Energie verleiht. Die entgiftenden Eigenschaften versiegeln und stellen die richtige Hydratation des Haares wieder her.

WIRKSTOFFE

Reiswasser • Hyaluronsäure • Meereskollagen

Anwendung

1. Emphasis Plumping Conditioner auf Haarlänge und Spitzen auftragen.
2. Sanft einmassieren
3. Einige Minuten einwirken lassen
4. Nicht ausspülen

PT AMACIADOR DESINTOXICANTE pH 4.0/4.5

Para melhorar a ação de reestruturação e relaxamento, o ritual continua com o amaciador Plumping Conditioner, um milagroso anti-stress que dá ao cabelo, à mente e à alma uma energia nova e incrível. As propriedades desintoxicantes selam as cutículas e restauram a hidratação adequada do cabelo.

INGREDIENTES ATIVOS

Água do arroz • Ácido hialurônico • Colagénio marinho

Modo de utilização

1. Aplicação Emphasis Plumping conditioner ao longo dos comprimentos
2. Massajar suavemente
3. Deixar atuar durante alguns minutos
4. Enxaguar

EMPHASIS YAO-TECH EFFECT

PLUMPING BOOSTER

100 ml / 3,38 fl.oz.



FR AGENT RENFORÇANT pH 5.0/5.5

Le traitement multisensoriel se termine par un Plumping Booster, qui agit en pénétrant dans la tige capillaire et en protégeant les cheveux de la pollution, préserve la sensation de renaissance et de bien-être.

PRINCIPES ACTIFS

Eau de riz fermentée • Acide hyaluronique • Collagène marin

Mode d'emploi

1. Appliquer Plumping booster
2. Masser délicatement des longueurs aux pointes
3. Ne pas rincer
4. Sécher les cheveux

DE VERSTÄRKUNGSMITTEL pH 5.0/5.5

Die multisensorische Behandlung endet mit Plumping Booster, der durch das Eindringen in den Haarstamm wirkt und die Verteidigung der Haare vor Verschmutzung. Bewahrt und verleiht das Gefühl der Wiedergeburt und Wohlbefinden.

WIRKSTOFFE

Reiswasser • Hyaluronsäure • Meereskollagen

Anwendung

1. Plumping Booster auftragen
2. Sanft von der Länge bis in die Spitzen einmassieren
3. Nicht ausspülen
4. Haare trocknen

PT AGENTE DE REFORÇO pH 5.0/5.5

O tratamento multissensorial termina com Plumping Booster, que atua penetrando no fio capilar e defendendo o cabelo da poluição, preservando a sensação de renascimento e bem-estar.

INGREDIENTES ATIVOS

Água do arroz • Ácido hialurônico • Colagénio marinho

Modo de utilização

1. Aplicar Plumping Booster
2. Massajar suavemente ao longo do comprimento até às pontas
3. Não enxaguar
4. Secar

EMPHASIS NAMI-TECH EFFECT

CURLING LOW SHAMPOO

1000 ml / 33,81 - 250 ml / 8,45 fl.oz.



FR SHAMPOING POUR CHEVEUX BOUCLÉS pH 4.0/4.5

Curling Low Shampoo transforme le moment du lavage en un instant de détente et de plaisir intense. Sa formule sans sulfate nettoie en douceur le cuir chevelu, élimine les impuretés tout en respectant le film hydrolipidique et en prévenant la déshydratation de la fibre capillaire. Les cheveux sont soyeux et hydratés et les boucles retrouvent douceur et éclat.

PRINCIPES ACTIFS

Algues Nori • Aloe vera biologique fermenté • Élastine hydrolysée

Mode d'emploi

1. Appliquer sur cheveux mouillés et masser
2. Rincer abondamment à l'eau et répéter l'opération.

Pour faciliter la répartition diluer le shampoing dans l'eau

DE SHAMPOO FÜR LOCKIGES HAAR pH 4.0/4.5

Das Curling Low Shampoo verwandelt den Moment des Haarewaschens in einen Moment der Entspannung und des intensiven Vergnügens. Die sulfatfreie Formel reinigt die Kopfhaut sanft, entfernt Verunreinigungen unter Berücksichtigung des Hydrolipidfilms und verhindert das Austrocknen des Haarschafts. Das Haar wird seidig und mit Feuchtigkeit versorgt und die Locken werden wieder weich und leicht.

WIRKSTOFFE

Nori-Alge • Fermentierte biologische Aloe Vera • Hydrolysiertes Elastin

Anwendung

1. Auf feuchtes Haar auftragen und einmassieren
2. Gründlich ausspülen und den Vorgang wiederholen

Zur leichteren anwendung shampoo mit wasser verdünnen

PT CHAMPÔ PARA CABELOS ENCARACOLADOS pH 4.0/4.5

Curling Low Shampoo transforma o momento de lavagem num momento de relaxamento e de intenso prazer. A fórmula sem sulfatos limpa delicadamente o couro cabeludo, remove as impurezas respeitando a película hidrolipídica e evita a desidratação dos fios de cabelo. O cabelo fica sedoso e hidratado e os caracóis recuperam a suavidade e o brilho.

INGREDIENTES ATIVOS

Alga Nori • Aloé vera orgânico fermentado • Elastina hidrolisada

Modo de utilização

1. Aplicar no cabelo molhado e massajar
2. Enxaguar abundantemente com água e repetir a operação

Para facilitar a distribuição diluir o champô em água

EMPHASIS NAMI-TECH EFFECT

CURLING INTENSIVE MASK

1000 ml / 33,81 - 250 ml / 8,45 fl.oz.



FR MASQUE POUR CHEVEUX BOUCLÉS pH 4.0/4.5

Le masque Curling Intensive Mask a une action démêlante immédiate. Les propriétés hydratantes de l'aloé combinées aux propriétés anti-cheveux crépus de Nori forment un bouclier qui lisse les cuticules, tout en conservant et rétablissant l'hydratation perdue. La boucle retrouve sa légèreté, elle est hydratée, définie et protégée de l'effet cheveux crépus. Sur les cheveux particulièrement secs, il peut être utilisé comme alternative au shampoing en tant que CO-WASH.

PRINCIPES ACTIFS

Algues Nori • Aloe vera biologique fermenté • Élastine hydrolysée

Mode d'emploi

1. Appliquer sur les cheveux mouillés
2. Laisser agir quelques minutes
3. Rincer abondamment à l'eau

Alterner a tous les 2 shampoings curling low 1 co-wash

DE MASKE FÜR LOCKIGES HAAR pH 4.0/4.5

Die Curling Intensive Mask zeigt ihre Wirkung mit sofortiger Entwirrung. Die feuchtigkeitsspendenden Eigenschaften der Aloe in Kombination mit der Anti-Frizz-Wirkung von Nori bilden einen Schutzschild, der die Hautoberfläche glättet, Feuchtigkeit speichert und verlorene Feuchtigkeit wieder zurückgibt. Die Locken werden wieder leicht, mit Feuchtigkeit versorgt, definiert und vor Frizz geschützt. Bei besonders trockenem Haar kann es als Alternative zum Shampoo als CO-WASH verwendet werden.

WIRKSTOFFE

Nori-Alge • Fermentierte biologische Aloe Vera • Hydrolysiertes Elastin

Anwendung

1. Auf feuchte Haare auftragen
2. Einige Minuten einwirken lassen
3. Gründlich ausspülen

Je 2 Curling Low Shampoo mit 1 Co-Wash abwechseln

PT MÁSCARA PARA CABELOS ENCARACOLADOS pH 4.0/4.5

A máscara Curling Intensive Mask atua com uma ação desembaraçante imediata. As propriedades humectantes do aloé, combinadas com a ação anti-cresto da alga Nori, formam um escudo que aplanam as cutículas, retendo a humidade e reintegrando a hidratação perdida. O cabelo recupera a leveza e fica hidratado, definido e protegido contra o efeito crespo. Em cabelos particularmente secos, pode ser utilizado como alternativa ao champô como CO-WASH.

INGREDIENTES ATIVOS

Alga Nori • Aloé vera orgânico fermentado • Elastina hidrolisada

Modo de utilização

1. Aplicar no cabelo molhado
2. Deixar atuar durante alguns minutos
3. Enxaguar abundantemente com água

Alternar a cada 2 curling low shampoo 1 co-wash

EMPHASIS
NAMI-TECH EFFECT

**CURLING
PERFORMING
SPRAY**

200 ml / 6,76 fl.oz.



EMPHASIS
NAMI-TECH EFFECT

**CURLING
STYLE-BASE
LEAVE-IN**

200 ml / 6,76 fl.oz.



FR
**SPRAY REVITALISANT
POUR LES BOUCLES**
pH 4.0/4.5

Curling Performing Spray ravive les boucles et apporte une élasticité et un volume extrêmes. Une forte concentration d'Aloe vera associée à un riche mélange d'élastine et d'algues Nori protège contre l'humidité, l'aspect cassant et la déshydratation. L'effet disciplinant remodèle et définit durablement l'ondulation des boucles, leur donnant énergie et brillance sans les alourdir.

PRINCIPES ACTIFS
Algues Nori • Aloe vera biologique fermenté • Élastine hydrolysée

Mode d'emploi

1. Appliquer
2. Aisser agir quelques minutes
3. Procéder au séchage
4. Appliquer pour revitaliser et rafraîchir les boucles

Pour réactiver les boucles les jours suivant le shampoing il est conseillé d'humidifier la chevelure avec le spray.

DE
**REVITALISIERUNGSSPRAY
FÜR LOCKEN**
pH 4.0/4.5

Curling Performing Spray belebt Locken und sorgt für extreme Elastizität und Volumen. Eine hohe Konzentration von Aloe vera in Kombination mit einer reichhaltigen Mischung aus Elastin und Nori Alga schützt vor Feuchtigkeit, Bruch und Austrocknung. Der straffende Effekt formt und definiert die Lockenwelle dauerhaft und verleiht ihr Energie und Glanz, ohne sie zu beschweren.

WIRKSTOFFE
Nori-Alge • Fermentierte biologische Aloe Vera • Hydrolysiertes Elastin

Anwendung

1. Auftragen
2. Einige Minuten einwirken lassen
3. Haare trocknen
4. Auftragen, um die Locken aufzufrischen

Um die Locken nach dem Shampoo aufzufrischen, Haare mit Spray einsprühen.

PT
SPRAY REVITALIZANTE RICCI
pH 4.0/4.5

Curling Performing Spray reaviva os caracóis e confere flexibilidade e volume extremos. Uma alta concentração de Aloé vera combinada com uma rica mistura de Elastina e Alga Nori protege contra a humidade, quebra e desidratação. O efeito disciplinador remodela e define a ondulação do cabelo de modo duradouro, conferindo energia e brilho sem deixar o cabelo pesado.

INGREDIENTES ATIVOS
Alga Nori • Aloé vera orgânico fermentado • Elastina hidrolisada

Modo de utilização

1. Aplicar
2. Deixar atuar durante alguns minutos
3. Secar
4. Aplicar nos cabelos secos para revitalizar e refrescar os caracóis

Para reativar os caracóis nos dias seguintes à lavagem com champô é recomendado humedecer o cabelo com o spray

FR
**LEAVE-IN
POUR CHEVEUX BOUCLÉS**
pH 4.0/4.5

Curling Style-base leave-in réveille la nature sublime des boucles et les démêle sans les alourdir. Un film protecteur anti-humidité emprisonne l'eau et les ingrédients Nami-Tech bénéfiques à l'intérieur de la cuticule, domptant l'effet crépu tout au long de la journée en préparant les cheveux au coiffage. Les ondulations explosent dans leur beauté naturelle et apparaissent instantanément plus souples et plus éclatantes.

PRINCIPES ACTIFS
Algues Nori • Aloe vera biologique fermenté • Élastine hydrolysée

Mode d'emploi

1. Appliquer sur les cheveux mouillés
2. Modeler
3. Procéder au séchage

Idéal comme base avant un produit de coiffage

DE
LEAVE-IN FÜR LOCKEN
pH 4.0/4.5

Curling Style-base leave-in erweckt die edle Natur der Locken und entwirrt sie, ohne sie zu beschweren. Ein schützender Anti-Feuchtigkeitsfilm versiegelt das Wasser und die wohltuenden Nami-Tech-Inhaltsstoffe innerhalb der Schuppenschicht, bändigt Frizz den ganzen Tag und bereitet das Haar auf das Styling vor. Die Wellen entfalten sich in ihrer ganzen natürlichen Schönheit und wirken sofort geschmeidiger und strahlender.

WIRKSTOFFE
Nori-Alge • Fermentierte biologische Aloe Vera • Hydrolysiertes Elastin

Anwendung

1. Auf feuchte Haar auftragen
2. Modellieren
3. Haare trocknen

Elastischere und glänzendere Locken

PT
**LEAVE-IN PARA CABELOS
ENCARACOLADOS**
pH 4.0/4.5

Curling Style-base leave-in desperta a natureza sublime dos caracóis e desembaraça sem deixar o cabelo pesado. Uma película protetora anti-humidade sela a água e os ingredientes benéficos Nami-Tech no interior da cutícula, domesticando o efeito crespo durante todo o dia e preparando o cabelo para o styling. Os caracóis explodem em toda a sua beleza natural e apresentam-se instantaneamente mais flexíveis e radiantes.

INGREDIENTES ATIVOS
Alga Nori • Aloé vera orgânico fermentado • Elastina hidrolisada

Modo de utilização

1. Aplicar no cabelo molhado
2. Modelar
3. Secar

Ideal como base antes de um produto de styling



SET EMPHASIS YAO-TECH EFFECT TREATMENT:

- Plumping Washer Shampoo 1000 ml / 33,81 fl.oz.
- Plumping Filler 50 ml / 1,69 fl.oz.
- Plumping Conditioner 1000 ml / 33,81 fl.oz.
- Plumping Booster 100 ml / 3,38 fl.oz.



SET EMPHASIS BLOND-TECH EFFECT TREATMENT:

- Purple blue feeding Shampoo 1000 ml / 33,81 fl.oz.
- Purple blue feeding Mask 1000 ml / 33,81 fl.oz.
- Glow Serum 100 ml / 3,38 fl.oz.
- Amber Feeding Mask 250 ml / 8,45 fl.oz.
- Diamond Feeding Mask 250 ml / 8,45 fl.oz.
- Quartz Feeding Mask 250 ml / 8,45 fl.oz.



SET EMPHASIS NAMI-TECH EFFECT TREATMENT:

- Clurling low shampoo 1000 ml / 33,81 fl.oz.
- Clurling intensive mask 1000 ml / 33,81 fl.oz.
- Clurling performing spray 200 ml / 6,76 fl.oz.
- Clurling style-base leave-in 200 ml / 6,76 fl.oz.



SET EMPHASIS COLOR-TECH EFFECT TREATMENT:

- Detox Shampoo 1000 ml / 33,81 fl.oz.
- Acidifyng Mask 1000 ml / 33,81 fl.oz.
- 1 MyPlex Active 250 ml / 8,45 fl.oz.
- 2 MyPlex Refiner 250 ml / 8,45 fl.oz.
- Lock Controller 200 ml / 6,76 fl.oz.
- Stain Out 200 ml / 6,76 fl.oz.

KRISTALEVO
HAIR WELLNESS

ELIXIR SHAMPOO CONDITIONING

1000 ml / 33,81 fl.oz. - 300 ml / 10,14 fl.oz.



FR
SHAMPOING
POUR LAVAGES FRÉQUENTS
pH 6.1/6.5

Idéal pour les lavages fréquents et pour tous les types de cheveux. Sa composition spécifique à base de Graines de Lin et d'Huile d'Argan, lave en douceur, en luttant contre le stress auquel les cheveux sont quotidiennement exposés. Il assure l'apport de substances nourrissantes essentielles pour que les cheveux redeviennent faciles à démêler et brillants, sans pour autant les alourdir.

PRINCIPES ACTIFS
Huile d'argan • Huile de lin • Mélange de conditionneurs • Protecteur des rayons UV

Mode d'emploi
1. Appliquer Elixir shampoo conditioning sur cheveux mouillés et masser
2. Rincer

DE
SHAMPOO FÜR HÄUFIGES
WASCHEN
pH 6.1/6.5

Ideal für alle Haartypen und für häufiges Haarewaschen. Seine sanfte Formel mit Leinsamen & Arganöl reinigt schonend und wirkt dem täglichen Stress, dem sie ausgesetzt sind, entgegen. Sorgt für die Zufuhr von Nahrungsstoffen für Kämmbarkeit und Glanz, ohne das Haar zu beschweren.

WIRKSTOFFE
Arganöl • Leinsamenöl • Mischung aus Conditionern • Schutz vor UV-Strahlen

Anwendung
1. Elixir Shampoo Conditioning auf feuchtes Haar auftragen und einmassieren
2. Ausspülen

PT
CHAMPÔ
PARA USO FREQUENTE
pH 6.1/6.5

Ideal para todos os tipos de cabelos e para uso frequente. Sua fórmula suave com linhaça e óleo de argan limpa suavemente neutralizando o estresse cotidiano. Garante também os nutrientes para restituir aos cabelos facilidade para pentear e brilho com leveza.

INGREDIENTES ATIVOS
Óleo de linhaça • Óleo de argan • Mistura de amaciadores • Protetor UV

Modo de utilização
1. Aplicar Elixir shampoo conditioning nos cabelos molhados, massagear
2. Enxaguar

KRISTALEVO
HAIR WELLNESS

ELIXIR CONDITIONER

1000 ml / 33,81 fl.oz. - 250 ml / 8,45 fl.oz.



FR
CONDITIONER
POUR LAVAGES FRÉQUENTS
pH 4.8/5.3

Idéale pour tous les types de cheveux. Sa formule exclusive à base de Graines de Lin et d'Huile d'Argan. Il exalte l'éclat et le toucher soyeux des cheveux sans les alourdir, tout en les protégeant contre le stress engendré par les agents atmosphériques et les charges électrostatiques.

PRINCIPES ACTIFS
Huile d'argan • Huile de lin • Acides aminés de la soie • Vitamine E (acetate)

Mode d'emploi
1. Appliquer Elixir conditioner et masser soigneusement
2. Laisser en pose quelques minutes et rincer

DE
CONDITIONER FÜR HÄUFIGES
WASCHEN
pH 4.8/5.3

Ideal für alle Haartypen. Seine sanfte Formel mit Leinsamen & Arganöl sorgt für tägliche Pflege und seidig glänzendes Haar, ohne zu beschweren. Schützt vor elektrostatischen Aufladungen und Umwelteinflüssen.

WIRKSTOFFE
Arganöl • Leinsamenöl • Seiden-Aminosäuren • Vitamin E (Azetat)

Anwendung
1. Elixir Conditioner auftragen und gründlich einmassieren
2. Einige Minuten einwirken lassen und ausspülen

PT
CONDICIONADOR
PARA USO FREQUENTE
pH 4.8/5.3

Ideal para todos os tipos de cabelo. Sua fórmula suave com Linhaça e Óleo de Argan alimenta os cabelos todos os dias tornando-os brilhantes e sedosos com leveza. Protege também contra descargas eletrostáticas e agentes atmosféricos.

INGREDIENTES ATIVOS
Óleo de linhaça • Óleo de argan • Aminoácidos da seda • Vitamina E (acetato)

Modo de utilização
1. Aplicar Elixir conditioner e massajar cuidadosamente
2. Deixe por alguns minutos e enxaguar

KRISTALEVO
HAIR WELLNESS

HYDRATING HAIR SHAMPOO

1000 ml / 33,81 fl.oz. - 300 ml / 10,14 fl.oz.



FR
SHAMPOING POUR CHEVEUX SECS ET DÉSHYDRATÉS
pH 6.1/6.5

Idéal pour cheveux secs et déshydratés. Sa formule spéciale aux graines de lin et à l'huile d'argan, enrichie de l'extrait d'algue, redonne vie aux cheveux en les hydratant en profondeur. Il donne un aspect soyeux et brillant sans alourdir.

PRINCIPES ACTIFS

Huile d'argan • Huile de lin • Extraits d'algues (aphanizomenon flos-aquae, chlorella pyrenoidosa, spirulina maxima) • Protecteur de rayons UV

Mode d'emploi

1. Appliquer Hydrating hair shampoo sur les cheveux mouillés et masser
2. Rincer

DE
SHAMPOO FÜR TROCKENES UND DEHYDRIERTES HAAR
pH 6.1/6.5

Ideal für trockenes Haar ohne Feuchtigkeit. Seine spezielle Formel mit Leinsamen & Arganöl und den Wirkstoffen von Algenextrakt spendet dem Haar Feuchtigkeit mit Tiefenwirkung. Lässt das Haar seidig und glänzend erscheinen, ohne es zu beschweren.

WIRKSTOFFE

Arganöl • Leinsamenöl • Algenextrakte (Aphanizomenon flos-aquae, Chlorella pyrenoidosa, Spirulina maxima) • Schutz vor UV-Strahlen

Anwendung

1. Hydrating Hair Shampoo auf feuchtes Haar auftragen und einmassieren
2. Ausspülen

PT
CHAMPÔ PARA CABELOS SECOS E DESIDRATADOS
pH 6.1/6.5

Ideal para cabelos secos e desidratados. Sua fórmula especial com Linhaça e Óleo de Argan enriquecidos com extrato de algas, revitaliza o cabelo hidratando-o em profundidade. Proporciona sedosidade e brilho com leveza.

INGREDIENTES ATIVOS

Óleo de linhaça • Óleo de argan • Extrato de algas (aphanizomenon flos-aquae, chlorella pyrenoidosa, spirulina maxima) • Protetor UV

Modo de utilização

1. Aplicar Hydrating hair shampoo nos cabelos molhados e massagear
2. Enxaguar

KRISTALEVO
HAIR WELLNESS

HYDRATING HAIR CREAM

1000 ml / 33,81 fl.oz. - 250 ml / 8,45 fl.oz.



FR
CRÈME POUR CHEVEUX SECS ET DÉSHYDRATÉS
pH 4.8/5.2

Idéal pour cheveux secs et déshydratés. Sa formule spéciale aux graines de lin et à l'huile d'argan, enrichie de l'extrait d'algue, redonne vie aux cheveux en les hydratant en profondeur. Il donne un aspect soyeux et brillant sans alourdir.

PRINCIPES ACTIFS

Huile d'argan • Huile de lin • Extraits d'algues (aphanizomenon flos-aquae, chlorella pyrenoidosa, spirulina maxima)

Mode d'emploi

1. Appliquer Hydrating hair cream et masser soigneusement
2. Laisser en pose quelques minutes et rincer

DE
CREME FÜR TROCKENES UND DEHYDRIERTES HAAR
pH 4.8/5.2

Ideal für trockenes Haar ohne Feuchtigkeit. Seine spezielle Formel mit Leinsamen & Arganöl und den Wirkstoffen von Algenextrakt spendet dem Haar Feuchtigkeit mit Tiefenwirkung. Lässt das Haar seidig und glänzend erscheinen, ohne es zu beschweren.

WIRKSTOFFE

Arganöl • Leinsamenöl • Algenextrakte (Aphanizomenon flos-aquae, Chlorella pyrenoidosa, Spirulina maxima)

Anwendung

1. Hydrating Hair Cream auftragen und gründlich einmassieren.
2. Einige Minuten einwirken lassen und ausspülen

PT
CREME PARA CABELOS SECOS E DESIDRATADOS
pH 4.8/5.2

Ideal para cabelos secos e desidratados. A sua fórmula especial com Linhaça & Óleo de Argan enriquecidos com extrato de algas, revitaliza os cabelos hidratando-os em profundidade. Doa sedosidade e brilho com leveza.

INGREDIENTES ATIVOS

Óleo de linhaça • Óleo de argan • Extrato de algas (aphanizomenon flos-aquae, chlorella pyrenoidosa, spirulina maxima)

Modo de utilização

1. Aplicar Hydrating hair cream e massagear cuidadosamente
2. Deixe por alguns minutos e enxaguar

KRISTALEVO
HAIR WELLNESS

HYDRATING LOTION

12 ml/0,40 fl.oz.
x 12 fioles / ampullen / frascos



FR
**LOTION POUR CHEVEUX
ABÎMÉS ET TRAITÉS**

Soin sans rinçage pour cheveux sensibilisés et traités. Hydrating Lotion nourrit et hydrate à fond même les cheveux les plus stressés, grâce à son action combinée de protéines et de vitamines actives à base de Graines de Lin et d'Huile d'Argan, enrichies d'extrait d'algue. Facile à utiliser, il apporte du volume de l'éclat et une peignabilité hors pair.

PRINCIPES ACTIFS

Huile d'argan • Huile de lin • Extraits d'algues (aphanizomenon flos-aquae, chlorella pyrenoidosa, spirulina maxima) • Extrait de centella asiatica • Vitamine E acetate

Mode d'emploi

1. Appliquer le produit sur les cheveux lavés et humides en massant
2. Laisser agir 2/3 minutes
3. Procéder à la mise en plis sans rincer

DE
**LOTION FÜR GESCHÄDIGTES
UND BEHANDELTES HAAR**

Pflege ohne Auszuspülen für sprödes und gefärbtes Haar. Hydrating Lotion pflegt und spendet Feuchtigkeit mit Tiefenwirkung, auch bei stark strapaziertem Haar, dank seiner kombinierten Wirkung von Proteinen und aktiven Vitaminen auf Leinsamen- und Arganölbasis mit zusätzlichem Algenextrakt. Einfach anzuwenden, verleiht Volumen und unvergleichlichen Glanz und Kämmbarkeit.

WIRKSTOFFE

Arganöl • Leinsamenöl • Algenextrakte (Aphanizomenon flos-aquae, Chlorella pyrenoidosa, Spirulina maxima) • Centella -Asiatica-Extrakt • Vitamin E Azetat

Anwendung

1. Produkt auf gewaschenes und feuchtes Haar auftragen, sanft einmassieren.
2. 2/3 Minuten einwirken lassen
3. Ohne auszuspülen frisieren

PT
**LOÇÃO PARA OS CABELOS
QUEBRADIÇOS E TRATADOS**

Tratamento sem enxague. Hydrating Lotion nutre e hidrata profundamente até mesmo os cabelos mais estressados, graças à ação combinada de proteínas e vitaminas ativas com base em Linhaça & Óleo de Argan, enriquecidos com extrato de algas marinhas. Simples de usar, dá volume, brilho e facilidade para pentear incomparáveis.

INGREDIENTES ATIVOS

Óleo de linhaça • Óleo de argan • Extrato de algas (aphanizomenon flos-aquae, chlorella pyrenoidosa, spirulina maxima) • Extrato de centella asiatica • Vitamina E (acetato)

Modo de utilização

1. Aplicar o produto nos cabelos lavados e úmidos massagear
2. Deixar agir por 2/3 minutos
3. Prossiga para o styling sem enxaguar

KRISTALEVO
HAIR WELLNESS

NOURISHING LOTION

100 ml / 3,38 fl.oz.
12 ml/0,40 fl.oz.
x 12 fioles / ampullen / frascos
Sachet / bolsa 10 ml/0,34 fl.oz.



FR
**LOTION POUR CHEVEUX
TRAITÉS ET SECS**

Le soin avec rinçage idéal pour les cheveux traités et secs. Grâce à sa formule spécifique avec des Graines de Lin et d'Huile d'Argan, enrichie d'extrait de lait, Nourishing Lotion est parfait après les colorations, les décolorations et les permanentes pour décongestionner la peau et éliminer les résidus des traitements alcalins. Il garantit aussi nutrition, éclat et peignabilité au cheveu.

PRINCIPES ACTIFS

Huile d'argan • Huile de lin • Protéines de lait

Mode d'emploi

1. Après le shampoing tamponner les cheveux
2. Répartir délicatement le produit pour le laisser émulsifier
3. Laisser agir 4/5 minutes et rincer

DE
**LOTION FÜR BEHANDELTES
UND TROCKENES HAAR**

Die ideale Pflege zum Ausspülen für gefärbtes und trockenes Haar. Dank seiner spezifischen Formel mit Leinsamen und Arganöl und zusätzlichem Milchextrakt ist Nourishing Lotion die perfekte Pflege nach Färbe- und Bleichvorgängen sowie Dauerverellen, um die Kopfhaut zu beruhigen und Rückstände der alkalischen Behandlungen zu beseitigen. Garantiert Pflege, Glanz und Kämmbarkeit der Haare.

WIRKSTOFFE

Arganöl • Leinsamenöl • Milchproteine

Anwendung

1. Haare nach dem Shampoo trocken tupfen.
2. Produkt sanft einmassieren
3. 4/5 Minuten einwirken lassen und ausspülen.

PT
**LOÇÃO PARA OS CABELOS
TRATADOS E SECOS**

O tratamento com enxague perfeito para cabelos estressados e secos. Graças à sua fórmula específica com Linhaça & Óleo de Argan, enriquecida com extrato de leite, Nourishing Lotion é perfeito após coloração, descoloração e permanente para descongestionar o couro cabeludo eliminando os resíduos de tratamentos alcalinos. Também assegura nutrição, brilho e facilidade para pentear os cabelos.

INGREDIENTES ATIVOS

Óleo de linhaça • Óleo de argan • Extrato de leite

Modo de utilização

1. Após o shampoo, secar levemente os cabelos com uma toalha
2. Distribuir o produto emulsionando-o suavemente
3. Deixar agir durante 4/5 minutos e enxaguar

KRISTALEVO
HAIR WELLNESS

NUTRITIVE HAIR SHAMPOO

1000 ml / 33,81 fl.oz. - 300 ml / 10,14 fl.oz.



FR
SHAMPOING POUR
LES CHEVEUX TRAITÉS
pH 6.2/6.4

Sa formule spéciale aux graines de lin et à l'huile d'argan, enrichie de l'extrait de lait, nourrit en profondeur les cheveux en rééquilibrant le PH au bon état physiologique. Apporte de la souplesse et de la luminosité aux cheveux sans les alourdir.

PRINCIPES ACTIFS

Huile d'argan • Huile de lin • Protéines de lait • Mélange de conditionneurs • Protecteur de rayons UV

Mode d'emploi

1. Appliquer Nutritive hair shampoo sur les cheveux mouillés et masser
2. Rincer

DE
SHAMPOO
FÜR GEFÄRBTES HAAR
pH 6.2/6.4

Seine spezielle Formel mit Leinsamen & Arganöl mit zusätzlichem Milchextrakt pflegt das Haar mit Tiefenwirkung und stellt den richtigen pH-Wert wieder her. Spendet dem Haar Elastizität und Glanz, ohne zu beschweren.

WIRKSTOFFE

Arganöl • Leinsamenöl • Milchproteine • Mischung aus Conditionern • Schutz vor UV-Strahlen

Anwendung

1. Auf feuchtes Haar auftragen und sanft einmassieren
2. Ausspülen

PT
CHAMPÔ
PARA OS CABELOS TRATADOS
pH 6.2/6.4

Sua fórmula especial com Linhaça & Óleo de Argan, enriquecida com extrato de leite, nutre o cabelo em profundidade equilibrando o PH ao correto nível fisiológico. Proporcionar elasticidade e brilho ao cabelo com leveza.

INGREDIENTES ATIVOS

Óleo de linhaça • Óleo de argan • Extrato de leite • Mistura de amaciadores • Protetor UV

Modo de utilização

1. Aplicar Nutritive hair shampoo nos cabelos molhados, massagear
2. Enxaguar

KRISTALEVO
HAIR WELLNESS

NUTRITIVE HAIR MASK

1000 ml / 33,81 fl.oz. - 250 ml / 8,45 fl.oz.



FR
MASQUE POUR
LES CHEVEUX TRAITÉS
pH 6.1/6.5

Sa formule spéciale aux graines de lin et à l'huile d'argan, enrichie de l'extrait de lait, nourrit en profondeur les cheveux en rééquilibrant le PH au bon état physiologique. Apporte de la souplesse et de la luminosité aux cheveux sans les alourdir.

PRINCIPES ACTIFS

Huile d'argan • Huile de lin • Acides aminés de soie • Protéines de lait • Vitamine E acétate

Mode d'emploi

1. Appliquer Nutritive hair mask et masser soigneusement
2. Laisser en pose quelques minutes et rincer

DE
MASKE FÜR GEFÄRBTES HAAR
pH 6.1/6.5

Seine spezielle Formel mit Leinsamen & Arganöl mit zusätzlichem Milchextrakt pflegt das Haar mit Tiefenwirkung und stellt den richtigen pH-Wert wieder her. Spendet dem Haar Elastizität und Glanz, ohne zu beschweren.

WIRKSTOFFE

Arganöl • Leinsamenöl • Seiden-Aminosäuren • Milchproteine • Vitamin E Azetat

Anwendung

1. Auftragen und gründlich einmassieren
2. Einige Minuten einwirken lassen und ausspülen

PT
MÁSCARA
PARA OS CABELOS TRATADOS
pH 6.1/6.5

Sua fórmula especial com Linhaça & Óleo de Argan, enriquecida com extrato de leite, nutre em profundidade o cabelo equilibrando o PH ao correto nível fisiológico. Proporciona elasticidade e brilho ao cabelo com leveza.

INGREDIENTES ATIVOS

Óleo de linhaça • Óleo de argan • Aminoácidos da seda • Extrato de leite • Vitamina E (acetato)

Modo de utilização

1. Aplicar Nutritive hair mask e massajar cuidadosamente
2. Deixe por alguns minutos e enxaguar

KRISTALEVO FINISHING IDEAS

LIQUID CRYSTALS

50 ml / 1,69 fl.oz.



FR LIQUID CRYSTALS

Sa composition spécifique à base de Graines de Lin et d'Huile d'Argan, Liquid Crystals nourrit et hydrate les cheveux les plus fragilisés. Sa formule particulière enveloppe les cheveux, en créant une barrière naturelle qui les protège de la chaleur et des agents atmosphériques. Ainsi, il exalte la brillance naturelle des cheveux, en les rendant souples, soyeux et dociles, sans les graisser ni les alourdir.

PRINCIPES ACTIFS

Huile d'argan • Huile de lin

Mode d'emploi

Peut s'utiliser sur cheveux secs ou mouillés.

1. Verser la quantité nécessaire sur les mains et le répartir sur les longueurs et sur les pointes

DE LIQUID CRYSTALS

Liquid Crystals mit seiner spezifischen Formel mit Leinsamen und Arganöl schenkt selbst dem sprödesten Haar Pflege und Feuchtigkeit. Seine spezielle Formel umhüllt das Haar und schafft eine natürliche Barriere, um es vor Hitze und Umwelteinflüssen zu schützen. Somit kommt seine natürliche Leuchtkraft zum Ausdruck und verleiht ihm seidige Weichheit, und Kämmbarkeit, ohne zu fetten oder zu beschweren.

WIRKSTOFFE

Arganöl • Leinsamenöl

Anwendung

Kann sowohl auf trockenem als auch feuchtem Haar angewendet werden.

1. Die notwendige Produktmenge auf die Hand geben, gleichmäßig auf den Längen und Spitzen verteilen.

PT LIQUID CRYSTALS

Liquid Crystals, com sua fórmula específica de Linhaça & Óleo de Argan, nutre e refresca até mesmo o cabelo mais danificado. A sua fórmula específica envolve o cabelo, criando uma barreira natural que o protege do calor e dos elementos atmosféricos. Desta forma, aumenta o brilho natural, dando maciez, sedosidade leveza e facilidade de pentear sem efeitos de oleosidade.

INGREDIENTES ATIVOS

Óleo de linhaça • Óleo de argan

Modo de utilização

Se pode usar o produto nos cabelos secos ou molhados.

1. Coloque a quantidade necessária nas mãos, em seguida, distribui-lo até as pontas

KRISTALEVO FINISHING IDEAS

NOUTRITIVE MOUSSE

300 ml / 10,14 fl.oz.



FR MOUSSE NOURRISSANTE

Nutritive Mousse redonne brillance et densité aux cheveux. Grâce à sa formule spéciale à base de Graines de Lin et d'Huile d'Argan, elle est idéale aussi pour les cheveux les plus secs et les plus stressés.

PRINCIPES ACTIFS

Huile d'argan • Huile de lin • Acides aminés de soie

Mode d'emploi

1. Bien agiter avant emploi
2. Retourner et distribuer le produit sur la paume de la main
3. Appliquer sur les cheveux et les sécher ensuite

DE NUTRITIVE MOUSSE

Nutritive Mousse Pflegeschäum schenkt dem Haar Leuchtkraft und Volumen. Dank seiner speziellen Formel mit Leinsamen und Arganöl ist er ideal auch für das trockenste und strapazierteste Haar.

WIRKSTOFFE

Arganöl • Leinsamenöl • Seiden-Aminosäuren

Anwendung

1. Vor Gebrauch gut schütteln
2. Umdrehen und auf die Handfläche geben
3. Aufs Haar auftragen und trocknen.

PT ESPUMA NUTRITIVA

Nutritive Mousse é a espuma que dá brilho e volume ao cabelo. Graças à sua fórmula especial de Linhaça & Óleo de Argan é ideal também para os cabelos secos e danificados.

INGREDIENTES ATIVOS

Óleo de linhaça • Óleo de argan • Aminoácidos da seda

Modo de utilização

1. Agitar bien antes de usar
2. Virar e despejar o produto na palma da mão
3. Aplicar nos cabelos e secar

KRISTALEVO
FINISHING IDEAS

ANTI FRIZZY HAIR SPRAY (no gas)

300 ml / 10,14 fl.oz.



FR
LAQUE ÉCOLOGIQUE À HAUT RENDEMENT NE CONTIENT PAS DE GAZ COMPRIMÉS. FIXAGE LÉGER

Pensée pour assurer une tenue naturelle des cheveux, sa formule à base de Graines de Lin et d'Huile d'Argan ne contient que des principes actifs, sans gaz propulseur. Elle laisse les cheveux très brillants et soyeux, sèche rapidement et s'élimine en quelques simples coups de brosse.

PRINCIPES ACTIFS

Huile d'argan • Huile de lin

Mode d'emploi

1. Vaporiser à une distance de 20/25 cm des cheveux
2. Essuyer rapidement. S'élimine avec quelques coups de brosse

DE
LEISTUNGSSTARKER UMWELTFREUNDLICHER HAARLACK OHNE DRUCKGASE. LEICHTER HALT.

Entwickelt um Ihren Haaren natürlichen Halt zu schenken. Seine Formeln mit Leinsamen und Arganöl enthält nur Wirkstoffe ohne Treibstoffe. Für ein sehr glänzendes und seidiges Haar, trocknet schnell und lässt sich in nur kurzer Zeit ausbürsten.

WIRKSTOFFE

Arganöl • Leinsamenöl

Anwendung

1. Aus einer Entfernung von etwa 20/25 cm auf die Haare sprühen
2. Trocknet schnell und lässt sich leicht ausbürsten

PT
LAQUÊ NATURAL DE ALTO RENDIMENTO. SEM GAS, FIXAÇÃO LIGEIRA.

Desenvolvido para dar um suporte natural para seus cabelos, sua fórmula com Linhaça & Óleo de Argan contém apenas princípios ativos sem propulsores. Deixa o cabelo muito brilhante e sedoso, seca rapidamente e é removido facilmente com uma escova.

INGREDIENTES ATIVOS

Óleo de linhaça • Óleo de argan

Modo de utilização

1. Vaporizar sobre cabelo umido ou seco de uma distância de cerca de 20/25 cm
2. Seca rapidamente e pode ser removido com algumas passagens do pincel

KRISTALEVO
FINISHING IDEAS

POWER FIX HAIR SPRAY (no gas)

300 ml / 10,14 fl.oz.



FR
LAQUE ÉCOLOGIQUE À HAUT RENDEMENT SANS GAZ COMPRIMÉS. FIXAGE FORT.

Sa formule est à base de Graines de Lin et d'Huile d'Argan. Cette laque naturelle assure une tenue forte et durable. Elle sèche rapidement et s'élimine en quelques simples coups de brosse.

PRINCIPES ACTIFS

Huile d'argan • Huile de lin

Mode d'emploi

1. Vaporiser à une distance de 20/25 cm des cheveux
2. Essuyer rapidement. S'élimine avec quelques coups de brosse

DE
LEISTUNGSSTARKER UMWELTFREUNDLICHER HAARLACK OHNE DRUCKGASE. STARKER HALT.

Formel mit Leinsamen und Arganöl. Natürlicher Lack mit langer Haltbarkeit. Enthält nur aktiven Wirkstoff ohne Treibstoffe. Für starken und langen Halt. Trocknet schnell und lässt sich in nur kurzer Zeit ausbürsten.

WIRKSTOFFE

Arganöl • Leinsamenöl

Anwendung

1. Aus einer Entfernung von etwa 20/25 cm auf die Haare sprühen
2. Trocknet schnell und lässt sich leicht ausbürsten

PT
LAQUÊ NATURAL DE ALTO RENDIMENTO. SEM GAS, FIXAÇÃO FORTE.

Fórmula com Linhaça & Óleo de Argan. Laquê natural de elevado rendimento contém apenas o produto ativo sem propulsores. Proporciona um apoio forte de longa duração. Seca rapidamente e é removido facilmente com a escova.

INGREDIENTES ATIVOS

Óleo de linhaça • Óleo de argan

Modo de utilização

1. Vaporizar sobre cabelo umido ou seco de uma distância de cerca de 20/25 cm
2. Seca rapidamente e pode ser removido com algumas passagens do pincel

KRISTAL BASIC

LIQUID CRYSTALS

100 ml / 3,38 fl.oz.



FR LIQUID CRYSTALS

Ce soin exalte la brillance, la souplesse et la docilité des cheveux colorés et permanentés. Sa composition particulière crée une barrière qui enveloppe les cheveux, sans les graisser ni les alourdir, en les protégeant de la chaleur et des agents atmosphériques.

PRINCIPES ACTIFS

Huile de lin

Mode d'emploi

Peut s'utiliser sur cheveux secs ou mouillés.

1. Verser la quantité nécessaire sur les mains et le répartir sur les longueurs et sur les pointes

DE LIQUID CRYSTALS

Das Produkt betont die Leuchtkraft und natürliche Weichheit und verleiht auch coloriertem, dauergewelltem Haar Glanz und Kämmbarkeit. Seine besondere Formel bildet eine Barriere, die das Haar umhüllt und es vor Hitze und Wettereinflüssen schützt, ohne zu fetten und ohne es zu belasten.

WIRKSTOFFE

Leinsamenöl

Anwendung

Kann sowohl auf trockenem als auch feuchtem Haar angewendet werden.

1. Die notwendige Produktmenge auf die Hand geben, gleichmäßig auf den Längen und Spitzen verteilen.

PT LIQUID CRYSTALS

Melhora a luminosidade e maciez natural, proporcionando brilho e maleabilidade mesmo aos cabelos coloridos e com permanente. Sua fórmula especial cria uma barreira que envolve o cabelo sem sensação de oleosidade e com leveza, protegendo do calor e dos elementos atmosféricos.

INGREDIENTES ATIVOS

Óleo de linhaça

Modo de utilização

Se pode usar o produto nos cabelos secos ou molhados.

1. Coloque a quantidade necessária nas mãos, em seguida, distribua até as pontas

KRISTAL BASIC

NORMALIZING OIL

10 ml / 0,34 fl.oz. x 12 fioles / ampullen / frascos



FR TRAITEMENT POUR CHEVEUX TRAITÉS SECS ET COLORÉS

Soin à rincer pour cheveux traités, secs et colorés. Idéal après les colorations, les décolorations et les permanentes. Il décongestionne le cuir chevelu et élimine les impuretés et les résidus des traitements alcalins. Les Grains de Lin nourrissent les cheveux et les rendent brillants et dociles.

PRINCIPES ACTIFS

Huile de lin

Mode d'emploi

1. Après le shampoing tamponner les cheveux
2. Répartir le produit en le laissant doucement émulsionner
3. Laisser agir 3/4 minutes et rincer

DE BEHANDLUNG ZUM AUSSPÜLEN FÜR BEHANDELTES, TROCKENES UND COLORIERTES HAAR

Ideal nach dem Färben, Bleichen und der Dauerwelle. Beruhigt die Kopfhaut und beseitigt Verunreinigungen und die Rückstände der alkalischen Behandlungen. Die Zufuhr von Leinsamen schenkt Nährstoffe, Glanz und Kämmbarkeit.

WIRKSTOFFE

Leinsamenöl

Anwendung

1. Haare nach dem Shampoo trocken tupfen
2. Produkt sanft einmassieren
3. 3/4 MIN. einwirken lassen und ausspülen

PT TRATAMENTO PARA OS CABELOS TRATADOS, SECOS E COLORIDOS

O tratamento associado à lavagem de cabelos tratados, secos e coloridos. Ideal após coloração, descoloração e permanente. Descongela o couro cabeludo e remove as impurezas e os resíduos de tratamentos alcalinos. A Linhaça dá nutrição, brilho e maleabilidade.

INGREDIENTES ATIVOS

Óleo de linhaça

Modo de utilização

1. Após a lavagem, passar uma toalha para tirar o excesso de água
2. Distribuir o produto emulsionando suavemente
3. Deixe agir por 3/4 minutos e enxaguar

KRISTAL BASIC

REGENERATING SHAMPOO

10 l / 338,14 fl.oz. - 5 l / 169,07 fl.oz.
1500 ml / 50,72 fl.oz. - 500 ml / 16,90 fl.oz.



FR SHAMPOING POUR CHEVEUX TRAITÉS pH 5.8/6.8

Un shampoing exclusif, conçu pour rééquilibrer le pH des cheveux traités. Sa formule, à base de Graines de Lin, lave délicatement et facilite le démêlage des cheveux, en leur apportant une brillance et une souplesse hors pair.

PRINCIPES ACTIFS

Huile de lin • Panthénol (provitamine B5)

Mode d'emploi

1. Appliquer le shampoing sur cheveux mouillés, en massant soigneusement
2. Rincer, puis répéter l'opération

DE SHAMPOO FÜR BEHANDELTES HAAR pH 5.8/6.8

Dieses exklusive Shampoo wurde konzipiert, um den pH-Wert von behandelten Haaren wieder auszugleichen. Seine Formel mit Leinsamen wäscht nicht nur sanft und macht das Haar kämmbar, sondern garantiert ihm auch nie vorher gesehenen Glanz und Weichheit.

WIRKSTOFFE

Leinsamenöl • Panthenol (Provitamin B5)

Anwendung

1. Das Shampoo auf die nassen Haare auftragen, sorgfältig einmassieren und einige Minuten einwirken lassen
2. Ausspülen und die Anwendung wiederholen

PT CHAMPÔ PARA OS CABELOS TRATADOS pH 5.8/6.8

O shampoo exclusivo desenvolvido para reequilibrar o pH dos cabelos tratados. Sua fórmula com Linhaça, além de limpar suavemente e deixar o cabelo fácil para pentear, proporciona brilho e suavidade nunca visto antes.

INGREDIENTES ATIVOS

Óleo de linhaça • Pantenol (Provitamina B5)

Modo de utilização

1. Aplicar o champô massajando o couro cabeludo em profundidade
2. Enxaguar e repetir a operação

KRISTAL BASIC

REGENERATING MASK

1500 ml / 50,72 fl.oz. - 500 ml / 16,90 fl.oz.



FR MASQUE POUR CHEVEUX TRAITÉS pH 5.1/6.1

Ce masque, à haut pouvoir démêlant, a spécialement été pensé pour les cheveux très secs et particulièrement fragilisés. Sa formule, à base de Graines de Lin, nourrit les cheveux en profondeur, sans les alourdir, en les rendant incroyablement souples et brillants.

PRINCIPES ACTIFS

Huile de lin • Acides aminés de soie • Vitamine E (acetate)

Mode d'emploi

1. Appliquer uniformément le produit sur les cheveux lavés et essorés
2. Masser soigneusement
3. Laisser agir pendant 3-4 minutes
4. Rincer à grande eau.

DE MASKE FÜR BEHANDELTES HAAR pH 5.1/6.1

Diese spezielle Maske mit hoher entwirrender Kraft wurde eigens für sehr trockenes und besonders strapaziertes Haar entwickelt. Seine Formel mit Leinsamen nährt in der Tiefe, ohne zu belasten, und macht das Haar außergewöhnlich weich und strahlend.

WIRKSTOFFE

Leinsamenöl • Seiden-Aminosäuren • Vitamin E (Azetat)

Anwendung

1. Das Produkt gleichmäßig auf die gewaschenen, handtuchtrockenen Haare auftragen
2. Sorgfältig einmassieren
3. 3-4 Minuten einwirken lassen
4. Gründlich ausspülen

PT MÁSCARA PARA OS CABELOS TRATADOS pH 5.1/6.1

Uma máscara especial de alto poder desembaraçante, desenvolvida especificamente para cabelos muito secos e particularmente frágeis. Sua fórmula com Linhaça nutre sem tirar leveza proporcionando ao cabelo maciez e brilho excepcionais.

INGREDIENTES ATIVOS

Óleo de linhaça • AAminoácidos da seda • Vitamina E (acetato)

Modo de utilização

1. Aplicar o produto uniformemente no cabelo lavado
2. Massajar suavemente
3. Deixar atuar durante 3-4 minutos
4. Enxaguar abundantemente

KRISTAL BASIC

ALMOND MILK SHAMPOO

10 l / 338,14 fl.oz. - 5 l / 169,07 fl.oz.
1500 ml / 50,72 fl.oz. - 500 ml / 16,90 fl.oz.



FR SHAMPOING POUR TOUS LES TYPES DE CHEVEUX pH 6.3/6.7

Spécialement étudié pour les cheveux secs et traités. L'hydrolysat protéique d'amande rend ce shampoing adapté aux cheveux les plus fragiles et aux lavages fréquents.

PRINCIPES ACTIFS

Huile de lin • Panthénol
(provitamine B5) • Extrait d'amande

Mode d'emploi

1. Appliquer le shampoing sur cheveux mouillés, en massant soigneusement
2. Rincer, puis répéter l'opération

DE SHAMPOO FÜR ALLE ARTEN VON HAAR GEEIGNET pH 6.3/6.7

Eigens für trockene und behandelte Haare entwickelt. Mit dem Proteinhydrolysat der Mandel ist dieses Shampoo auch für die empfindlichsten Haare und für häufige Haarwäsche geeignet.

WIRKSTOFFE

Leinsamenöl • Panthénol
(Provitamin B5)

Anwendung

1. Das Shampoo auf die nassen Haare auftragen, sorgfältig einmassieren und einige Minuten einwirken lassen
2. Ausspülen und die Anwendung wiederholen

PT CHAMPÔ PARA TODOS OS TIPOS DE CABELO pH 6.3/6.7

Desenvolvido especialmente para os cabelos secos e tratados. O hidrolisado de proteína de amêndoa faz com que este shampoo seja adequado para os cabelos fracos e por lavagens frequentes.

INGREDIENTES ATIVOS

Óleo de linhaça • Pantenol •
Extrato de amêndoa

Modo de utilização

1. Aplicar o champô massajando o couro cabeludo em profundidade
2. Enxaguar e repetir a operação

KRISTAL BASIC

ALMOND MILK CREAM

1500 ml / 50,72 fl.oz. - 500 ml / 16,90 fl.oz.



FR CRÈME POUR TOUS LES TYPES DE CHEVEUX pH 5.5/6.5

Crème conditionnante et régénérante pour tous les types de cheveux. Elle nourrit sans alourdir, grâce à sa formule spéciale aux extraits de Lait d'Amande, en laissant les cheveux incroyablement souples et soyeux.

PRINCIPES ACTIFS

Huile de lin • Extrait d'amande

Mode d'emploi

1. Appliquer uniformément le produit sur les cheveux lavés et essorés
2. Masser soigneusement
3. Laisser agir pendant 3-4 minutes
4. Rincer à grande eau.

DE CREME FÜR ALLE HAARTYPEN pH 5.5/6.5

Pflegende und regenerierende Creme für alle Haartypen. Nährt, ohne zu belasten. Dank seiner spezifischen Formulierung, die mit Mandelmilchextrakten angereichert sind, hinterlässt es die Haare unglaublich weich und seidig.

WIRKSTOFFE

Leinsamenöl • Mandelextrakt

Anwendung

1. Das Produkt gleichmäßig auf die gewaschenen, handtuchtrockenen Haare auftragen
2. Sorgfältig einmassieren
3. 3-4 Minuten einwirken lassen
4. Gründlich ausspülen

PT CREME PARA TODOS OS TIPOS DE CABELO pH 5.5/6.5

Creme condicionador e regenerador para todos os tipos de cabelo. Nutre sem pesar, graças a uma fórmula especial enriquecida com extratos de Leite de Amêndoa, deixando os cabelos incrivelmente macios e sedosos.

INGREDIENTES ATIVOS

Óleo de linhaça • Extrato de amêndoa

Modo de utilização

1. Aplicar o produto uniformemente no cabelo lavado
2. Massajar suavemente
3. Deixar atuar durante 3-4 minutos
4. Enxaguar abundantemente

KRISTAL BASIC

FRUIT SHAMPOO

10 l / 338,14 fl.oz. - 5 l / 169,07 fl.oz.
1500 ml / 50,72 fl.oz. - 500 ml / 16,90 fl.oz.



FR SHAMPOING POUR LAVAGES FRÉQUENTS pH 6.3/6.7

Grâce à son apport vitaminé, issu des principes actifs des fruits frais, il respecte les cheveux à chaque lavage.

PRINCIPES ACTIFS
Huile de lin • Panthénol (provitamine B5) • Extraits de citron • Extraits de mangue

- Mode d'emploi**
1. Appliquer le shampoing sur cheveux mouillés, en massant soigneusement
 2. Rincer, puis répéter l'opération

DE SHAMPOO FÜR DIE HÄUFIGE HAARWÄSCHE pH 6.3/6.7

Mit seiner Vitaminzufuhr, die aus den Wirkstoffen von frischen Früchten entstehen, bewahrt es die Haare bei jeder Wäsche.

WIRKSTOFFE
Leinsamenöl • Panthenol (Provitamin B5) • Zitronenextrakt • Mangoextrakt

- Anwendung**
1. Das Shampoo auf die nassen Haare auftragen, sorgfältig einmassieren und einige Minuten einwirken lassen
 2. Ausspülen und die Anwendung wiederholen

PT CHAMPÔ POR LAVAGENS FREQUENTES pH 6.3/6.7

Para uso frequente. Graças ao seu teor de vitamina, obtido por os ingredientes ativos da fruta fresca, respeita o cabelo a cada lavagem.

INGREDIENTES ATIVOS
Óleo de linhaça • Panthenol (Provitamina B5) • Extrato de limão • Extrato de manga

- Modo de utilização**
1. Aplicar o champô massajando o couro cabeludo em profundidade
 2. Enxaguar e repetir a operação

KRISTAL BASIC

MINT SHAMPOO

10 l / 338,14 fl.oz. - 5 l / 169,07 fl.oz.
1500 ml / 50,72 fl.oz. - 500 ml / 16,90 fl.oz.



FR SHAMPOING POUR CHEVEUX GRAS pH 6.3/6.7

Rafraîchissant et indiqué pour les cheveux gras. Délicatement parfumé, il lave en profondeur les cheveux et le cuir chevelu, en laissant une agréable sensation de fraîcheur.

PRINCIPES ACTIFS
Huile de lin • Panthénol (Provitamine B5) • Menthol

- Mode d'emploi**
1. Appliquer le shampoing sur cheveux mouillés, en massant soigneusement
 2. Rincer, puis répéter l'opération

DE SHAMPOO FÜR FETTIGES HAAR pH 6.3/6.7

Erfrischend und für fettiges Haar geeignet. Mit seinem zarten Minzduft wäscht es die Haare und die Kopfhaut in der Tiefe und hinterlässt ein angenehmes Gefühl von Frische.

WIRKSTOFFE
Leinsamenöl • Panthenol (Provitamin B5) • Zitronenextrakt • Menthol

- Anwendung**
1. Das Shampoo auf die nassen Haare auftragen, sorgfältig einmassieren und einige Minuten einwirken lassen
 2. Ausspülen und die Anwendung wiederholen

PT CHAMPÔ PARA CABELO GRASO pH 6.3/6.7

Refrescante e indicado para cabelos oleosos. Com seu delicado aroma de hortelã, limpa os cabelos e o couro cabeludo em profundidade, deixando uma agradável sensação de frescor.

INGREDIENTES ATIVOS
Óleo de linhaça • Panthenol (Provitamina B5) • Mentol

- Modo de utilização**
1. Aplicar o champô massajando o couro cabeludo em profundidade
 2. Enxaguar e repetir a operação

KRISTAL BASIC

SPRAY LACQUER

750 ml / 25,36 fl.oz. - 500 ml / 16,90 fl.oz.



FR

SPRAY LACQUER

Conçue pour assurer une tenue efficace et durable, la Laque Spray rend les cheveux brillants, en protégeant la coiffure des agents externes. Elle s'élimine en quelques simples coups de brosse.

PRINCIPES ACTIFS

Huile de lin

Mode d'emploi

1. Bien agiter avant emploi
2. Vaporiser en fin de coiffure à une distance de 30 cm environ

DE

SPRAY LACQUER

Das Lack Spray wurde für einen effizienten, dauerhaften Halt für die ganze Frisur konzipiert: Es schenkt dem Haar Glanz und schützt die Frisur vor äußeren Einwirkungen. Lässt sich leicht ausbürsten.

WIRKSTOFFE

Leinsamenöl

Anwendung

1. Vor Gebrauch gut schütteln
2. Nach dem Frisieren aus ca. 30 cm Abstand aufsprühen

PT

SPRAY LACQUER

Desenvolvido para dar apoio eficaz e de longa duração para qualquer penteado, Spray Lacquer doa brilho ao cabelo e protege o penteado dos elementos externos. Elimina-se com uma escova.

INGREDIENTES ATIVOS

Óleo de linhaça

Modo de utilização

1. Agitar bem antes de usar
2. Vaporizar após completado o penteado de uma distância de aproximadamente 30 cm



KRISTAL BASIC

STYLING FIXER

250 ml / 8,45 fl.oz.



FR

CONÇU POUR FACILITER LA MISE EN PLIS

Styling Fixer est un produit expressément conçu et réalisé pour faciliter le brushing. Grâce à sa formule spécifique, idéale pour tous les types de cheveux, il apporte volume, docilité et éclat, en fixant la coiffure de manière naturelle et durable.

PRINCIPES ACTIFS

Huile de lin

Mode d'emploi

1. Vaporise le produit sur les racines à 10 cm de distance du cheveu lavé
2. Procéder à la mise en plis désirée

DE

SPRAY FÜR EIN SUPERLEICHTES STYLING

Styling Fixer ist ein Produkt entwickelt und zugeschnitten, um das Styling zu vereinfachen. Dank seiner speziellen Formel, eignet es sich für alle Haartypen, es gibt Volumen und macht das Haar leicht kämmbar und glänzend. Für eine natürliche Festigung mit leichtem Halt.

WIRKSTOFFE

Leinsamenöl

Anwendung

1. Produkt aus einer Entfernung von etwa 10 cm auf das gewaschene Haar sprühen
2. Wie gewünscht stylen

PT

SPRAY PARA FACILITAR O PENTEADO

Styling Fixer é um produto desenvolvido e fabricado especificamente para facilitar o penteado. Graças à sua composição especial, é adequado para qualquer tipo de cabelo, garante volume e brilho, facilitando o pentear e, a fixação do penteado de uma maneira natural e de longa duração.

INGREDIENTES ATIVOS

Óleo de linhaça

Modo de utilização

1. Vaporizar o produto a partir de uma distância de cerca de 10 cm do cabelo lavado
2. proceder para pentear no estilo desejado

KRISTAL BASIC

STRONG FIXING GEL

500 ml / 16,90 fl.oz.



FR

GEL À FIXATION FORTE

Ainsi, il fixe durablement même les coiffures les plus extrêmes sans agresser le cheveu, mais en le nourrissant pour le rendre plus lumineux et brillant. Il ne laisse pas de résidus et s'élimine avec un shampoing.

PRINCIPES ACTIFS

Huile de lin

Mode d'emploi

1. Versare une noix de gel sur les mains
2. Appliquer sur les cheveux humides ou secs
3. Modeler selon le style souhaité

DE

GEL MIT STARKER FIXIERUNG

Weise fixiert es selbst die extremsten Frisuren für eine lange Zeit, ohne das Haar zu beschädigen, sondern zu nähren, um es heller und glänzender zu machen. Es hinterlässt keine Rückstände und wird mit einem Shampoo entfernt.

WIRKSTOFFE

Leinsamenöl

Anwendung

1. Eine kleine Menge Gel auf die Hände geben
2. Auf das feuchte oder trockene Haar auftragen
3. Entsprechend der gewünschten Frisur formen.

PT

GEL DE FIXAÇÃO FORTE

Portanto fixa em modo duravel os penteados mais extremos sem danificar o cabelo, mas alimentando-o e tornando-o mais luminoso e mais brilhante. Não deixa resíduos e é removido com um shampoo.

INGREDIENTES ATIVOS

Óleo de linhaça

Modo de utilização

1. Despeje uma pequena quantidade de gel em suas mãos
2. Aplique nos cabelos umidos ou secos
3. Moldando-os de acordo com o estilo desejado

NEW FIX

ENERGY FOAM

300 ml / 10,14 fl.oz.



FR

MOUSSE HYDRATANTE. VIVIFIE ET ILLUMINE LES CHEVEUX

Mousse avec fixation naturelle. Très hydratante et énergisante. Donne de la tenue aux fibres capillaires pour des cheveux volumineux, doux et lumineux. Protège des agents externes et prolonge la tenue de la coiffure. Effet anti-frisottis.

Mode d'emploi

1. Secouer avant utilisation
2. Diriger la buse vers le bas et pulvériser le produit dans la main
3. Appliquer sur les cheveux et sécher les cheveux comme voulu

Degré de contrôle

1 NATURAL



DE

FEUCHTIGKEITSSPENDENDES MOUSSE. STÄRKT DAS HAAR UND VERLEIHT GLANZ

Mousse mit natürlicher Fixierung. Hohe feuchtigkeitsspendende und energetisierende Wirkung. Verleiht den Haarschäften Fülle für glänzendes, voluminöses, weiches und helles Haar. Schützt vor äußeren Einflüssen, die den Halt der Frisur verlängern. Anti-Frizz-Effekt.

Anwendung

1. Vor dem Gebrauch schütteln
2. Mit nach unten gerichteter Düse das Produkt auf die Hand geben
3. Auf das Haar auftragen und mit der gewünschten Trocknung fortfahren

Kontrollstufe

1 NATURAL



PT

ESPUMA HIDRATANTE. TONIFICA E ILUMINA OS CABELOS

Mousse de fixação natural. Elevada ação hidratante e revigorante. Confere estrutura ao cabelo para um penteado brilhante, volumoso, macio e leve. Confere proteção contra os elementos externos, mantendo o penteado durante mais tempo. Efeito anti-frisado.

Modo de utilização

1. Agitar antes de utilizar
2. Direcione o bocal para baixo e coloque o produto nas mãos
3. Aplique-o no cabelo e continue a secar até ao ponto desejado.

Grau de controlo

1 NATURAL



NEW FIX

POP-UP SHAPE

300 ml / 10,14 fl.oz.



FR

MOUSSE VOLUMISANTE. PLUS DE FIXATION ET DE DÉFINITION

Mousse fixation forte, excellente définition et coiffure durable. Tenue extraordinaire, élasticité et volume. Elle n'alourdit pas les cheveux et offre facilité de coiffage avec une sèche-cheveux.

Mode d'emploi

1. Secouer avant utilisation
2. Diriger la buse vers le bas et pulvériser le produit dans la main
3. Appliquer sur les cheveux et sécher les cheveux comme voulu

Degré de contrôle

4 STRONG



DE

VOLUMEN-SCHAUMFESTIGER. MEHR HALT UND DEFINITION FÜR DAS STYLING

Mousse mit starker Fixierung, hervorragender Definition für starke und langanhaltende Looks. Außergewöhnlicher Halt, Elastizität und Volumen. Es beschwert das Haar nicht und lässt sich leicht mit einem Fön stylen.

Anwendung

1. Vor dem Gebrauch schütteln
2. Eine kleine Produktmenge auf die Hand geben
3. Auf das Haar auftragen und mit der gewünschten Trocknung fortfahren

Kontrollstufe

4 STRONG



PT

ESPUMA VOLUMIZADORA. MAIS FIRMEZA E DEFINIÇÃO PARA O PENTEADO

Mousse com fixação forte e excelente definição para looks robustos e duradouros. Fixação, elasticidade e volume extraordinários. Não torna o cabelo pesado e é fácil de trabalhar com o secador.

Modo de utilização

1. Agitar antes de utilizar
2. Coloque o produto nas mãos
3. Aplique-o no cabelo e continue a secar até ao ponto desejado

Grau de controlo

4 STRONG



NEW FIX CURL UP!

180 ml / 6,08 fl.oz.



FR CRÈME POUR DÉFINIR LES CHEVEUX BOUCLÉS

La crème forme et définit les cheveux bouclés et ondulés tout en leur donnant élasticité et hydratation. Elle discipline les frisottis et protège les cheveux des agents atmosphériques.

Mode d'emploi

1. Appliquer de manière uniforme sur les cheveux humides, sur les longueurs et pointes
2. Laisser les cheveux sécher naturellement ou sécher avec un sèche-cheveux équipé d'un diffuseur

Degré de contrôle



DE LOCKENDEFINIERENDE CREME

Die Creme formt und definiert lockiges und gewelltes Haar und verleiht ihm gleichzeitig Elastizität und Feuchtigkeit. Es bändigt Frizz und schützt das Haar vor Witterungseinflüssen.

Anwendung

1. Auf das feuchte Haar gleichmäßig auf Längen und Spitzen auftragen
2. Fahren Sie mit natürlicher Trocknung, Föhnen oder Diffusortrocknung fort.

Kontrollstufe



PT CREME DEFINIÇÃO DE CARACÓIS

O creme molda e define os cabelos encaracolados e ondulados, conferindo, ao mesmo tempo, elasticidade e hidratação. Elimina o frizado e protege o cabelo dos elementos do ambiente.

Modo de utilização

1. Aplique no cabelo húmido de forma uniforme nas pontas e comprimentos
2. Depois, seque ao natural, com o secador ou difusor

Grau de controlo



NEW FIX STONE STYLE

180 ml / 6,08 fl.oz.



FR GEL DE MODELAGE DE LONGUE DURÉE

Gel extra fort pour les fixations extrêmes de longue durée. Ne laisse aucun résidu.

Mode d'emploi

1. Travaillez un peu de gel dans les mains
2. Appliquer sur cheveux humides ou secs, soit de manière uniforme, soit mèche par mèche pour créer la coiffure souhaitée

Degré de contrôle



DE LANG ANHALTENDES, MODELLIERENDES GEL

Extra starkes Gel für extrem langanhaltende Fixierung. Alkoholfreie Formel. Hinterlässt keine Rückstände.

Anwendung

1. Einen Teil des Gels mit den Händen einarbeiten
2. Gleichmäßig auf das feuchte oder trockene Haar auftragen oder einzelne Strähnen definieren, um den gewünschten Stil zu kreieren

Kontrollstufe



PT GEL DE MODELAÇÃO DURADOURO

Gel extra forte para uma fixação extrema de longa duração. Fórmula sem álcool. Não deixa resíduos.

Modo de utilização

1. Trabalhe o gel com as suas mãos
2. Aplique-o, de forma uniforme, em todo o cabelo húmido ou seco ou em madeixas individuais para criar o estilo desejado

Grau de controlo



NEW FIX

SUPREME ELEGANCE

300 ml / 10,14 fl.oz.



FR
LAQUE POUR DÉFINIR ET FIXER TOUTES LES COIFFURES

Laque aérosol offrant une fixation forte, immédiate et durable. Parfaite pour les coiffures définies et sculptées, excellent contrôle du volume. Elle ne laisse pas de résidus et est retirée aisément avec quelques passages de brosse.

Mode d'emploi

1. Vaporiser sur des cheveux secs à une distance de 25 à 30 cm.

Degré de contrôle

● ● ● ● ● **5 EXTRA STRONG**

DE
HAARSPRAY ZUR DEFINITION UND FIXIERUNG JEDLICHER FRISUR

Sprühlack mit sofortiger, starker und dauerhafter Fixierung, ideal für definierte und geformte Haarstylings; hervorragende Kontrolle des Haarvolumens. Es hinterlässt keine Rückstände und lässt sich leicht mit wenigen Bürstenstrichen entfernen.

Anwendung

1. Mit einem Abstand von 25/30 cm auf das trockene Haar sprühen

Kontrollstufe

● ● ● ● ● **5 EXTRA STRONG**

PT
A LACA EM SPRAY DEFINE E FIXA CADA PENTEADO

Laca pulverizadora de fixação imediata, forte e duradoura, ideal para penteados definidos e esculpados. Excelente controlo do volume. Não deixa resíduos e é fácil de remover com várias passagens da escova do cabelo.

Modo de utilização

1. Pulverize os cabelos secos a uma distância de 25/30 cm.

Grau de controlo

● ● ● ● ● **5 EXTRA STRONG**

NEW FIX

NO LIMIT STYLE

300 ml / 10,14 fl.oz.



FR
LAQUE ÉCOLOGIQUE AVEC UNE FIXATION PROGRESSIVE

Laque écologique (sans gaz) offrant une fixation progressive et forte en fonction de la quantité appliquée. Idéale pour faire durer les coiffures définies, elle sèche aisément sans laisser de résidus.

Mode d'emploi

1. Vaporiser une peu de produit en fin de coiffage à une distance de 25 à 30 cm

Degré de contrôle

● ● ● ● ● **4 STRONG**

DE
UMWELTFREUNDLICHER HAARSPRAY MIT PROGRESSIVER FIXIERUNG

Ökologischer Haarlack (ohne Gas) mit starker progressiver Fixierung je nach Dosierung. Es ist ideal für definierte und dauerhafte Looks und trocknet leicht, ohne Rückstände zu hinterlassen.

Anwendung

1. Nach dem Styling mit einem Abstand von 25 - 30 cm auf das Haar sprühen

Kontrollstufe

● ● ● ● ● **4 STRONG**

PT
LACA ECOLÓGICA COM FIXAÇÃO PROGRESSIVA

Laca ecológica (sem gases) com uma fixação progressiva forte em função da dosagem. Ideal para looks definidos e duradouros, seca facilmente sem deixar resíduos.

Modo de utilização

1. Pulverize o produto depois de fazer o penteado, a uma distância entre 25 e 30 cm do cabelo.

Grau de controlo

● ● ● ● ● **4 STRONG**

NEW FIX

SHAPING GLOSS

75 ml / 2,53 fl.oz.



FR
**CIRE À L'EAU POUR UN EFFET
FIXANT ET BRILLANT**

Cire coiffante à l'eau. Fixe et définit toutes vos coiffures avec une fixation durable. Facile à travailler, elle ne laisse pas de résidus et n'alourdit pas les cheveux.

Degré de contrôle



DE
**WACHS AUF WASSERBASIS
FÜR DEFINIERTES STYLING MIT
GLANZEFFEKT**

Modellierwachs auf Wasserbasis. Fixiert und definiert jede Art von Styling mit mittellang anhaltender Fixierung. Lässt sich leicht verarbeiten, hinterlässt keine Rückstände und beschwert das Haar nicht.

Kontrollstufe



PT
**CERA PARA PENTEADOS
À BASE DE ÁGUA DEFINIDO
COM UM EFEITO BRILHANTE**

Cera modeladora à base de água. Fixa e define cada tipo de penteado com uma fixação média de longa duração. Fácil de trabalhar, não deixa resíduos e não torna o cabelo pesado.

Grau de controlo



NEW FIX

SHAPING MATT

75 ml / 2,53 fl.oz.



FR
**LA PÂTE DÉFINIT LA COIFFURE
ET DONNE UN EFFET NATUREL**

Pâte coiffante avec un effet opaque pour créer, séparer et définir les mèches des coiffures structurées ou ébouriffées. Fixation strong durable.

Degré de contrôle



DE
**PASTE FÜR EINEN DEFINIERTEN
LOOK MIT STARKER WIRKUNG**

Modellierpaste mit mattem Effekt; zum Formen, Trennen und Definieren von strukturiertem oder zerzaustem Styling. Langanhaltende starke Versiegelung.

Kontrollstufe



PT
**COLA PARA UM ASPETO
DEFINIDO COM EFEITO FORTE**

Pasta modeladora com um efeito mate para criar, separar e definir penteados estruturados ou despenteados. Fixação strong de longa duração.

Grau de controlo



NEW FIX

SHAPING ULTRA-MATT

75 ml / 2,53 fl.oz.



FR
**POMMADE DE FIXATION
TRÈS DURABLE**

Pommade coiffante avec un effet ultra-mate et une fixation extra strong pour une coiffure qui dure longtemps. Sculpte et définit même les cheveux les plus rebelles.

Degré de contrôle



DE
**POMADE FÜR EXTREME UND
LANGANHALTENDE FIXIERUNG**

Modellierpomade mit Ultra-Matt-Effekt und extra strong Fixierung für extrem langanhaltende Looks. Formt und definiert selbst das widerspenstigste Haar.

Kontrollstufe



PT
**POMADA DE FIXAÇÃO
EXTREMA E DURADOURA**

Pomada modeladora com um efeito ultra mate e fixação extra strong para looks extremos duradouros. Modela e define até mesmo os cabelos mais rebeldes.

Grau de controlo



SHAPING GLOSS · SHAPING MATT · SHAPING ULTRA-MATT

FR
Mode d'emploi

1. Prenez un peu de produit et travailler le dans vos mains
2. Appliquez le produit sur cheveux humides ou secs selon l'effet souhaité

DE
Anwendung

1. Eine kleine Produktmenge mit den Händen
2. Einarbeiten und je nach gewünschtem Look auf dem feuchten oder trockenen Haar verteilen

PT
Modo de utilização

1. Aplique produto, trabalhe-o com as suas mãos
2. Distribua-o pelo cabelo seco ou húmido, em função do look desejado



NEW FIX

BLOW-UP VOLUME

6 g/0,21 oz.



FR
POUDRE CAPILLAIRE
MATIFIANTE ET VOLUMISANTE

Adhère instantanément aux cheveux, en leur conférant un volume extrême et en préservant durablement à votre coiffure.

Mode d'emploi

1. Agiter avant d'utiliser
2. Appliquer le produit sur les cheveux secs, du cuir chevelu aux longueurs
3. Façonnez le look souhaité en le modelant avec vos doigts

Degré de contrôle
4 STRONG



DE
VOLUMENPULVER
MIT MATT-EFFEKT

Haftet sofort am Haar, verleiht ihm extremes Volumen und verleiht Ihrem Styling einen langanhaltenden Boost.

Anwendung

1. Vor Gebrauch schütteln
2. Tragen Sie das Produkt auf das trockene Haar auf, von der Kopfhaut bis in die Längen
3. Formen Sie den gewünschten Look, indem Sie ihn mit den Fingern modellieren

Kontrollstufe
4 STRONG



PT
PÓ VOLUMIZADOR
OPACIFICADOR CAPILAR

Adere ao cabelo instantaneamente, conferindo-lhe um volume extremo e dando um suporte de longa duração ao seu penteado.

Modo de utilização

1. Agitar antes da utilização
2. Aplicar sobre o cabelo seco, a partir do escalpe para as pontas
3. Modele o look pretendido ao modelá-lo com os seus dedos.

Grau de controlo
4 STRONG



NEW FIX

STYLE RE-NEWING

200 ml / 6,76 fl.oz.



FR
**SHAMPOING SEC PARFUMÉ.
RENOUVELLE ET FAIT DURER
LA COIFFURE PLUS LONGTEMPS**

Shampooing sec à base d'amidon de riz pour tous les types de cheveux. Renouvelle la coiffure et prolonge l'effet volume au fil du temps en lui conférant une fraîcheur instantanée. Absorbe le sébum de manière délicate, sans laisser de résidus.

Mode d'emploi

1. Agiter avant l'utilisation
2. Répartir sur les racines des cheveux à partir de 10 cm
3. Laisser agir
4. Masser le cuir chevelu
5. Retirer le produit à l'aide d'une brosse

Degré de contrôle



DE
**PARFÜMIERTES
TROCKENSHAMPOO.
ERNEUERT UND VERLÄNGERT
DAS STYLING**

Trockenshampoo auf Reisstärkebasis für alle Haartypen. Erneuert das Styling und verlängert mit der Zeit den Volumeneffekt, wodurch ein sofortiges Frischegefühl entsteht. Absorbiert überschüssigen Talg auf sanfte Weise und hinterlässt keine Rückstände.

Anwendung

1. Vor dem Gebrauch schütteln
2. Aus 10 cm Entfernung auf den Haaransatz auftragen
3. Einwirken lassen
4. Die Kopfhaut massieren
5. Das Produkt mit Hilfe einer Bürste entfernen

Kontrollstufe



PT
**CHAMPÔ SECO PERFUMADO.
RENOVA E PROLONGA O
PENTEADO**

Champô seco à base de amido de arroz para todos os tipos de cabelo. Renova o penteado e aumenta o efeito de volume ao longo do tempo, conferindo-lhe uma frescura instantânea. Absorve a oleosidade de forma delicada, sem deixar qualquer resíduo.

Modo de utilização

1. Agitar antes de utilizar
2. Colocar sobre as raízes do cabelo de uma distância de 10 cm
3. Deixar repousar
4. Massajar o escalpe
5. Remover o produto com a ajuda de uma escova

Grau de controlo



NEW FIX

LIGHT UP!

100 ml / 3,38 fl.oz.



FR
PULVÉRISATEUR BRILLANCE

Une touche de finition à action immédiate pour faire briller les cheveux. Une luminosité rayonnante qui, sans alourdir les cheveux, met en valeur leur couleur dans tous leurs reflets.

Mode d'emploi

1. Vaporiser sur des cheveux secs à une distance de 25 à 30 cm

Degré de contrôle



DE
GLANZSPRAY

Ein Finish mit sofortiger Wirkung, um dem Haar Glanz zu verleihen. Strahlende Leuchtkraft, die das Haar in all seinen Reflexen hervorhebt, ohne es zu beschweren.

Anwendung

1. Mit einem Abstand von 25/30 cm auf das trockene Haar sprühen

Kontrollstufe



PT
SPRAY DE POLIMENTO

Um toque final de ação imediata que torna o cabelo brilhante. Brilho radiante que, sem tornar o cabelo pesado, realça a sua cor independentemente do reflexo.

Modo de utilização

1. Pulverize os cabelos secos a uma distância de 25/30 cm

Grau de controlo



NEW FIX

REFINING DROPS

30 ml / 1,01 fl.oz.



FR
SÉRUM HYDRATANT ET ILLUMINANT

Ce sérum enveloppe les cheveux pour les protéger, les illuminer et mettre leur couleur en valeur. Sa délicatesse en fait un produit versatile et adapté à tous les types de cheveux. Il n'alourdit pas et ne graisse pas les cheveux. L'huile d'argan hydrate et nourrit les cheveux.

Mode d'emploi

1. Mettre deux ou trois gouttes dans la main
2. Appliquer sur cheveux humides ou secs sur les longueurs et les pointes

Grado di controllo



DE
FEUCHTIGKEITSSPENDENDES/SCHÜTZENDES SERUM

Dieses Serum umhüllt das Haar, um es zu schützen, ihm Glanz zu verleihen und seine Farbe zum Leuchten zu bringen. Seine sanfte Formel macht es vielseitig und für alle Haartypen geeignet. Es beschwert das Haar nicht und lässt es nicht zusätzlich fetten. Arganöl hält die Feuchtigkeit und Nährstoffe des Haares im Gleichgewicht.

Anwendung

1. Ein paar Tropfen auf die Hand geben
2. Auf die Längen und Spitzen des im feuchten oder trockenen Haar

Kontrollstufe



PT
SÉRUM HIDRATANTE/PROTETOR

Este sérum penetra no cabelo para proteger, conferir brilho e realçar a sua cor. A sua fórmula delicada torna-o versátil e adequado para todos os tipos de cabelo. Não torna o cabelo pesado, nem oleoso. O óleo de argão mantém a hidratação e a nutrição do cabelo equilibradas.

Modo de utilização

1. Coloque algumas gotas nas mãos
2. Aplique-as nos comprimentos e pontas do cabelo húmido ou seco

Grau de controlo



NEW FIX LIGNE KIT

Contient 1 produit par type de ligne.

NEW FIX LINE KIT

Enthält 1 Produkt pro Linientyp.

KIT DE LINHASNEW FIX

Contém 1 produto por tipo de linha.



KIT DE REVENTE MERISTEMA EN DEUX VERSIONS:

- traitement énergisant
- traitement purifiant

MERISTEMA RESALE KIT IN TWO VERSIONS:

- energizing treatment
- purifying treatment

KIT DE REVENDA MERISTEMA EM DUAS VERSÕES:

- tratamento energizante
- tratamento purificador

MERISTEMA
MICELLAR TREATMENT

15 ml/ /0,51 fl.oz. x 6 roll-on



FR
SYSTÈME ROLL-ON AVEC UNE ACTION DÉSINFECTANTE SUR LE CUIR CHEVELU

Elimine les impuretés préparant un terrain fertile, idéal pour la pousse saine de la chevelure. Sa formule particulièrement délicate, grâce à l'utilisation d'émulsionnants dont sucres et végétaux sont l'origine, rend le traitement indiqué même pour les peaux les plus sensibles.

PRINCIPES ACTIFS

Sorbitol* • Huile de pépins de raisin • Huile de chanvre** • Crithmum maritimum (fenouil marin) • Menthol



Mode d'emploi

1. Humidifier le cuir chevelu avec de l'eau
2. Repartir délicatement le produit sur toute la peau, il n'est pas nécessaire de masser énergiquement
3. Laisser agir 3 minutes en pratiquant de légères pressions
4. Rincer abondamment

DE
ROLL-ON-SYSTEM MIT DESINFIZIERENDER WIRKUNG AUF DIE KOPFHAUT

Beseitigt Unreinheiten und sorgt für eine fruchtbare Basis, die das Haarwachstum begünstigt. Seine besonders zarte Formel mit Emulgatoren aus Zucker und Pflanzen macht es zur perfekten Behandlung auch für die empfindlichsten Hauttypen.

WIRKSTOFFE

Sorbitol* • Traubenkernöl • Hanföl** • Crithmum maritimum • Menthol



Anwendung

1. Kopfhaut mit Wasser befeuchten
2. Produkt sanft auf der Kopfhaut verteilen, eine starke Massage ist nicht nötig
3. 3 MIN. einwirken lassen und dabei leichten Druck auf die Kopfhaut ausüben.
4. Gründlich ausspülen

PT
SISTEMA ROLL-ON COM AÇÃO DESINFETANTE PARA O COURO CABELUDO

Eliminando impurezas e preparando uma base fértil, perfeita para o crescimento dos cabelos. Sua fórmula especificamente delicada, graças ao uso de emulsificantes derivados do açúcar e de ácidos graxos de origem vegetal, o tornam o tratamento perfeito até para os tipos de pele mais sensíveis.

INGREDIENTES ATIVOS

Sorbitol* • Óleo de semente de uva • Óleo de cânhamo biológico** • Crithmum maritimum



Modo de utilização

1. Depois de ter humedecido o couro cabeludo com água
2. Distribuir o produto por toda a pele, não é necessário massajar vigorosamente
3. Deixar atuar durante 3 minutos pressionando levemente a pele
4. Enxaguar bem

MERISTEMA

HYDRA SYSTEM

500 ml / 16,90 fl.oz. - 100 ml / 3,38 fl.oz.



FR SHAMPOING FORTIFIANT pH 6.1/6.5

Spécialement étudié pour une action délicate sur la peau. Capable d'hydrater complètement le cheveu et d'enrichir sa structure avec des tensioactifs à base d'acides aminés naturels. Shampoing 2 en 1 (shampoo/conditioner)

PRINCIPES ACTIFS

Crithmum maritimum • Bétaïne* • Menthol • Charbon de bambou* • Disodium cocoyl glutamate*



Mode d'emploi

1. Appliquer le shampoing sur les cheveux mouillés
2. Rincer en répétant l'opération si nécessaire

DE SHAMPOO FÜR KRÄFTIGENDE WIRKUNG pH 6.1/6.5

Eigens für seine besonders schonende Wirkung auf die Kopfhaut entwickelt, spendet das Produkt bis in die Tiefe Feuchtigkeit und kräftigt die Haarstruktur mit Tensiden auf Basis natürlicher Aminosäuren. Shampoo 2 in 1 (Shampoo/Conditioner)

WIRKSTOFFE

Crithmum maritimum • Betain* • Menthol • Bambusholzkohle* • Dinatriumcocoylglutamat*



Anwendung

1. Shampoo auf feuchte Haare auftragen
2. Ausspülen und bei Bedarf Vorgang wiederholen

PT CHAMPÔ FORTIFICANTE pH 6.1/6.5

É projetado especificamente para ter uma ação delicada sobre a pele, capaz de hidratar profundamente o cabelo e enriquecer sua textura com surfactantes à base de aminoácidos naturais. Champô 2 em 1 (Champô/conditioner).

INGREDIENTES ATIVOS

Crithmum maritimum • Betaína* • Lauroyl lysine • Carvão de bambu* • Cocoil glutamato dissódico*



Modo de utilização

1. Aplicar o champô no cabelo molhado
2. Enxaguar e repetir a operação se necessário

MERISTEMA

SILK SYSTEM

500 ml / 16,90 fl.oz. - 100 ml / 3,38 fl.oz.



FR MASQUE FORTIFIANT pH 4.1/4.5

Assouplit la chevelure et donne visiblement un aspect soyeux sans alourdir. Indiquée pour tout type de cuir chevelu, elle exerce une double fonction bénéfique. Détoxifiant la peau et renforçant l'intégrité de la barrière cutanée.

PRINCIPES ACTIFS

Beurre de karité • Crithmum maritimum • Charbon de bambou* • Bis-(Isostearoyl/Oleoyl Isopropyl) Dimonium Methosulfate*



Mode d'emploi

1. Appliquer la crème sur les cheveux mouillés, d'abord sur les pointes puis sur les longueurs
2. Rincer et répéter l'opération si nécessaire
3. Peigner et laisser agir de 2 à 5 minutes
4. Rincer abondamment

DE CREME FÜR KRÄFTIGENDE WIRKUNG pH 4.1/4.5

Macht das Haar spürbar weicher und verleiht ihm einen seidigen Glanz ohne es zu beschweren. Für alle Arten von Kopfhaut geeignet, wirkt es doppelt beruhigend, indem es die Haut entgiftet und den Schutz der Hautbarriere verstärkt.

WIRKSTOFFE

Karitébutter • Crithmum maritimum • Bambusholzkohle* • Bis-(Isostearoyl/Oleoyl Isopropyl) Dimoniummethosulfat*



Anwendung

1. Creme auf feuchte Haare auftragen, zuerst auf die Spitzen, dann auf die Haarlänge
2. Ausspülen und bei Bedarf Vorgang wiederholen
3. Einkämmen und 2 bis 5 MIN. einwirken lassen
4. Gründlich ausspülen

PT MÁSCARA FORTIFICANTE pH 4.1/4.5

Suaviza el cabello y proporciona una sensación visible de sedosidad sin apelmazar. Esta crema está indicada para todo tipo de cuero cabelludo y presenta una doble función beneficiosa, que desintoxica la piel y refuerza la integridad de la barrera cutánea.

INGREDIENTES ATIVOS

Manteiga de karité • Crithmum maritimum • Carvão de bambu* • Bis-(Isostearoyl/Oleoyl Isopropyl) Dimonium Methosulfate*



Modo de utilização

1. Aplicar o creme nos cabelos molhados, primeiro nas pontas, depois no comprimento
2. Enxaguar e repetir a operação se necessário
3. Pentear e deixar agir entre 2 a 5 minutos
4. Enxaguar bem

MERISTEMA

REFRESHING THERAPY

6 ml / 0,20 fl.oz.
x 6 fioles / ampullen / frascos



FR

LA FIOLE QUI RÉNOVE LE TISSU ÉPITHÉLIAL

pH neutro

Sa formule repose sur une base aqueuse et avec un contenu alcoolique très bas pour pouvoir traverser la barrière cutanée et accélérer le renouvellement épithélial. Ainsi, elle renforce le cuir chevelu, réduisant les ennuyeux états inflammatoires.

PRINCIPES ACTIFS

Crithmum maritimum • Menthyl nicotinate

Mode d'emploi

1. Prélever le principe actif énergisant (ENERGIZING ESSENZE) ou purifiant (PURIFYING ESSENCE) et l'ajouter directement à Refreshing Therapy
2. Agiter pour mélanger
3. Utiliser le petit bec verseur approprié pour l'application sur la peau
4. Ne pas rincer après l'application

DE

DIE AMPULLE, DIE DAS EPITHEL ERNEUERT

neutral pH

Eine Formel auf Wasserbasis mit geringem Alkoholgehalt, um durch die Zellschicht der Haut zu dringen und die Erneuerung des Epithels zu beschleunigen. Das kräftigt die Kopfhaut und reduziert unangenehme Entzündungserscheinungen.

WIRKSTOFFE

Crithmum maritimum • Menthyl nicotinate

Anwendung

1. Nehmen Sie den energetisierenden (ENERGIZING ESSENZE) oder reinigenden (PURIFYING ESSENCE) Wirkstoff und tropfen Sie ihn direkt in die Refreshment Therapy
2. Zum Mischen gut schütteln
3. Die spezielle Pipette zur Anwendung auf der Kopfhaut verwenden
4. Nach der Anwendung nicht ausspülen

PT

A AMPOLA QUE RENOVA O TECIDO EPITELIAL

pH neutro

Formulado em uma base aquosa para penetrar através da pele e acelerar a renovação epitelial. Dessa forma, ele fortalece o couro cabeludo e reduz inflamações incômodas.

INGREDIENTES ATIVOS

Crithmum maritimum • Nicotinato de metila

Modo de utilização

1. Pegue no ingrediente ativo energizante (ENERGIZING ESSENZE) com o conta-gotas e deite-o diretamente no Refreshing Therapy
2. Agitar para misturar
3. Utilizar o bocal especial para aplicar na pele
4. Não enxaguar após a aplicação

MERISTEMA

ENERGIZING ESSENCE

30 ml / 1,01 fl.oz. - 15 ml / 0,51 fl.oz.



FR

CONCENTRÉ D'ACTIFS

pH neutro

Une solution d'eau de mauve, utilisée en combinaison dans la fiole Refreshing Therapy améliore les facteurs de croissance et la production d'énergie cellulaire. Compactant les écailles et améliorant la structure des fibres par un riche mélange de minéraux, elle rend les cheveux plus résistants au stress quotidien.

PRINCIPES ACTIFS

Malva sylvestris leaf water • Piment fermenté • Cuivre fermenté • Fermenté: fer, magnésium, silice, zinc

DE

KONZENTRIERTE AKTIVA

neutral pH

Energizing Essence den Wachstum und die Produktion von Zellenergie. Durch eine Verdichtung der äußeren Haarschicht und eine Verbesserung der Haarfaser mit einer reichhaltigen Mineralienmischung macht das Produkt das Haar widerstandsfähiger gegen alltägliche Belastungen.

WIRKSTOFFE

Malvenblütenwasser der Malva sylvestris • Fermentierte Chillischoten • Kupferferment • Eisenferment • Magnesiumferment • Siliziumferment • Zinkferment

PT

CONCENTRAÇÃO DE ATIVOS

pH neutro

Formulado em um solução aquosa de malva com células-tronco de Meristema, utilizado em conjunto com o frasco Refreshing Therapy, melhora os fatores de crescimento e a produção de energia celular. Ao compactar as cutículas e melhorar a textura das fibras com uma combinação rica de minerais, torna os cabelos mais resistentes a estresses diários.

INGREDIENTES ATIVOS

Malva sylvestris leaf water • Fermentação do: pimenta, cobre, ferro, magnésio, silício, zinco

MERISTEMA

PURIFYING ESSENCE

30 ml / 1,01 fl.oz. - 15 ml / 0,51 fl.oz.



FR

CONCENTRÉ D'ACTIFS

pH neutro

Une solution d'eau de mauve, utilisée en combinaison dans la fiole Refreshing Therapy réduit l'activité des glandes sébacées et empêche l'exfoliation, rétablissant les fonctions défensives de la peau.

PRINCIPES ACTIFS

Malva sylvestris leaf water • Hyaluronate de sodium • N.M.F. natural moisturizing factors (sodium PCA) • N.M.F. natural moisturizing factors (urea) • Spirea ulmaria • Trehalose • Lactobacillus ferment • Polyquaternium-51

DE

KONZENTRIERTE AKTIVA

neutral pH

Reduziert Purifying Essence die Aktivität der Talgdrüsen, beugt Abschuppung vor und stabilisiert die Abwehrkräfte der Haut.

WIRKSTOFFE

Malvenblütenwasser der Malva sylvestris • Natriumhyaluronat • Natural Moisturizing Factors (Sodium PCA) • Natural Moisturizing Factors (Harnstoff) • Spirea ulmaria • Trehalose • Lactobacillus-Ferment • Polyquaternium-51

PT

CONCENTRAÇÃO DE ATIVOS

pH neutro

Formulado com solução aquosa de malva e células-tronco Meristema, utilizada em conjunto com o frasco Refreshing Therapy vial, reduz a atividade das glândulas sebáceas e previne a esfoliação, restabelecendo as defesas da pele.

INGREDIENTES ATIVOS

Malva sylvestris leaf water • Hyaluronato di sodio • N.M.F. natural moisturizing factors (sodium PCA) • N.M.F. (urea) • Spirea ulmaria • Trehalose • Lactobacillus ferment • Polyquaternium-51

GREEN CARE ESSENCE

HAIR FALL CONTROL SHAMPOO

1000 ml / 33,81 - 250 ml / 8,45 fl.oz.



FR SHAMPOING.
DIMINUE LA CHUTE DUE À LA RUPTURE DES CHEVEUX
pH 6.3/6.7

Nettoie, protège et renforce les cheveux, en préservant leur équilibre physiologique. Sa formule associe les principes actifs de Camomille, Mauve et Arnica pour redonner vigueur, santé et brillance aux cheveux.

PRINCIPES ACTIFS
Extraits de: arnica montana, calendula, papaye, camomille, mauve • Panthénol (Provitamine B5)

Mode d'emploi
1. Appliquer le shampoing en massant la peau en profondeur
2. Laisser en pose quelques minutes. Rincer et répéter l'opération

DE SHAMPOO ZUR MINIMIERUNG VON HAARAUSFALL AUFGRUND VON HAARBRUCH
pH 6.3/6.7

Wäscht, schützt und kräftigt das Haar und erhält dabei sein natürliches physiologisches Gleichgewicht. Die Formulierung kombiniert die Wirkstoffe von Kamille, Malve und Arnika, um dem Haar wieder Spannkraft, Gesundheit und Glanz zu schenken.

WIRKSTOFFE
Extrakte von Arnica montana • Calendulaextrakt • Papayaextrakt • Kamillenextrakt • Malvenextrakt • Panthenol (Provitamin B5)

Anwendung
1. Apply the shampoo by deeply massaging the scalp
2. Leave on for a few minutes. Rinse and repeat the operation

PT CHAMPÔ.
REDUZ A PERDA DE CABELO DEVIDA A QUEBRA.
pH 6.3/6.7

Limpa, protege e fortalece o cabelo, mantendo o seu equilíbrio fisiológico natural. A sua fórmula combina os princípios activos da Camomila, da Malva e da Arnica que contribuem para restaurar o seu vigor, a sua saúde e o seu brilho natural.

INGREDIENTES ATIVOS
Mentol • Extractos de árnica de montaña • Extrato de: arnica montana, calêndula, papaia, camomila, malva • Panthenol (Provitamina B5)

Modo de utilização
1. Aplicar o shampoo massageando o couro cabeludo em profundidade
2. Deixe por alguns minutos e repetir a operação

GREEN CARE ESSENCE

INTENSIVE TREATMENT LOTION

8 ml / 0,27 fl.oz.
x 6 fioles / ampullen / frascos



FR TRAITEMENT DE CHOC.
RÉDUIT LA CHUTE DE CHEVEUX DUE À LA CASSE.

Formule concentrée à base de Camomille, Sauve et Arnica. Ce produit améliore la densité des cheveux et renforce la fibre capillaire, en la rendant plus résistante et en prolongeant son cycle de vie.

PRINCIPES ACTIFS
Panthénol (Provitamine B5) • Menthol • Dérivés d'acides aminés • Extraits de: arnica montana, calendula, papaye, camomille, mauve, propolis

Mode d'emploi
1. Appliquer la lotion sur la peau, masser profondément avec délicatesse
2. Ne pas rincer
Le traitement intensif doit être exécuté 2 fois par semaine pendant 21 jours. Puis continuer avec l'entretien.

DE STOSSBEHANDLUNG.
VERRINGERT HAARAUSFALL DURCH BRECHEN

Konzentrierte Formel auf der Basis von Kamille, Malve und Arnika. Führt zu einer Verbesserung der Haardichte, stärkt die Haarfaser, so dass sie widerstandsfähiger wird, und verlängert so ihre Lebensdauer.

WIRKSTOFFE
Panthenol (Provitamin B5) • Menthol • Aminosäurenderivate • Extrakte von Arnica montana • Calendulaextrakt • Papayaextrakt • Kamillenextrakt • Malvenextrakt • Propolisextrakt

Anwendung
1. Die Lotion auf die Kopfhaut auftragen. Gründlich aber sanft einmassieren.
2. Nicht ausspülen
Die Intensivbehandlung 21 Tage lang 2 Mal wöchentlich ausführen. Zum Erhalt der Wirkung die Behandlung zweimal pro Woche fortsetzen.

PT AMPOLAS DE CHOQUE REDUZ A QUEDA DE CABELO DEVIDO À QUEBRA

Fórmula concentrada induz uma melhoria na densidade capilar, fortalece a fibra do cabelo tornando-o mais resistente e prolongando a sua vida.

INGREDIENTES ATIVOS
Pantenol (Provitamina B5) • Mentol • Derivados de aminoácidos • Extrato de arnica montana, calêndula, papaia, camomila, malva, propoli

Modo de utilização
1. Aplicar a loção no couro cabeludo, massageando em profundidade e suavemente
2. Não enxaguar
O tratamento intensivo deve ser efectuado duas vezes por semana durante 21 dias. Em seguida, continuar com a manutenção sempre duas vezes por semana. Para os problemas mais ligeiros, uma vez por semana.

GREEN CARE ESSENCE

MAINTENANCE TREATMENT LOTION

8 ml / 0,27 fl.oz.
x 12 fioles / ampullen / frascos



FR TRAITEMENT DE MAINTIEN. RÉDUIT LA CHUTE DE CHEVEUX DUE À LA CASSE.

Sa formule délicate maintient l'équilibre physiologique naturel des cheveux et de la peau en développant une action conservatrice en gardant force et consistance.

PRINCIPES ACTIFS

Panthénol (Provitamine B5) • Menthol • Dérivés d'acides aminés • Extraits de: arnica montana, calendula, papaye, camomille, mauve, propolis

Mode d'emploi

1. Appliquer la lotion sur la peau, masser profondément avec délicatesse
2. Ne pas rincer

Toujours 2 fois par semaine. Pour des problèmes légers 1 fois par semaine.

DE STABILISIERUNG. VERRINGERT HAARAUSSFALL DURCH BRECHEN

Die sanfte Formel auf der Basis von Kamille, Malve und Arnika fördert das natürliche physiologische Gleichgewicht von Kopfhaut und Haaren, wirkt erhaltend und bewahrt Fülle und Spannkraft der Haare.

WIRKSTOFFE

Panthenol (Provitamin B5) • Menthol • Aminosäurederivate • Extrakte von Arnica montana • Calendulaextrakt • Papayaextrakt • Kamillenextrakt • Malvenextrakt • Propolisextrakt

Anwendung

1. Die Lotion auf die Kopfhaut auftragen. Gründlich aber sanft einmassieren.
2. Nicht ausspülen

Um die Wirkung aufrechtzuerhalten, setzen Sie die Behandlung zweimal pro Woche fortgesetzt werden. Bei kleineren Problemen einmal pro Woche.

PT AMPOLA DE MANUTENÇÃO. REDUZ A QUEDA DE CABELO DEVIDO À QUEBRA

Sua fórmula suave conserva o equilíbrio fisiológico natural do cabelo e do couro cabeludo desenvolvendo uma ação conservadora que garante volume e força.

INGREDIENTES ATIVOS

Pantanol (Provitamina B5) • Mentol • Derivados de aminoácidos • Extrato de arnica montana, calêndula, papaia, camomila, malva, propoli

Modo de utilização

1. Aplicar a loção no couro cabeludo, massageando em profundidade e suavemente
2. Não enxaguar

O tratamento intensivo deve ser efectuado duas vezes por semana durante 21 dias. Em seguida, continuar com a manutenção sempre duas vezes por semana. Para os problemas mais ligeiros, uma vez por semana.

GREEN CARE ESSENCE

GREASY HAIR SHAMPOO

1000 ml / 33,81 - 250 ml / 8,45 fl.oz.



FR SHAMPOOING POUR CHEVEUX ET PEAU GRAS pH 6.3/6.7

Les principes actifs du Citron, du Romarin et de la Propolis s'associent dans ce shampoing pour cheveux et cuir chevelu gras. Il purifie en profondeur et absorbe avec douceur l'excès de sébum, en restituant de la souplesse aux cheveux.

PRINCIPES ACTIFS

Menthol • Extraits de: citron, lavande, romarin, salvia officinalis, propolis

Mode d'emploi

1. Appliquer le shampoing en massant la peau en profondeur
2. Laisser en pose pendant quelques minutes. Rincer et répéter l'opération

DE SHAMPOO FÜR FETTIGE HAARE UND KOPFHAUT pH 6.3/6.7

Die Wirkstoffe von Zitrone, Rosmarin und Propolis werden in diesem Shampoo speziell für fette Haare und Kopfhaut kombiniert. Es reinigt gründlich, absorbiert sanft überschüssigen Talg und verleiht dem ganzen Haar wieder Weichheit.

WIRKSTOFFE

Menthol • Zitronenextrakt • Lavendelextrakt • Rosmarinextrakt • Salbeiextrakt von Salvia officinalis • Propolisextrakt

Anwendung

1. Shampoo auftragen und bis in die Tiefe einmassieren
2. Einige Minuten einwirken lassen. Ausspülen und bei Bedarf Vorgang wiederholen.

PT CHAMPÔ. PARA OS CABELOS E COURO CABELUDO OLEOSOS pH 6.3/6.7

Os ingredientes activos do Limão, do Alecrim e do Própolis combinados neste champô são especialmente formulados para atuar no cabelo e no couro cabeludo oleosos. Limpa em profundidade e absorve suavemente o excesso de sebo, proporcionando suavidade a todo o couro cabeludo.

INGREDIENTES ATIVOS

Mentol • Extrato de limão, alfavaca, alecrim, sálvia officinalis, própolis

Modo de utilização

1. Aplicar o shampoo massageando o couro cabeludo em profundidade
2. Deixe agir por alguns minutos. Enxágue e repita

GREEN CARE ESSENCE

ANTI-DANDRUFF SHAMPOO

1000 ml / 33,81 - 250 ml / 8,45 fl.oz.



FR

SHAMPOING. ÉLIMINE LES PELLICULES pH 6.3/6.7

La fraîcheur de la Sauge, de l'Ortie et de la Menthe se retrouve dans ce shampoing, spécialement conçu pour prendre soin du cuir chevelu et éliminer les pellicules dès sa première utilisation. L'utilisation fréquente de ce produit peut réduire la formation des pellicules, grâce à son action normalisatrice au niveau du cuir chevelu.

PRINCIPES ACTIFS

Menthol • Extraits de: salva officinalis, d'ortie, menthe poivrée • Zinc lactate

Mode d'emploi

1. Appliquer le shampoing en massant la peau en profondeur
2. Laisser en pose pendant quelques minutes. Rincer et répéter l'opération

DE

SHAMPOO. REMOVE DANDRUFF pH 6.3/6.7

Die Frische von Salbei, Brennnessel und Minze ist in diesem Shampoo vereint, um die Kopfhaut zu pflegen und schon mit der ersten Wäsche Schuppen zu entfernen. Eine häufige Anwendung des Produkts kann durch die normalisierende Wirkung auf die Kopfhaut Schuppenbildung verringern.

WIRKSTOFFE

Menthol • Salbeiextrakt von Salvia officinalis • Brennesselextrakt • Minzextrakt von Mentha piperita • Zinklaktat

Anwendung

1. Shampoo auftragen und bis in die Tiefe einmassieren
2. Einige Minuten einwirken lassen. Ausspülen und bei Bedarf Vorgang wiederholen.

PT

CHAMPÔ. REMOVER A CASPA pH 6.3/6.7

A frescura da Sálvia, da Menta e da Urtiga juntam-se neste champô para cuidar do couro cabeludo e eliminar a caspa logo desde a primeira lavagem. A utilização frequente do produto pode reduzir a formação de caspa, graças à sua ação normalizadora e reequilibradora do couro cabeludo.

INGREDIENTES ATIVOS

Mentol • Extrato de: sálvia officinalis, urtiga, hortelã-pimenta • Zinc lactate

Modo de utilização

1. Aplicar o shampoo massageando o couro cabeludo em profundidade
2. Deixe agir por alguns minutos. Enxágue e repita

GREEN CARE ESSENCE

M A N

REINFORCING & PURIFYING SHAMPOO

250 ml / 8,45 fl.oz.



FR

SHAMPOING FORTIFIANT ET PURIFIANT. pH 6.3/6.7

La taurine favorise la restauration de la phase anagène (phase de croissance) du bulbe, en restructurant les cellules externes de la cuticule de la tige. Le zinc pyrithione réduit et supprime les pellicules. Les cellules souches d'origine végétale effectuent une action régénératrice sur les cellules du bulbe pileux.

PRINCIPI ATTIVI

Menthol • Taurine • Ornithine • Extraits de: arnica, calendula, papaye, camomille, citron, mauve • Cellules souches d'origine végétale • Zinc lactate

Mode d'emploi

1. Appliquer le shampoing en massant délicatement la peau
2. Rincer et répéter l'opération

DE

STÄRKENDES, REINIGENDES SHAMPOO pH 6.3/6.7

Taurin begünstigt die Anagenphase (Nachwachsen) des Haarbulbus und restrukturiert die äußeren Zellen des Haaransatzes. Pyrithion-Zink reduziert und beseitigt Schuppen. Die Stammzellen pflanzlichen Ursprungs haben eine regenerierende Wirkung auf die Zellen des Haarbulbus.

WIRKSTOFFE

Menthol • Taurin • Ornithin • Arnikaextrakt • Calendulaextrakt • Papayaextrakt • Kamillenextrakt • Zitronenextrakt • Malvenextrakt • Stammzellen pflanzlichen Ursprungs • Zinklaktat

Anwendung

1. Shampoo auftragen und sanft einmassieren
2. Ausspülen und bei Bedarf Vorgang wiederholen

PT

CHAMPÔ FORTALECEDOR E PURIFICANTE pH 6.3/6.7

A taurina favorece a restauração da fase anágena (fase de crescimento e regeneração) do bulbo capilar reestruturando as células das cutículas. A piritiona de zinco remove e reduz a caspa. As células-tronco de origem vegetal desenvolvem uma ação regenerativa nas células do bulbo capilar.

INGREDIENTES ATIVOS

Mentol • Taurina • Ornitina • Extrato de arnica, calêndula, papaia, camomila, limão, malva • Células estaminais de origem vegetal • Zinc lactate

Modo de utilização

1. Aplicar o shampoo massageando suavemente o couro cabeludo
2. Deixe agir por alguns minutos. Enxágue e repita

GREEN CARE ESSENCE M A N

REINFORCING & PURIFYING LOTION

100 ml / 3,38 fl.oz.



FR LOTION FORTIFIANTE ET PURIFIANTE pH 7.8/8.2

Des cheveux plus sains et plus résistants, grâce à ses principes actifs : la taurine favorise le rétablissement de la phase anagène (phase de repousse) du bulbe, en restructurant les cellules extérieures de la cuticule de la tige. Le zinc pyrithione élimine les pellicules et réduit leur formation. Les cellules souches d'origine végétale exercent une action régénérante sur les cellules du bulbe pilifère.

PRINCIPES ACTIFS

Menthol • Taurine • Ornithine •
Extraits de: arnica, calendula,
papaye, camomille, propolis,
mauve • Cellules souches d'origine
végétale • Zinc lactate

Mode d'emploi

1. Appliquer directement sur la peau et massez doucement
2. Procéder au séchage sans rinçage

*Pour un traitement efficace
alterner l'utilisation du tonique
et de la lotion.*

DE STÄRKENDE UND REINIGENDE LOTION pH 7.8/8.2

Stärkende Reinigungslotion. Das Haar wird gesünder und kräftiger dank seiner Wirkstoffe: Taurin hilft, die Anagenphase (Nachwuchs-Phase) des Bulbus wiederherzustellen und die äußeren Zellen der Haut des Haaransatzes zu restrukturieren. Pyrithion-Zink entfernt und reduziert Schuppen. Stammzellen pflanzlichen Ursprungs haben eine regenerative Wirkung auf die Zellen des Haarbulbus.

WIRKSTOFFE

Menthol • Taurin • Ornithin •
Arnikaextrakt • Calendulaextrakt •
Papayaextrakt • Kamillenextrakt •
Propolisextrakt • Malvenextrakt •
Stammzellen pflanzlichen
Ursprungs • Zinklaktat

Anwendung

1. Lotion direkt auf die Kopfhaut auftragen und sanft einmassieren
2. Trocknen ohne auszuspülen

*Für eine optimale Wirkung die
Anwendung von Tonic und Lotion
abwechseln.*

PT LOÇÃO PURIFICANTE FORTALECEDORA pH 7.8/8.2

Cabelos mais saudáveis e mais fortes graças aos seus princípios activos: a taurina favorece a restauração da fase anagénica do bulbo capilar (fase de crescimento), reestruturando as células exteriores da cutícula da haste capilar. O piritionato de zinco elimina e reduz a caspa. As células estaminais vegetais têm uma ação regeneradora sobre as células do bulbo capilar.

INGREDIENTES ATIVOS

Mentol • Taurina • Ornitina •
Extrato de arnica, calendula,
papaia, camomila, própolis, malva
• Células estaminais de origem
vegetal • Zinc lactate

Modo de utilização

1. Aplicar diretamente sobre o couro cabeludo massageando suavemente
2. Prossiga com a secagem sem enxaguar

*Para um tratamento eficaz, alternar
a utilização do tónico e da loção*

GREEN CARE ESSENCE M A N

REFRESHING SCALP TONIC

100 ml / 3,38 fl.oz.



FR TONIQUE RAFRAÎCHISSANT pH 5.5/5.9

Rafrâichit le cuir chevelu, en procurant une agréable sensation de bien-être. Grâce à sa formule spécifique, à base de kératine hydrolysée, il redonne volume et corps aux cheveux fragilisés au niveau de leur structure kératinique.

PRINCIPES ACTIFS

Bétaïne • Panthénol (Provitamine B5) • Kératine hydrolysée • Menthol

Mode d'emploi

1. Appliquer directement sur la peau et massez doucement
2. Procéder au séchage sans rinçage

*Pour un traitement efficace
alterner l'utilisation du tonique
et de la lotion.*

DE ERFRISCHENDES TONIC pH 5.5/5.9

Erfrischt die Kopfhaut und verleiht ihr ein angenehmes Gefühl von Wohlbefinden. Dank der besonderen Formulierung mit hydrolysiertem Keratin schenkt es den Haaren, die in der Keratinstruktur geschwächt sind, wieder Volumen und Fülle.

WIRKSTOFFE

Betaine • Panthenol (Provitamin B5) • Hydrolysiertes Keratin • Menthol

Anwendung

1. Tonic direkt auf die Kopfhaut auftragen und sanft einmassieren
2. Trocknen ohne auszuspülen

*Für eine optimale Wirkung die
Anwendung von Tonic und Lotion
abwechseln.*

PT TÓNICO REFRESCANTE pH 5.5/5.9

Refresca o couro cabeludo e proporciona uma agradável sensação de bem-estar. Graças à sua fórmula especial com queratina hidrolisada, dá volume e corpo aos cabelos com uma estrutura de queratina enfraquecida.

INGREDIENTES ATIVOS

Betaína • Pantenol (Provitamina B5) • Queratina hidrolisada • Mentol

Modo de utilização

1. Aplicar diretamente sobre o couro cabeludo massageando suavemente
2. Prossiga com a secagem sem enxaguar

*Para um tratamento eficaz, alternar
a utilização do tónico e da loção*

SUNGOLD

FEELING HAIR SHAMPOO

200 ml / 6,76 fl.oz.



FR
SHAMPOING
POUR LAVAGES FRÉQUENTS
À LA MER ET PISCINE
pH 4.7/5.5

Lave en douceur en éliminant les résidus de sel et de chlore. L'Aloé Vera, en synergie avec la Salaginella lepidophylla exerce une action rééquilibrante et apaisante qui apaise l'épiderme. Nourrit et hydrate les cheveux en leur rendant tout leur brillant et leur aspect sain.

PRINCIPES ACTIFS
Extraits de Selaginella lepidophylla • Aloe barbadensis • N.M.F. natural moisturizing factors (sodium PCA • Glycérine

Mode d'emploi

1. Appliquer Feeling Hair shampoo sur les cheveux mouillés et masser soigneusement
2. Rincer et répéter l'opération
3. Après le shampoing tamponner l'excès d'eau

DE
SHAMPOO FÜR HÄUFIGES
WASCHEN AM MEER UND IM
SCHWIMMBAD
pH 4.7/5.5

Reinigt schonend von Salz- und Chlorrückständen. Aloe Vera, in Synergie mit Salaginella lepidophylla, wirkt ausgleichend und beruhigend und entlastet die Haut. Pflegt und hydratisiert das Haar, verleiht ihm Glanz und ein gesundes Aussehen.

WIRKSTOFFE
Extrakte von Selaginella lepidophylla • Aloe barbadensis • N.M.F. Natural Moisturizing Factors (Sodium PCA) • Glycerin

Anwendung

1. Feeling Hair Shampoo auf feuchtes Haar auftragen und gründlich einmassieren
2. Ausspülen und bei Bedarf Vorgang wiederholen
3. Haare nach dem Shampoo trocken tupfen

PT
CHAMPÔ PARA USO FREQUENTE
NA PRAIA E NA PISCINA
pH 4.7/5.5

Lava e remove suavemente os restos de sal e de cloro. A acção lenitiva e eficaz do Aloé Vera e da Salaginella lepidophylla, reequilibra e regula o couro cabeludo. Nutre e hidrata o cabelo tornando-o mais saudável e brilhante.

INGREDIENTES ATIVOS
Extrato de Selaginella lepidophylla • Aloe barbadensis • N.M.F. factores de hidratación natural (PCA de sodio) • Glicerina

Modo de utilização

1. No cabelo molhado, massajar suavemente
2. Enxaguar e repetir a operação se necessário
3. Retirar o excesso de água com uma toalha

SUNGOLD

FEELING HAIR MASK

200 ml / 6,76 fl.oz.



FR
MASQUE RAPID ET FACILE À
UTILISER. IDÉAL POUR UNE
JOURNÉE À LA MER OU À LA
PISCINE, OU BIEN COMME UNE
SIMPLE PROTECTION SOLAIRE
POUR LE CHEVEU PAR UNE
JOURNÉE ENSOLEILLÉE

Grâce à sa formule innovante, ce masque léger vient nourrir en profondeur la fibre capillaire grâce aux principes actifs de l'aloé et de la Salaginella lepidophylla dont l'action associée nourrit et hydrate même les cheveux les plus abîmés. Gaine la surface du cheveu, élimine l'électricité statique et apporte de manière immédiate brillance et douceur.

PRINCIPES ACTIFS

Extraits de Selaginella lepidophylla • Aloe barbadensis • Philtre UV avec propriétés conditionnantes • Panthénol (Provitamine B5) • Glycérine

Mode d'emploi

1. Vaporiser sur toute la chevelure
2. Peigner et sécher

Ne demande ni temps de pose ni rinçage

DE
EINFACH UND SCHNELL
ZU VERWENDEN, KEINE
EINWIRKZEIT UND KEIN
NACHSPÜLEN; IDEAL NACH
EINEM TAG AM MEER ODER
POOL

Dank der leichten Formulierung dringt es nicht tief in die Haarfaser ein, wo die Wirkstoffe von Aloe und Salaginella lepidophylla in Synergie wirken, um selbst das am stärksten beanspruchte Haar zu nähren und zu befeuchten. Versiegelt die geschädigte Oberfläche des Haares, eliminiert die Elektrostatik und zeigt einen sofortigen, seidigen und beruhigenden Effekt

WIRKSTOFFE

Extrakte von Selaginella lepidophylla • Aloe barbadensis • UV-Filter mit pflegenden Eigenschaften • Panthenol (Provitamin B5) • Glycerin

Anwendung

1. Feeling Hair Mask auf das ganze Haar sprühen
2. Kämmen und fertig trocknen

Das Produkt erfordert keine Einwirkzeit und muss nicht ausgespült werden

PT
MÁSCARA RÁPIDA E FÁCIL DE
APLICAR, IDEAL PARA APLICAR
DEPOIS DE UM DIA PASSADO NA
PRAIA OU NA PISCINA

Graças à sua fórmula e à textura suave, penetra em profundidade na fibra capilar, onde os princípios ativos do Aloé Vera e da Selaginella lepidophylla actuam em conjunto para nutrir e hidratar o cabelo danificado e sensibilizado sem o deixar pesado. Fecha as cutículas dos cabelos danificados, elimina a electricidade estática, facilita o desembaraçar e torna o cabelo sedoso.

INGREDIENTES ATIVOS

Extractos de Selaginella lepidophylla • Aloe barbadensis • Filtro UV com propriedades condicionantes • Pantenol (Provitamina B5) • Glicerina

Modo de utilização

1. Vaporizar em todo o cabelo
2. Pentear e secar

Não requer tempo de actuação, sem enxaguar

SUNGOLD

ABSOLUTE FLUID HAIR & BODY

200 ml / 6,76 fl.oz.



FR
SPRAY AVEC 90% D'ALOE VERA À APPLIQUER SUR LES CHEVEUX ET LE CORPS PENDANT ET APRÈS UNE JOURNÉE À LA PLAGE OU À LA PISCINE

Agréablement parfumé, sans allergènes, ce produit procure une agréable sensation de fraîcheur. Il protège l'épiderme et le cuir chevelu contre les agressions des rayons du soleil, du sel et du chlore. Grâce à son utilisation en spray, il s'applique facilement. Produit non gras. Ne pas appliquer sur coupures et blessures.

Avantages

Hydratant • Rafrichissant
Purifiant • Apaisant
Reminéralisant • Nourrissant

PRINCIPES ACTIFS

90% aloe barbadensis • Extraits de Selaginella lepidophylla • N.M.F. natural moisturizing factors (sodium PCA) • Panthénol (Provitamine B5) • Glycérine

Mode d'emploi

1. Vaporiser sur les cheveux et le corps selon vos besoins durant la journée

Produit sans rinçage

DE
90% ALOE VERA AUF HAAR UND KÖRPER WÄHREND UND NACH EINEM TAG AUF DEM MEER ODER IM SCHWIMMBAD

Angenehm duftend ohne Allergene, gibt es ein angenehmes Frischegefühl und schützt Haut und Haar vor aggressiven Sonnenstrahlen, Salz und Chlor. Dank des praktischen Sprays ist es einfach und schnell anzuwenden. Es schmiert und belastet nicht. Nicht bei Schnitten und Wunden verwenden.

Vorteile

Feuchtigkeitsspendend • Erfrischend • Reinigend • Beruhigend • Remineralisierend • Pflegend

WIRKSTOFFE

90% Aloe barbadensis • Extrakte von Selaginella lepidophylla • N.M.F. Natural Moisturizing Factors (Sodium PCA) • Panthenol (Provitamin B5) • Glycerin

Anwendung

1. Bei Bedarf tagsüber auf Haare und Haut sprühen

Produkt erfordert kein Ausspülen

PT
SPRAY COM 90% DE ALOÉ VERA, PARA APLICAR NO CABELO E NO CORPO DURANTE E DEPOIS DE UMA IDA À PRAIA OU À PISCINA

Levemente perfumada, sem alergénios, confere uma agradável sensação de frescura e protege a pele e o cabelo das agressões provocadas pelos raios solares, pelo salitre e pelo cloro. O formato em spray facilita e agiliza a aplicação. Não é gordurosa e não pesa. Não utilizar em cortes nem em feridas.

Vantagens:

Hidratante • Refrescante
Purificante • Calmante
Remineralizante • Nutritivo

INGREDIENTES ATIVOS

90% de Aloe Barbadensis • Extracto de Selaginella lepidophylla • N.M.F. natural moisturizing factors (PCA de sodio) • Pantenol (Provitamina B5) • Glicerina

Modo de utilização

1. Vaporizar o cabelo e o corpo conforme necessário ao longo do dia

Produto sem enxaguamento





bbcinternational

www.bbcos.it



LAB37 srl

Cherasco (CN) · Italy
T. +39 0172 495277
info@lab37group.com
www.lab37group.com

