

## ЧТО ВЫ ДЕРЖИТЕ В РУКАХ?

---

### **Новый каталог от торговой марки BBCOS!**

Изменение дизайнерского оформления и оригинальное содержание придают ему более стильный вид, делают более понятным и наполненным. Листая страницы каталога, Вы найдете уже знакомые товары, которые Вы по-настоящему оценили и полюбили, а также откроете для себя множество новинок. Здесь Вы найдете достаточно много полезного контента, который Вы сможете задействовать для развития Вашего бизнеса, а также различные новинки и любопытную неожиданную информацию, которой сможете поделиться с Вашими клиентами. BBCOS всегда старается вдохновлять Ваш профессионализм, предлагая не только широкий ассортимент различных товаров, но также много информации, которую Вы можете использовать наилучшим образом в своей работе.

---



### **Открывайте для себя новинки с первого взгляда!**

Этот знак указывает на новинки, созданные именно для Вас.



**Ищите цитаты**, которые указывают на небольшие зарисовки с занятной информацией и инсайтами из мира BBCOS по общему уходу за волосами.



**Сканируйте QR-коды**, на которые Вы будете попадать, листая страницы каталога, для просмотра видео, чтобы лучше понимать, как правильно использовать продукты BBCOS.





*bbcoss international*

# МЫ С ВАМИ ОДНО ЦЕЛОЕ

Все больше женщин выбирают BBCOS,  
но для нас каждая из них остается уникальной

**С**очетание многогранности, целеустремленности, мечтательности, смелости, интеллекта и уверенности в себе - это портрет современной женщины. Слишком стремительные, чтобы держаться за какую-то одну модель или останавливаться на каком-то модном направлении, но всегда осторожны, чтобы вдохновляться каким-либо трендом или новыми веяниями: именно таковы женщины BBCOS.

Для них, для их желания чувствовать себя неповторимыми, BBCOS всегда старался создавать продукты, которые сочетают доступность и настоящую красоту. Семья, работа, любовь и лишь несколько минут для себя... BBCOS всегда стоит на стороне женщины, предлагая профессиональные продукты, чтобы она могла чувствовать себя защищенной и одновременно красивой в любое время.

Вы умная, и BBCOS подчеркнет Ваш интеллект своими постоянными находками в действующих компонентах, нацеленных на достижение желаемого результата.

Вы смелая, и BBCOS находит для Вас инновационные решения для создания Вашего уникального и неповторимого стиля.

Вы чувствительная и бережно относитесь к окружающей среде, и BBCOS придерживается правил экологичности в производстве своей продукции и упаковки, в создании своего каталога в соответствии со стандартами FSC (Совет по эколого-рациональному использованию лесных ресурсов).

Вы всегда другая, оставаясь собой, и BBCOS создает для Вас профессиональные продукты, ассортимент которых постоянно обновляется, но неизменным остается наша приверженность к их качеству.





## Тренинги по профессиональной подготовке

Качество – это знание того, как готовить профессионалов. Поэтому **BBCOS** всегда готов предложить профессиональное обучение и поддержку, организовав мероприятия по всему миру благодаря сотрудничеству с лучшими парикмахерами.

## Исследования и разработки

Тщательные и постоянные исследования - это единственный способ получить эксклюзивные и эффективные рецептуры, которые воплощают концепцию красоты от **BBCOS**. Вот почему у нас есть **международная исследовательская лаборатория**, где мы можем разрабатывать продукты по наивысшим стандартам качества. Химики и технологи торговой марки **BBCOS** - это гарантия качества, которое постоянно поддерживается на высоком уровне.



## 100% сделано в Италии

Сердце торговой марки **BBCOS** - итальянское, поскольку ее продукция полностью производится в **Италии**. **BBCOS** является космополитической и мировой компанией, но творчество и ощущение красоты у нее в собственной ДНК - именно это сделало Италию известной. Это чувственность и стиль, которого мы придерживаемся во всем, начиная с дизайна продукции до ее упаковки.



# ВДОХНОВЕНИЕ ОТ ПРИРОДЫ

## Любовь к природе в нашем сердце – от возникновения идеи до создания продукта

**З**абота об окружающей среде является базовым принципом ВВСОС. Природа является нашим первым источником для вдохновения и в то же время ориентиром, на который мы направляем все наши усилия.

Качество продуктов не ограничивается только их характеристиками, оно также включает способ их производства. И для нас этот способ также должен быть только с внимательным отношением к природе.

Такой принцип заложен в тщательном и бережном исследовании активных веществ, в разработке и тестах на качество наших продуктов.



И, конечно, в производстве продуктов, благодаря инновационным технологиям, которые применяются на наших предприятиях в отношении экологического планирования. Наши фотоэлектрические системы делают нас независимыми и обеспечивают наши предприятия надежными источниками энергии. Наши предприятия промышленной очистки последнего поколения перерабатывают 12 тыс. литров воды в день.

Это сводит на нет неблагоприятное воздействие наших производств на окружающую среду. Наши упаковки полностью изготовленные из вторичного сырья.



Все продукты ВВСОС не тестировались на животных, что соответствует Директиве ЕС 2003/15 / ЕС.



Совет по эколого-рациональному использованию лесных ресурсов (FSC) - это некоммерческая НУО, которая подтверждает правильность управления лесным хозяйством на международном уровне и отслеживания производных продуктов. Данный каталог использует только бумагу, утвержденную FSC.



ISO 9001:2015  
CERTIFIED QUALITY  
MANAGEMENT SYSTEM



ISO 22716:2007  
IMPLEMENTATION IN GMP  
GUIDE IN COSMETIC SECTOR

Хотя мы гордимся тем, что наши продукты пользуются успехом среди благодарных клиентов и это само по себе является залогом наилучшей гарантии, ВВСОС сертифицирует качество своей продукции для обеспечения максимальной безопасности и прозрачности.



Эти интуитивно понятные символы помогут вам узнать некоторые характеристики продуктов.

# ИЗ САЛОНОВ КРАСОТЫ ДО ИНТЕРНЕТА И НАОБОРОТ

Общайтесь с клиентом, объединяя опыт,  
современную технологию и бережное к нему  
отношение

**Х**отя мы живем в век глобального общения, однако наша уникальность заключается в умении понимать каждого и устанавливать между нами действительно доверительные отношения. **Эти две способности не противоречат друг другу, Вам не нужно выбирать между ними, просто сочетайте Ваш обычный опыт с новейшими технологиями.**

Прислушивайтесь к клиентам, которые открываются перед Вами, и Вы узнаете их привычки, потребности и индивидуальность. **Все это пригодится для поиска имиджа, эстетически подходящего к стилю жизни Вашего клиента.**

Сделайте одолжение, поделитесь Вашим проектом с клиентом, объясняйте различные этапы работы и сообщайте ему о том, как лучше поддерживать ваше творение.

Особые отношения, которые Вы установили со своими клиентами в салоне, отношения, которые зародились из доверительного общения... на этом не заканчиваются!

Новые медиа позволяют нам оставаться на связи, сохранить уже существующих клиентов и находить новых ... так почему бы не использовать их?

**Продолжайте интриговать, развлекать, поощрять Вашего клиента, где бы он ни находился: он будет чувствовать рядом Ваше присутствие.**

Интересуйтесь новыми каналами общения, которые VVCOS разработал для Вашего бизнеса, и используйте их в своей работе.





FIND OUT ON YOUTUBE

## Интернет и видеоролики от BBCOS

Чтобы оставаться в курсе новостей BBCOS, посетите наш сайт, где Вы найдете новинки и все наши продукты, которые будут только на расстоянии одного клика мышки. Наш портал постоянно обновляется, чтобы его содержание отвечало Вашим потребностям, тренды, статьи и предоставить Вам что-то интересное, предложить тренды многое другое, чтобы Вы могли оставлять комментарии и делиться этим контентом. Адрес нашего сайта простой и всегда остается без изменений: [www.bbcos.ru](http://www.bbcos.ru). Очень полезен **ютуб канал BBCOS** с постоянно растущим рейтингом - он наполнен видео с учебными роликами, которые демонстрируют оперативно и понятно, как применять наши продукты.

## Имидж является социальным понятием, а социальные сети отражают имидж

Многие клиенты ищут вдохновения в Instagram? Они показывают вам картинку с Pinterest и говорят: "Я хочу вот так". Так почему бы Вам не стать вдохновителем для них? **Публикуйте ваши творения! Создавайте сеть визуальных ссылок, которые ведут к вашему профилю.** Размещайте новую стрижку и подсчитывайте количество лайков: это очень хороший способ понять, движетесь ли Вы в правильном направлении. **Instagram и Pinterest являются очень доступными социальными сетями, которые находятся на расстоянии в один клик... Но Вам нужно хорошо подумать, как сделать хороший снимок, как разместить свет, выбрать правильный ракурс и фон.**



## Маркетинг в социальных сетях? Почему бы и нет!

Для тех, кто работает в бьюти-сфере, какой самый ценный контент, которым можно поделиться в соцсетях? **Да, это фото «до» и «после»**, но как сделать их так, чтобы это не выглядело как рекламный пост: гораздо лучше будет смотреться искренняя улыбка клиента (с его согласия), чем надуманные сюжеты. Такая же естественность должна быть и в сопроводительном тексте. **Вы много работаете? Покажите это! Покажите сам процесс в сериях фото или видео, скорость которого можно регулировать в зависимости от интернета.**



---

## Окрашивание

---

# ЦВЕТ СЕРДЦА

## Какой цвет наилучший? Тот, который объединяет профессионализм и душу

**Е**сли закулисье подиумов высокой моды «замешано» на дорогих шиньонах, провокационных стрижках, некаталожных аксессуарах и косах от кутюр, то у голливудских звезд прически и цвет волос подчеркивают натуральность и однородность (но присмотритесь к ним повнимательнее, и Вы увидите, что это отображение однородности окрашивания не препятствует игре цвета). На чем остановить свой выбор? Почувствуйте свободу. Свободу быть смелым и эпатажным, но в то же время необходимо подчеркивать класс и изысканность.

Как выбрать наиболее подходящий цвет? Доверьтесь своему профессионализму и обратитесь к желаниям ваших клиентов, и Вы не сможете проиграть!

Как парикмахер Вы знаете своего клиента, и он Вам доверяет, но прежде всего Вы – профессионал, который предложит лучшее решение, учитывая цвет лица и глаз клиента.

**ПРОФЕССИОНАЛЬНО  
НАПОЛНЯЙТЕСЬ  
ЖЕЛАНИЕМ ИДТИ В  
НОГУ С СОВРЕМЕННЫМИ  
ТРЕНДАМИ И  
ВДОХНОВЛЯЙТЕ  
КЛИЕНТА НОВЫМИ  
ВОЗМОЖНОСТЯМИ.**

Выберите наиболее подходящие продукты марки BBCOS для улучшения структуры и здоровья волос, чтобы сделать Вашу работу как можно лучше, и объясните свой выбор тем, кто Вам доверился.

Теперь, когда Вы предложили творческие и профессиональные решения, клиент почувствует свободу выбора и согласится поэкспериментировать или просто добавить яркости к своей естественности, проникнется желанием измениться или сохранит наиболее интересную деталь для тех, кто сможет оценить ее по-настоящему.



## Между стилем и здоровьем... оставайтесь в форме

BBCOS создал различные линейки для удовлетворения всех женских желаний и потребностей их волос. Оригинальность, энергия и жизнеспособность? Выберите **COLORTRIBE**: прямое окрашивание для достижения насыщенного цвета или пастельных оттенков. Максимальная креативность для получения нескончаемых оттенков. Волосы требуют увлажнения и питания? С линейкой продуктов **INNOVATIONEVO** Вы одним жестом получаете необходимые цвета, питание и увлажнение благодаря ценным качествам арганового масла и семян льна. Чувствительность к аммиаку? Выход из проблемы - это продукты серии **KERATINCOLOR**, обогащенные кератином.

---



# INNOVATIONEVO

## БЕЗАММИАЧНЫЙ КРАСИТЕЛЬ

### Активные ингредиенты:

- масло семян льна
- аргановое масло

### Характеристики:

- низкое содержание аммиака 1,4/1,8%
- пигменты имеют микроскопический размер
- чистота пигмента > 99%

### Сильные стороны:

- 100% закрашивание седины
- насыщенные и яркие цвета
- отличная стойкость цвета
- окрашивание, питание, увлажнение

### Оттенки:

- 115



### НОВЫЕ ОТТЕНКИ



Объем: 100 мл



## СПОСОБ ПРИМЕНЕНИЯ



**\* СООТНОШЕНИЕ ДЛЯ ЗНАЧИТЕЛЬНОГО ОСВЕТЛЕНИЯ 1: 2 Оставить на 45 мин.**

### Сопутствующие товары

- myPlex (стр. 26)
- stainOut (стр. 35)
- Kristalevo Nourishing Lotion (стр. 53)
- Kristal Basic Normalizing oil (стр. 63)



# INNOVATIONEVO

## КРЕМООБРАЗНЫЙ ОКИСЛИТЕЛЬ

### Активные ингредиенты:

- масло семян льна
- масло арганы

### Формы выпуска:

- 3 volumes (1%)
- 10 volumes (3%)
- 20 volumes (6%)
- 30 volumes (9%)
- 40 volumes (12%)

### Сильные стороны:

- стабилизированная перекись водорода
- кремовая консистенция
- прекрасный аромат

Объемы упаковки: 5 л - 1000 мл - 150 мл  
Для формы выпуска 3 vol. (1%): 1000 мл

### Сопутствующие продукты

- Innovationevo Hair Color Cream (стр. 10)
- все продукты BBCOS для обесцвечивания



## ПРИЛОЖЕНИЕ для подтверждения имиджа

Ваша клиентка просто не может представить себе то, что Вы ей предлагаете - возможно это потому, что пока Вы ей объясняете, она отвлекается на смартфон? Решением могут быть приложения для моделирования волос, которые позволят Вам виртуально попробовать разные прически и различные цвета волос. Конечно же, они не смогут передать красоту Вашей реальной работы, но они помогут весело провести время вместе с Вашей клиенткой.

**Вам только нужно поискать приложения «для волос», «стиль волос» или «цвет волос» и пересмотреть последние новинки.** Наиболее популярные - это Fabby Look и Hair Style Changer Editor.

# KERATINCOLOR

## БЕЗАММИАЧНЫЙ КРАСИТЕЛЬ

### Активные ингредиенты:

- гидролизированный кератин
- масло семян льна

### Характеристики:

- НЕ СОДЕРЖИТ АММИАК
- пигменты имеют микроскопический размер
- чистота пигмента > 99%

### Сильные стороны:

- 100% закрашивание седины
- насыщенные и яркие цвета
- отличная стойкость цвета
- окрашивание путем реструктуризации волокна волоса
- продукт 2 в 1: стойкое окрашивание и заполнение волоса

### Оттенки:

- 81



Объем: 100 мл



## СПОСОБ ПРИМЕНЕНИЯ

**1**  
СООТНОШЕНИЕ 1:1,5\*

**2**  
Оставить на 35 мин.

**пример**  
100 мл KeratinColor крем-краски для волос  
+ 150 мл KeratinColor oxigen cream.

### KERATINCOLOR + EMULSION CREAM для ТОЧНОГО ПОПАДАНИЯ В ТОН

100 мл KeratinColor крем-краски для волос + 150 мл KeratinColor крем-эмульсии.  
Оставить на **10-15 мин.**

### Сопутствующие продукты

- myPlex (стр. 26)
- stainOut (стр. 35)
- Kristalevo Nourishing Lotion (стр. 53)
- Kristal Basic Normalizing oil (стр. 63)

# KERATINCOLOR

## КРЕМООБРАЗНЫЙ ОКИСЛИТЕЛЬ

### Активные ингредиенты:

- гидролизированный кератин

### Формы выпуска:

- 10 volumes (3%)
- 20 volumes (6%)
- 30 volumes (9%)
- 40 volumes (12%)

### Сильные стороны:

- стабилизированная перекись водорода
- кремовая консистенция
- прекрасный аромат

Объемы упаковки: 1000 мл - 150 мл

### Сопутствующие продукты

- KeratinColor Hair Color Cream (стр. 12)
- все продукты BBCOS для обесцвечивания



## КРЕМ-ЭМУЛЬСИЯ

### Активные ингредиенты:

- гидролизированный кератин

### Форма выпуска:

- 3 volumes (1%)

Объемы упаковки: 1000 мл - 150 мл

## КОГДА ПРИМЕНЯТЬ?

В сочетании с KeratinColor изменяет окрашивание на **ТОН, В ТОН** для восстановления цвета.

## СПОСОБ ПРИМЕНЕНИЯ:

см. на противоположной странице \*



# COLORTRIBE

## ПРЯМОЙ КРАСИТЕЛЬ

### Активные ингредиенты:

- смесь инновационных кондиционеров включая Quaternium-80 и Dimethicone

### Сильные стороны:

- максимально концентрированные пигменты
- чистота пигмента > 99%
- длительность окрашивания
- множество оттенков

### Оттенки:

- 12+1 (Нейтральный 0)

Объем упаковки: 100 мл



### ВАЖНО!

1. **Запрещается смешивать COLORTRIBE** с окислительными красителями и/или продуктами для обесцвечивания. Если они войдут в контакт, это может привести к неконтролируемым и вредным реакциям.
2. COLORTRIBE применяют в чистом виде **без смешивания с перекисью водорода**.
3. **Neutral 0** не имеет окрашивающего действия, он служит для разведения чистых цветов и получения пастельных оттенков.
4. **Pearl** может применяться как цвет, как разбавитель или для тонирования.



### НОВЫЕ ОТТЕНКИ



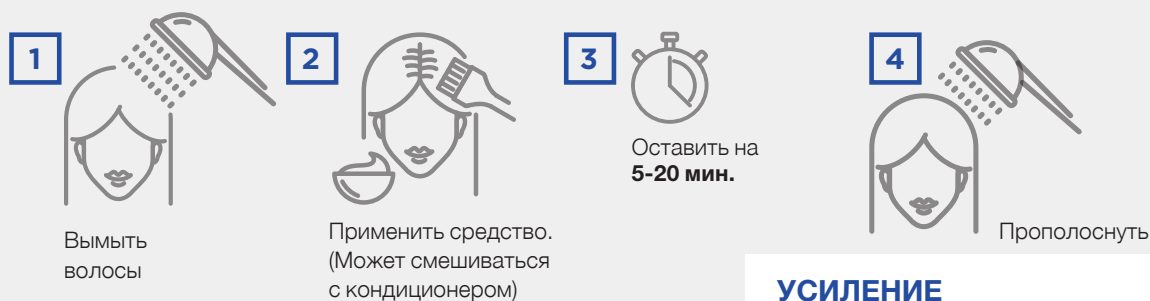
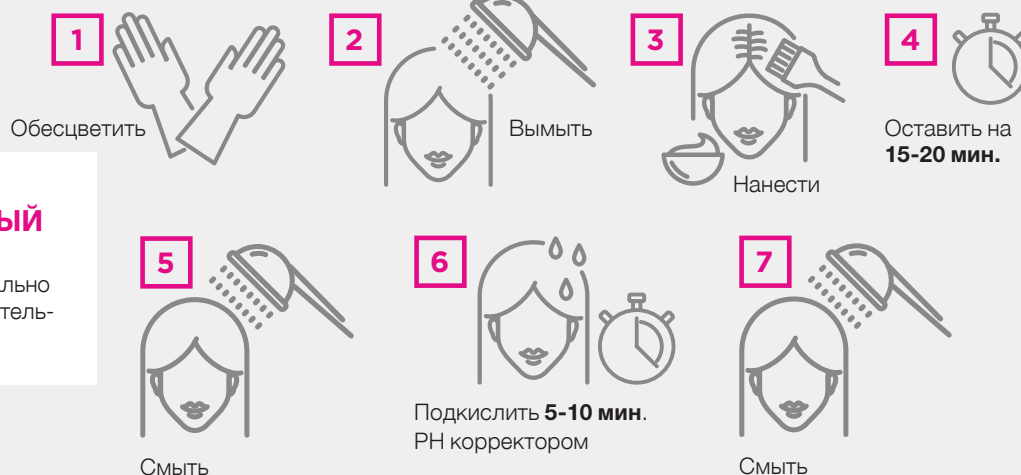
NEUTRAL 0  
(НЕЙТРАЛЬНЫЙ)



## 3 СПОСОБА ПРИМЕНЕНИЯ

**ЧИСТЫЙ И НАСЫЩЕННЫЙ ЦВЕТ**

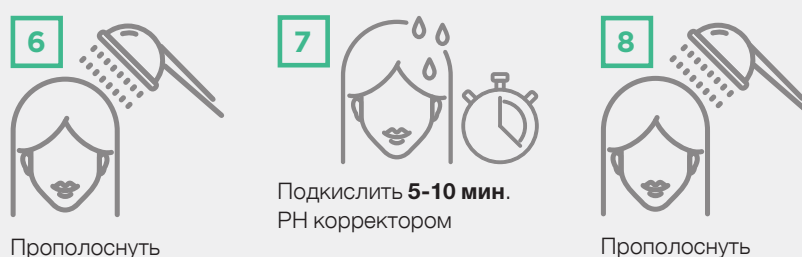
Получите максимально насыщенное и длительное окрашивание

**УСИЛЕНИЕ**

Обогащайте оттенки любого цвета для максимального блеска, насыщенности и стойкости оттенков.

**ПАСТЕЛЬ**

Любой пастельный оттенок с желаемой насыщенностью. Вы можете создать все оттенки, которые только сможете себе представить.



---

 Обесцвечивание
 

---

# СНАЧАЛА БЫЛ СВЕТЛЫЙ ТЕПЕРЬ ЕСТЬ ШАТУШ

Как отправная точка или как легкий оттенок.  
Осветление на грани техники и моды

**Д**ни применения перекиси водорода дома, в ванной комнате, остались далеко позади. Теперь уже каждый знает, что эта процедура требует рук эксперта и профессиональных продуктов. В последние годы мода все больше предлагает "естественный, но не слишком" вид, в котором цвет обогащен оттенками и градиентами тона, который достигается приданием светлых оттенков волосам с помощью обесцвечивания.

Для тех, кто мечтает стать платиновой блондинкой, но от рождения имеет каштановые волосы, для тех, кто по-своему представляет розовый, но имеет угольно-черный цвет волос или для тех, кто говорит "Мне нравится мой цвет, но мне хочется, чтобы он не был таким однородным": для всех ответ один - обесцвечивание. Названия осветления имеют привкус магии, но за этим скрыта история и, в первую очередь, их техники.

## МЫ ИМЕЕМ В ВИДУ **BALAYAGE** И **SHATUSH**.

Это обе техники обесцвечивания, при которых волосы осветляются на несколько тонов по длине и на кончиках волос. В чем отличие? В применении. В технике shatush волосы сначала начесываются, и затем применяется наиболее подходящий продукт осветления от BBCOS, который наносят кистью.

В то время как в balayage, продукт наносят в технике "Звезда" - волосы разделяют на 5 прядей, на которых кистью, с помощью планшета создают рисунок: необычное применение для получения очень естественного эффекта. Мы уже говорили, что за каждой техникой стоит своя история: последняя тенденция balayage была фактически изобретена во Франции в 70-х годах, а затем покорила парикмахерские США, а оттуда вернулась обратно в Европу. Несмотря на свое экзотическое название, техника shatush была предложена итальянцем Альдо Копполой в начале 2000-х.



“

### **MyPlex - драгоценный союзник**

Разработанный в лабораториях BBCOS myPlex - это защитное средство для реструктуризации волос последнего поколения, содержащее конкретные аминокислотные сополимеры и малеиновую кислоту. Уникальный состав, который способен глубоко проникать в структуру волос, обеспечивая им: реструктуризацию, защиту, блеск, косметический эффект, объем и силу. MyPlex bond Kreator обладает неповторимыми свойствами: при использовании в смеси с окислительными красителями и продуктами для обесцвечивания, он защищает волосы от агрессивного воздействия щелочных и окисляющих веществ; в чистом виде он обладает восстанавливающим эффектом, регулируя пористость и достигая большей однородности в таких процедурах, как выпрямление и перманент; по своей природе он также предотвращает термическое повреждение, которое возникает после применения «утюжков» и плоек.

---



# UP TO 9

## КОМПАКТНЫЙ ПОРОШОК ДЛЯ ОБЕСЦВЕЧИВАНИЯ

### Оттенки осветления:

- 9

### Активные ингредиенты

- защитная функция myPlex technology
- натуральные увлажняющие компоненты

### Характеристики:

- компактный нелетучий порошок
- "ультрамариновая" пигментация
- без аммиака
- содержит персульфат аммония

Объем упаковки: пакет 500 г,  
пакетики по 20 г.

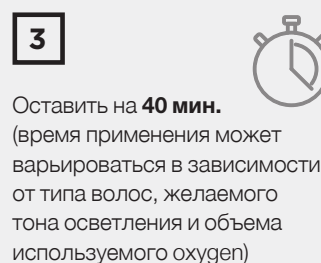


НОВИНКА

## СПОСОБ ПРИМЕНЕНИЯ



UP TO 9 + Активатор White Meches Plus



### Сопутствующие продукты

- Активатор White Meches Plus (стр. 21)
- Innovationevo Cream Oxygen (стр. 11)
- KeratinColor Cream Oxygen (стр. 13)
- Лосьон Kristalevo для питания (стр. 53)

# KERATIN DECO

## КОМПАКТНЫЙ ПОРОШОК ДЛЯ ОБЕСЦВЕЧИВАНИЯ

### Тоны осветления:

- 5

### Активные ингредиенты:

- гидролизированный кератин
- минеральные масла
- увлажняющие компоненты

### Характеристики:

- компактный нелетучий порошок
- без аммиака
- не содержит персульфат аммония

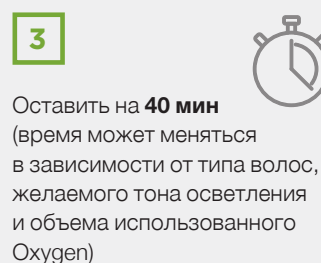
Объем упаковки: пакет 500 г,  
пакетики по 20 г.



## СПОСОБ ПРИМЕНЕНИЯ



**Keratin Deco** + Активатор White Meches Plus



### Сопутствующие продукты

- myPlex (стр.26)
- KeratinColor Oxygen Cream (стр.13)
- Innovationevo Oxygen Cream (стр.11)

- Активатор White Meches Plus (стр.21)
- Kristalevo Nourishing Lotion (Лосьон питательный) (стр.53)
- Kristal Basic Normalizing oil (базовое масло для восстановления структуры волос) (стр.63)

# WHITE MECHES PLUS

## КОМПАКТНЫЙ ОБЕСЦВЕЧИВАЮЩИЙ ПОРОШОК

**Тоны осветления:**

- 6

**Активные ингредиенты:**

- увлажняющие компоненты природного происхождения

**Характеристики:**

- компактный нелетучий порошок
- "ультрамариновая" пигментация
- без аммиака
- содержит персульфат аммония

**Объем упаковки: пакет 500 г,  
пакетики по 20 г.**



## ОБЕСЦВЕЧИВАЮЩИЙ КРЕМ БЕЗ АММИАКА

**Тоны осветления:**

- 5

**Активные ингредиенты:**

- минеральные масла
- пчелиный воск

**Характеристики:**

- "ультрамариновая" пигментация
- без аммиака
- содержит персульфат аммония

## КОГДА ПРИМЕНЯТЬ?

Для нанесения Meches и обесцвечивания близко к коже головы.

## СПОСОБ ПРИМЕНЕНИЯ:

см. на противоположной странице\*

**Формы выпуска:**  
120 мл



**Сопутствующие продукты**

- White Meches Plus activator (стр.21)
- myPlex (стр.26)
- KeratinColor Oxigen Cream (стр. 13)
- Innovazionevo Oxigen Cream (стр. 11)
- Kristalevo Nourishing Lotion (стр.53)
- Kristal Basic Normalizing oil (стр.63)



# WHITE MECHES PLUS

АКТИВАТОР ДЛЯ ОБЕСЦВЕЧИВАНИЯ НА ОСНОВЕ ПЕРЕКИСИ ВОДОРОДА

#### Активные ингредиенты:

- масло семян льна
- аргановое масло

#### Формы выпуска:

- 20 volumes (6%)
- 30 volumes (9%)
- 40 volumes (12%)

#### Сильные стороны:

- стабилизированная перекись водорода
- кремовая консистенция
- приятный аромат
- сине-фиолетовые пигменты для контраста с желтым / оранжевым FPR

Объем упаковки: 1000 мл - 150 мл

Форма выпуска 40 vol. (12%)  
также есть и в формате 150 мл

#### Сопутствующие продукты

- Все средства для обесцвечивания bbcos



## СПОСОБ ПРИМЕНЕНИЯ

1

СООТНОШЕНИЕ  
1:2



**Порошок**  
**White Meches +**  
Активатор White Meches Plus

2



Нанести

3



Оставить на **40 мин**  
(время может меняться  
в зависимости от типа волос,  
желаемого тона осветления  
и объема использованного  
Oxygen)

# WHITE MECHES

## ПРОЦЕДУРЫ ПОСЛЕ ОБЕСЦВЕЧИВАНИЯ

### Шампунь для обесцвеченных волос pH 6.1/6.5

#### Активные ингредиенты:

- экстракт цветов ромашки
- экстракт плодов черники
- пантенол (провитамин B5)

#### Сильные стороны:

- успокаивающее и увлажняющее действие



Объем упаковки: 1000 мл



### Маска для обесцвеченных волос pH 4.7/5.3

#### Активные ингредиенты:

- экстракт цветов ромашки
- экстракт плодов черники

#### Сильные стороны:

- придает мягкость, шелковистость и блеск
- закисляет путем герметизации чешуек кутикулы за счет уменьшения пористости волосяного волокна



Объем упаковки: 1000 мл

## СПОСОБ ПРИМЕНЕНИЯ



Нанести **шампунь** на влажные волосы



Тщательно помассировать и смыть. Повторить



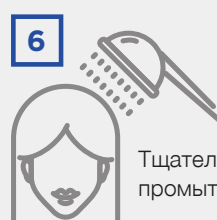
Промокнуть волосы



Нанести **маску** по всей длине и на кончики волос



Оставить на **3-4 мин.**



Тщательно промыть

## WHITE MECHES

YELLOFF – ВМЕСТО ЖЕЛТОГО


**Шампунь Yelloff**  
 pH 4.7/5.0
**Активные ингредиенты:**

- экстракт цветов ромашки
- экстракт плодов черники

**Сильные стороны:**

- увлажнение
- пигментация Acid Violet 43 для контраста желто-оранжевых оттенков после окрашивания
- для обесцвеченных, светло-русых и седых волос



Объем упаковки: 500 мл - 250 мл


**Маску Yelloff**  
 pH 4.1/4.5
**Активные ингредиенты:**

- экстракт цветов ромашки
- экстракт плодов черники

**Сильные стороны:**

- придает мягкость, шелковистость и блеск
- пигментация Acid Violet 43 для контраста желто-оранжевых оттенков после окрашивания
- для обесцвеченных, светло-русых и седых волос



Объем упаковки: 500 мл - 250 мл

## СПОСОБ ПРИМЕНЕНИЯ



1  
Нанести **шампунь**  
на влажные волосы



2  
Тщательно помассировать  
и смыть. Повторить



3  
Оставить на  
**1-5 мин.**



4  
Смыть



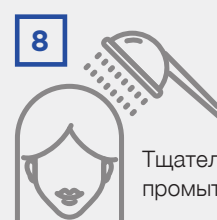
5  
Промокнуть волосы



6  
Применять **маску** для всего  
объема волос. Мы рекомендуем  
использовать перчатки



7  
Оставить на **1-5 мин.**



8  
Тщательно  
промыть



---

*Art&Tech*

---

# ЭВОЛЮЦИЯ В ТРЕНДАХ

Передовые технические  
исследования VBCOS

для сопровождения и предвидения новых  
тенденций в сфере парикмахерского искусства





**М**озговой шторм, старые предложения природные тенденции... Есть много подсказок для возникновения новых идей в парикмахерском искусстве. Это творческие пути, которые следует сопровождать, предвидеть и подпитывать техническими продуктами, постоянно появляющимися на рынке. Стоит уже забыть об одиноком ученом, который далек от жизни - исследователи BVCOS объединяют свою обширную компетентность с вниманием к реальным

потребностям, желанием поделиться результатами своей работы и посмотреть, с какой креативностью они будут воплощаться в жизнь. Таким образом, BVCOS находится на передовой с новыми эксклюзивными рецептурами, проверенными в лаборатории, где исследуют новые изменения цвета и формы, с бережным отношением к волосам, приумножая их красоту. Технические продукты BVCOS не отстают и совершенствуют техники и прикладные технологии, но в первую очередь они открывают новые, безграничные возможности стиля. В этом сценарии становится основополагающим тот факт,

что парикмахер-профессионал является внимательным, хорошо информированным для того, чтобы дать своему клиенту не только безупречный имидж, но и безопасные современные продукты, которые гарантируют бережное отношение к волосам.

**ТВОРЧЕСКИЕ  
ИССЛЕДОВАНИЯ  
И ЗНАНИЯ:  
НОВАЯ ГРАНЬ  
ПАРИКМАХЕРСКОГО  
ИСКУССТВА.**



## **КРУТОЙ ОХОТНИК... в поисках тренда**

Среди множества способов быть исследователями, крутые охотники заслуживают особое место. Буквально "искатель тренда", он является профессионалом, который путешествует по миру и посещает альтернативные места в поисках новых веяний моды, тенденций и образа жизни. Комментарии крутых охотников становятся источником информации и генератором креативных идей для компаний и модных брендов. Среди самых популярных крутых охотников немало итальянцев благодаря их "врожденному" чувству стиля.



# MYPLEX

## ОБНОВЛЕНИЕ И БЛЕСК

Защитное обновление структуры волос длительного действия препаратом последнего поколения

**myPlex 1 Bond creator**  
pH 5.3/5.7

**myPlex 2 Bond refiner**  
pH 4.3/4.7

### Активные ингредиенты:

- сополимер малеиновой кислоты
- функционализированный кератин
- природные увлажняющие компоненты N.M.F. (натрий PCA)

### Сильные стороны:

- способность стабильно связываться со структурой волос; подходит как для поврежденных, так и для натуральных волос; восстановление, защита, сияние, косметический эффект, объем и сила
- защищает от термических повреждений, вызванных плойками и выпрямителями для волос («утюжками»)



### Объем упаковки:

**myPlex 1 Bond creator 500 мл с мерным колпачком**  
**+ myPlex 2 Bond refiner 500 мл**

Набор саше (мал.пакетик)  
myPlex 1: саше 10 мл +  
myPlex 2: саше 10 мл



## 4 СПОСОБА ПРИМЕНЕНИЯ

### MYPLEX ПРИ ОБЕСЦВЕЧИВАНИИ\*

защищает волосы от агрессивного воздействия щелочи и окисляющих веществ



50 г обесцвечивателя  
+ 100 г активатора  
+ 15% myPlex1

#### Пример

на 50 г обесцвечивателя  
8 мл myPlex1



После обычного времени применения, промыть соответствующим **шампунем для волос после окрашивания**



Распределить **myPlex 2 bond refiner** по всему объему волос. Время воздействия **10-15 мин.**



Смыть и завершить процедуру

\* не превышать указанные дозы



### MYPLEX ПРИ ОКРАШИВАНИИ\* защищает волосы от агрессивного влияния щелочи и окисляющих веществ.



100 г Innovationevo  
или 100 г KeratinColor  
+ 150 г oxygen cream  
+ 6% myPlex1

#### пример

на 100 г крем-краски  
6 мл myPlex1



После обычного времени  
применения, промыть соот-  
ветствующим **шампунем для  
волос после окрашивания**



Распределить **myPlex 2  
bond refiner** по всему  
объему волос.  
Время воздействия **10-15 мин.**



Смыть и  
завершить  
процедуру

\* не превышать указанные дозы

При применении средства в чистом виде для восстановления структуры волос, регулируется их пористость для достижения более устойчивых и равномерных результатов по уходу во время выполнения таких процедур, как химическая завивка и выпрямление волос.

### ГЛУБОКОЕ ВОССТАНОВЛЕНИЕ



Вымыть волосы  
шампунем.  
Мы рекомендуем  
**Kristalevo shampoo**



Распылить **reKrea,  
reclose & shine** особенно  
на поврежденные участки.

### РАВНОМЕРНОЕ ВОССТАНОВЛЕНИЕ



Применить **Kristalevo Elixir**  
по всей длине и на кончиках  
волос



Смешать  
20 мл myPlex 1  
с 20 мл myPlex 2



При помощи кисточки  
нанести смесь по всему  
объему волос



Оставить на **10-15 мин.** Промыть  
и завершить  
процедуру

# DETONEUP

## REMOVER&SHINE

Кислотное выведение цвета, разработанное для снятия двух тонов цвета при окислении.

**detoneUp fase 1**  
**detoneUp fase 2**  
**detoneUp shampoo**  
**detoneUp neutralizer**

### Сильные стороны:

- detoneUp действует на искусственные пигменты окисляющих красителей, уменьшая их размер и облегчая их выход из кутикулы, но без существенного изменения природной структуры волос
- возможность достичь двух тонов осветления
- процедуру можно последовательно повторить до 3 раз



Объем упаковки: 100 мл x 4



## Женщина больше различает цветовых оттенков

Если ваш мужчина не воспринимает новый оттенок, который вы выбрали для ваших волос, не расстраивайтесь: исследование Университета Нью-Йорка утверждает, что женщины обладают большей способностью воспринимать цветовые оттенки. Мужчины, с другой стороны, обладают способностью схватывать детали на ходу. Причины таких визуальных различий между двумя полами пока не ясны: некоторые утверждают, что важную роль играют гормоны, другие выступают за то, что в давние времена, когда женщина должна была собирать съедобные растения и плоды, развились ее способности различать большее количество оттенков цвета.

## СПОСОБ ПРИМЕНЕНИЯ

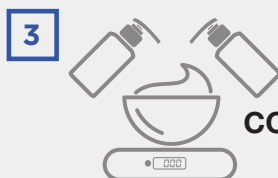
## ОСВЕТЛЕНИЕ НА 2 ТОНА С DETONEUP



1 Подготовить волосы, вымыв их **шампунем detoneUp**



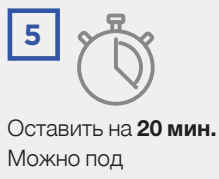
2 Промокнуть лишнюю воду



3 Смешать **detoneUp phase 1** с **detoneUp phase 2**  
**пример** 50 мл detoneUp phase 1 + 50 мл detoneUp phase 2



4 Нанести смесь как можно быстрее, а потом одеть полиэтиленовую шапочку



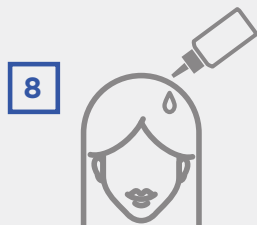
5 Оставить на **20 мин.** Можно под источником тепла



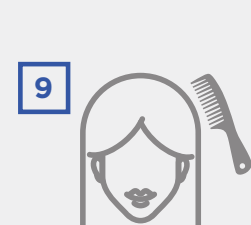
6 Тщательно смыть водой



7 Промыть голову **шампунем detoneUp**



8 Нанести **detoneUp neutralizer (нейтрализатор)**



9 Расчесать



10 Промыть водой

11 Если Вы не достигли желаемого эффекта, процедуру можно последовательно повторять до 3 раз, чтобы лучше избавиться от технического окрашивания. В противном случае следует завершить процедуру.

**ПРЕДУПРЕЖДЕНИЕ!**

**НЕ ДЕЙСТВУЕТ** на натуральный меланин волос (натуральный цвет), на прямые пигменты (COLORTRIBE). DetoneUp не заменяет традиционные окисляющие обесцвечиватели.

# REKREA

## RECLOSE&SHINE

### reKrea

#### нейтральный pH

Этот **регулятор пористости** был специально разработан для работы при нейтральном pH благодаря наличию отборных кератинов с сильными адсорбирующими и абсорбирующими свойствами. Они насыщают чешуйки кутикулы, без необходимости подкисления.

#### Активные ингредиенты:

- гидролизованный кератин

#### Сильные стороны:

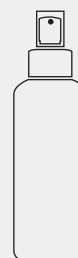
- восстанавливает баланс и насыщает пористость волос
- глубоко проникает в поврежденные участки волос
- сильное защитное действие на структурном уровне

#### Когда применять?

- обычное использование: перед укладкой
- используйте перед техническими процедурами (окрашивание, обесцвечивание или химическая завивка)



Объем упаковки: 250 мл



## СПОСОБ ПРИМЕНЕНИЯ

1



Распылить **reKrea** на волосы

2



Не смывать и приступить к технической процедуре (окрашивание, обесцвечивание или перманент) либо к сушке волос



# CONTROLCOLOR

Продукт для технических многофункциональных процедур в сочетании с нейтральными и щелочными продуктами.

Объем упаковки: 250 мл



## 1. ФУНКЦИЯ ЗАГУСТИТЕЛЯ

Увеличивает вязкость технического продукта для удовлетворения потребностей его использования.

## 2. ИЗОЛИРУЮЩАЯ ФУНКЦИЯ

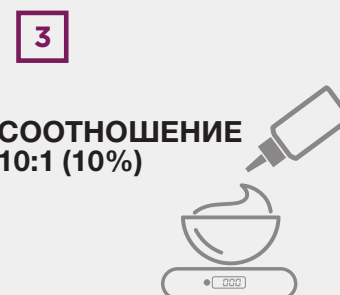
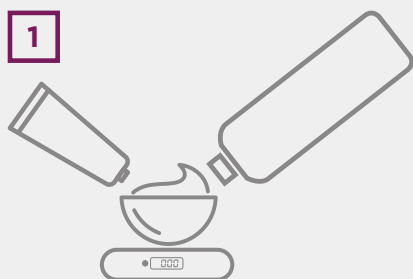
- Позволяет использовать различные композиционные составы окрашивания, размещая пряди в непосредственном контакте друг с другом, предотвращая при этом перенос цвета.
- Позволяет помещать окрашенные локоны рядом с неокрашенными волосами, при условии предварительного смачивания controlColor.



## СПОСОБ ПРИМЕНЕНИЯ

### РЕКОМЕНДОВАННЫЙ ОБЪЕМ

для Innovationevo - KeratinColor - White Meches - White Meches cream - KeratinDeco:



**Пример** 100 г Innovationevo + 150 г Oxigen + 10 г controlColor

Объем controlColor может быть рассчитан исходя из количества крем-краски или использованного порошка для обесцвечивания.

### РЕКОМЕНДОВАННЫЙ ОБЪЕМ для Colortribe:

**СООТНОШЕНИЕ  
10:1,5 (15%)**

**пример**

100 г COLORTRIBE с 15 г / 0,52 г controlColor



# NEUTRALCOLOR

## REFIX&STAY

Нейтрализатор щелочности

**Активные ингредиенты:**

- пантенол (провитамин B5)

**Объем упаковки: 100 мл**



Нейтрализует часть аммиака, содержащегося в красителях Innovationevo, которые таким образом можно использовать для окрашивания «тон в тон» вместе с oxigen (10 vol. 3%).

Это свойство делает neutralColor идеальным средством для тонирования на предварительно обесцвеченных волосах.

## СПОСОБ ПРИМЕНЕНИЯ

neutralColor сначала нужно смешать с крем-краской перед добавлением окислителя, объем которого рассчитывается только по количеству крем-краски.

**СОТНОШЕНИЕ**  
**1:1/2**



Отмерить 100 г **Innovationevo** з 50 г **neutralColor** и смешать

**пример**



Отмерить 150 г **Oxigen 10 vol. 3%** и добавить к предварительно подготовленной смеси



Нанести на волосы

neutralColor не меняет количество процедур применения красителя Innovationevo.



Trim 210.0 x 297.0 mm



# POSTCOLOR

## УСИЛИВАЕТ ОКРАШИВАНИЕ

### Шампунь pH 4.7/5.3

#### Активные ингредиенты:

- гидролизированный кератин
- UV-фильтр
- смесь кондиционеров

#### Сильные стороны:

- глубоко питает волосы после воздействия химических процедур
- функция 2 в 1 шампуня для тонких волос (шампунь / кондиционер)



Объем упаковки: 1000 мл - 250 мл



### Нейтрализатор pH 3.0/3.4

#### Активные ингредиенты:

- гидролизированный кератин
- аминокислоты шелка
- масло семян льна
- витамин Е (ацетат)

#### Сильные стороны:

- длительная стойкость и яркость цвета
- укрепляет волосы без их утяжеления



Объем упаковки: 1000 мл - 250 мл

## СПОСОБ ПРИМЕНЕНИЯ



1 Нанести **post color shampoo** после процедуры окрашивания



2 Хорошо помассировать, смыть, при необходимости повторить процедуру



3 Распределить **pH balancer** по волосам



4 Тщательно расчесать и оставить на несколько минут



5 Смыть водой



# STAINOUT

## УДАЛЕНИЕ ПЯТЕН КРАСКИ С КОЖИ

Защитное масло и средство для выведения пятен краски с кожи. Оно защищает кожу и мягко удаляет остатки красителей, присутствующих на эпидермисе.



Объем упаковки: 250 мл



НОВИНКА

## 2 СПОСОБА ПРИМЕНЕНИЯ

1



Нанести StainOut ватным диском непосредственно по контуру лица

2



Продолжить наносить краситель

1



Для удаления остатков краски с кожи, массирующими движениями нанести продукт непосредственно на участок, на котором проводилась процедура и тщательно смыть

*Permanent*

# КУДРЯВАЯ И ДОВОЛЬНАЯ

## Завораживающая прелесть кудрей, которые выглядят абсолютно естественно

**В**олосы всегда являются отражением вашей личности и ничто так не увеличивает жизненную силу и не придает задорности, как форма завитка. Завораживающая прелесть, которая есть в кудрях, в современных модных трендах причесок еще больше увеличивается и к ней добавляются природные объемы и оригинальные детали. Естественность превращается в цель, которую надо достичь, помня при этом о том, что каждый завиток имеет свою собственную историю, свои потребности и способ реагирования. Выбор стрижки и окрашивания не может быть навязан, но должен быть адаптирован к каждому завитку и выглядеть натурально.

Инновационная система завивки, разработанная в лабораториях BBCOS, идеально подходит для выражения естественности и легко применяется ко всем типам волос. Идеальные результаты, которые достигаются путем "создания системы" благодаря 3 продуктам с 3 конкретными действиями, для получения четко очерченного локона, с идеальной фиксацией и бережным воздействием на структуру волоса.

**CURLISH  
СТАНОВИТСЯ  
ЕСТЕСТВЕННЫМ  
ВЫБОРОМ**

“

### ДЛЯ КАЖДОЙ ФОРМЫ СВОЙ ЗАВИТОК

Круглое лицо? С помощью каскадных стрижек средней длины Вы сможете сделать лицо более утонченным. Противоположного эффекта следует избегать при слишком коротких и традиционных стрижках. Длинный боб, асимметричный или без применения филирования для объемных волос, всегда остается правильным выбором. Овальное лицо может позволить себе многое: длинные, средние и короткие стрижки. А что относительно коротких стрижек? Рискованный выбор для волос с объемными кудрями, хотя это может быть практичным и стильным решением для тех, у кого кудри менее выражены. Те, у кого квадратная форма лица, могут смягчить его черты объемными стрижками, сглаживающими черты лица. Для лица в форме сердца гармонизация скул является каноном, поэтому выбирайте длинный боб и избегайте коротких стрижек. Вытянутое лицо будет менее удлиненным с кучерявыми волосами в сочетании с бобом и короткими, объемными стрижками. Если Вам нравятся длинные волосы, такой вариант также возможен, но избегайте слишком каскадных стрижек.



Trim 210.0 x 297.0 mm





# CURLISH

## Активные ингредиенты:

- экстракты риса
- экстракты бамбука
- пантенол (провитамин B5)
- малеат

## Характеристики:

- не содержит тиогликоли
- на основе цистеамина

### 1. Plex protector

готовит волосы к процедуре и обеспечивает лучший результат. Эксклюзивная технология MyPlex Technology с добавлением в формулу малеата гарантирует максимальную защиту волосяного стержня и защищает его от стресса во время химической завивки.

### 2. Waving serum

гарантирует стойкость и долговечность локона, **в его состав не входят тиогликоли с целью предотвратить агрессивное воздействие на волосы.** Экстракты риса и бамбука придают эластичность и увлажняют, а также обеспечивают естественность, в то же время **Cysteamine делает продукт деликатным** и таким, который подходит к любому типу кожи головы.

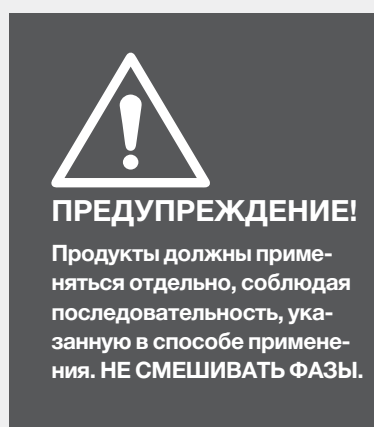
### 3. Neutralizing serum

действует в последней фазе процедуры, мягко восстанавливая естественную структуру волос и обеспечивая длительный эффект.



## Объемы упаковки:

- 15 мл
- 100 мл
- 100 мл





## СПОСОБ ПРИМЕНЕНИЯ



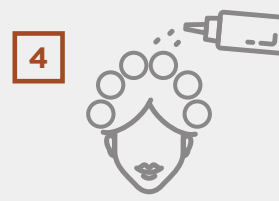
1  
Вымойте волосы мягким шампунем



2  
Промокните волосы и удалите остатки влаги полотенцем



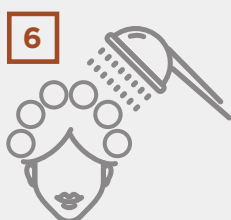
3  
Нанесите **Curlish Plex-Protector** по всему объему волос



4  
Приступайте к накручиванию бигудей и одновременно наносите **Curlish waving serum** равномерно по всем бигудям, оденьте полиэтиленовую шапочку



5  
Оставьте на **5-30 мин.** в зависимости от типа волос, с которыми Вы работаете, для достижения желаемого результата. Во время воздействия постоянно проверяйте, чтобы оценить реальные изменения



6  
Тщательно промойте. Удалите излишки воды



7  
Нанесите **Curlish serum neutralizing** равномерно на все бигуди



8  
Оставьте на **5 мин.**, затем снимите бигуди и оставьте волосы «отдохнуть» на пару минут.



9  
Тщательно смойте



10  
Нанесите кондиционер, оставьте на несколько минут



11  
Промойте



12  
Высушите

## “ Кто изобрел перманент?

Отцом современного перманента (химической завивки) является немецкий парикмахер Карл Людвиг Несслер, который сам себя называл «французским» Шарлем Нестле. Методика была опробована на его жене Катарине Лайбл, которой Несслер дважды обжег волосы и кожу головы, прежде чем успешно выполнил первый «официальный» перманент в своем салоне красоты на Оксфорд-стрит в Лондоне. Это произошло 8 октября 1906 года. С началом Первой мировой войны Несслер переехал в Соединенные Штаты, где через несколько лет основал империю салонов красоты, в которых также предлагал клиентам другие изобретения: накладные ресницы и набор для самостоятельного выполнения перманента дома. Он потерял все во время кризиса 29-го года.

## Выпрямление

# “ПРОСТО ПРЯМЫЕ”

## Когда ровное становится идеальным

**В** некоторых азиатских странах прямые волосы являются абсолютным каноном красоты и незамедлительно придают Вашему имиджу шик, который усиливает стрижка и окрашивание. Поэтому неудивительно, что прилагательное «совершенный» используется рядом с прилагательным «гладкий». В реальности идеальной гладкости в природе не существует, и все волосы имеют тенденцию к

некоторой волнистости. Поэтому чтобы достичь подлинного совершенства, Вы должны довериться опытным рукам специалиста, который сначала определит потребности и характеристики волос каждой женщины, а затем выберет наиболее правильные техники и подходящие продукты по уходу за волосами. Очевидно, совершенство может быть достигнуто также соответствующей стрижкой, вызывающей челкой или, почему бы и нет, вывернутыми кончиками ... и ключевое слово

здесь всегда "креативность". Но чтобы творить, каждый великий художник требует идеально гладкую канву. BBCOS разработал особый уход для волос, который соответственно обеспечит идеальную гладкость с гарантированным результатом, без утяжеления волос. Его название Styliss. Продукт, который в руках заботливого и подготовленного профессионала дает непревзойденные результаты для всех типов волос.



ИННОВАЦИОННЫЙ ПРОДУКТ,  
КОТОРЫЙ ОКОНЧАТЕЛЬНО  
ОБЪЕДИНИТ «РОВНЫЙ» И  
«ИДЕАЛЬНЫЙ»



## Как сделать лицо идеальным?

Форма лица является основополагающим фактором при выборе стрижки и гармоничного стиля. Для прямых волос идеальным является овальная форма лица. Гармоничные пропорции овального лица не должны теряться на фоне роскошных волос и, таким образом, для него подходит гладкие длинные или короткие, но не очень объемные волосы. Круглое лицо и прямые волосы идут рука об руку с боковой линией и стрижкой средней длины каскадом для облегчения и предоставления ощущения вертикальности.

Лицо в виде сердца имеет ярко выраженные скулы, но сбалансированные пропорции, и следовательно, ему подходят прямые волосы, но следует избегать слишком «плоского» эффекта.



# STYLISS

Идеальное сочетание,  
все в комплекте и на длительное время



Красивым, удобным и практичным является набор STYLISS, который включает средства для выпрямления волос без вреда для них, и в одной упаковке. Таким образом, Вы сразу получаете все необходимое для безупречного и длительного результата.





## СПОСОБ ПРИМЕНЕНИЯ

Очень важно провести тщательную диагностику волос, чтобы выбрать правильный способ работы с ними.

**Если волосы чистые:** сразу наносите средство для выпрямления STYLISS.

**Если волосы грязные:** рекомендуется применять шампунь с нейтральным pH и дождаться их полного высыхания, прежде чем начинать процедуру выпрямления.



Разделите волосы на 4 большие части



Начиная с области затылка, разделите на небольшие пряди (толщиной около 1 см) и распылите **styliss smoothing treatment** на расстоянии 0,5 см от кожи головы до кончиков волос



Легко помассируйте каждую прядь руками и расчешите



Как только нанесете, расчешите волосы и оставьте настолько, насколько потребуется. (см. таблицу)



После времени применения, аккуратно промойте волосы проточной водой на протяжении 15 секунд



Высушите волосы феном и щеткой



Перед выпрямлением распылите **styliss smoothing protector** на все волосы (см. стр. 47). В данном случае, нет определенного времени выдержки



Начиная с области затылка, разделите на небольшие пряди (ориентировочная толщина 0,5 см), держите волосы натянутыми с помощью расчески, пройдите плойкой от корней до кончиков волос. Для регулирования температуры и количества проходов смотрите таблицу.

ЖЕЛАЕМЫЙ РЕЗУЛЬТАТ	ВРЕМЯ ПРИМЕНЕНИЯ	ТЕМПЕРАТУРА ВЫПРЯМИТЕЛЯ ВОЛОС *	КОЛИЧЕСТВО ПРОХОДОВ ВЫПРЯМИТЕЛЯ ВОЛОС
АБСОЛЮТНАЯ ГЛАДКОСТЬ	50 МИН.	180° / 200° белые волосы, сильно обесцвеченные — 210° окрашенные волосы — 230° натуральные волосы	10/12 ПРОХОДОВ
УМЕНЬШЕНИЕ ОБЪЕМА	30 МИН.	180° / 200° белые волосы, сильно обесцвеченные — 210° окрашенные волосы — 230° натуральные волосы	8/10 ПРОХОДОВ
АНТИФРИЗ	20 МИН.	180° / 200° белые волосы, сильно обесцвеченные — 210° окрашенные волосы — 230° натуральные волосы	6/8 ПРОХОДОВ

\* Значения, приведенные в колонке (температура выпрямителя), ориентировочные.

**Температура может варьироваться в зависимости от структуры волос.** Рекомендуется провести тест на одной пряди для регулирования температуры плойки в зависимости от реакции волос.

# STYLISS

## ПРОЦЕДУРА ВЫПРЯМЛЕНИЯ ВОЛОС

От одного продукта вы получаете абсолютную гладкость, уменьшаете объем и регулируете завиток

### Активные ингредиенты:

- экстракт риса
- экстракт бамбука
- гидролизированный кератин
- малеат
- содержит *trametes versicolor* (гриб)

### Характеристики:

- не содержит формальдегид
- продолжительность применения: **около 3 месяцев**. Может варьироваться в зависимости от состояния ваших волос, а также косметического средства, которое применяется во время мытья волос после процедуры



После нанесения продукта, при соблюдении времени экспозиции, которое указано в таблице, активные ингредиенты обволакивают волос и образуют на нем пленку. Благодаря выпрямителю продукт приклеивается к волосам и при контакте с теплом дает удивительный эффект распрямления. После процедуры, во время сушки феном, тепло стимулирует активные ингредиенты, которые восстанавливают волосы до гладкого состояния.



Объем упаковки: 300 мл



## Сколько лет фену?

Как это делалось до появления фена? Очень медленно! Настолько, что уже в конце 19 века в салонах красоты можно было увидеть сооружения в виде колпака, соединенного с газовой плитой, с которой благодаря кривошипу направлялся горячий воздух на волосы клиента. А как насчет современного фена в домашних условиях? Он родился благодаря пылесосу, который в начале 20 века появился в домах ... и женщины начали использовать исходящую струю воздуха как фен. Интуиция, которая в 1920 году привела к появлению первого прототипа современного фена - он объединил пылесос с мотором блендера, который своим вращательным движением направлял воздух на волосы.

# STYLISS

## ЗАЩИТА ВО ВРЕМЯ ВЫПРЯМЛЕНИЯ

### Активные ингредиенты:

- N.M.F. *натуральные увлажняющие элементы* (мочевина)
- сорбит

### Характеристики:

- фторсодержащие полимеры с водонепроницаемым действием

### Сильные стороны:

- богат увлажняющими веществами и термоактивными ингредиентами, которые улучшают структуру поверхностного слоя волос путем активации атмосферного влагоотталкивающего барьера
- отличный термальный восстановитель



При термическом процессе (сушке) он защищает волосы от тепла.

**Благодаря инновационному водостойкому составу, Styliss защищает прическу от влажности, поддерживая эффект гладких волос. Продукт предназначен для использования в качестве вспомогательного средства для процедуры выпрямления с помощью Styliss.**



Объем упаковки: 100 мл



## СОХРАНЕНИЕ РЕЗУЛЬТАТА

Для сохранения длительного результата мы рекомендуем:

- Вымыть волосы **мягким шампунем** (линейка продуктов Kristalevo)
- **Всегда применять маску** (линейка продуктов Kristalevo)
- Перед сушкой волос **распылить STYLISS SMOOTHING PROTECTOR** по всей длине
- **Тщательно высушить** волосы.



### ПРЕДУПРЕЖДЕНИЕ!

Помните, что STYLISS активируется с помощью тепла. Для достижения идеального результата выпрямления волос надо тщательно высушить волосы феном. При необходимости используйте выпрямитель для волос.

---

*Kristalevo & Kristal Basic*


---

# СВЕТ В ЭВОЛЮЦИИ

## Когда совершенство кристалла находит способ расти

**В**ы бы сказали, что кристалл живой? И все же он растет, развивается. Это одна из многих магий, которыми Природа нас удивляет. Теперь, когда мы Вас заинтриговали, можете поискать в интернете различные видео о возможных экспериментах, которые можно делать даже в домашних условиях, чтобы увлечься, наблюдая за ростом кристаллов. Для нас это отправная точка, чтобы поговорить об эволюции наших продуктов Kristals, которые, как линия Kristal Basic, растут и развиваются вместе с Kristalevo. Основанные на рецептуре из жидких кристаллов, обе линии продуктов усиливают яркость и естественную мягкость волос, придавая сияние и возможность легкого расчесывания даже окрашенным волосам и волосам с перманентом.

**ИХ ОСОБЕННАЯ  
ФОРМУЛА СОЗДАЕТ  
БАРЬЕР, КОТОРЫЙ  
ОБВОЛАКИВАЕТ  
ВОЛОСЫ, НЕ СМАЗЫВАЯ  
И НЕ УТЯЖЕЛЯЯ ИХ,  
ЗАЩИЩАЯ ОТ СОЛНЦА  
И НЕГАТИВНОГО  
ВЛИЯНИЯ  
ОКРУЖАЮЩЕЙ СРЕДЫ.**

К этому действию Kristalevo добавляет преимущества семян льна, арганового масла и экстракта морских водорослей, которые надолго питают и увлажняют волосы естественным способом.

Две линии, наполненные продуктами, чтобы удовлетворить различные потребности, так же как кристалл с его тысячью гранями.







**KENAZ:**  
**любовь к себе**

Значение руны Кеназ заключается в силе огня, в его свете и тепле для тех, кто осознает свои собственные изменения. Поэтому, Kenaz является символом любви к себе и нашей истинной особенностями.

---

# KRISTALEVO

## ЗДОРОВЬЕ ВОЛОС

Процедуры для всех типов  
волос и частого мытья

### Эликсир шампунь- кондиционер pH 6.3/6.5

#### Активные ингредиенты:

- масло семян арганы
- масло семян льна
- смесь кондиционеров
- протектор от УФ-лучей

#### Сильные стороны:

- Функция шампуня 2 в 1 для тонких волос (шампунь/кондиционер)



Объем упаковки: 1000 мл - 300 мл



### Эликсир-кондиционер pH 4.8/5.3

#### Активные ингредиенты:

- масло семян арганы
- масло семян льна
- аминокислоты шелка
- витамин E (ацетат)



Объем упаковки: 1000 мл - 250 мл

#### Сильные стороны:

- препятствует ежедневному стрессу волос
  - поставляет питательные вещества
- легкое расчесывание, придает блеск волосам
- защита от статического электричества и негативного влияния окружающей среды

## СПОСОБ ПРИМЕНЕНИЯ



1 Нанести **Эликсир шампунь-кондиционер** на влажные волосы и втереть его



2 Промыть



3 Нанести **Эликсир-кондиционер** и тщательно втереть в волосы



4 Оставить на несколько минут и смыть







# KRISTALEVO

## ЗДОРОВЬЕ ВОЛОС

### Терапия для сухих и обезвоженных волос

#### Увлажняющий шампунь для волос pH 6.1/6.5

##### Активные ингредиенты:

- масло семян арганы
- масло семян льна
- экстракты морских водорослей (aphanizomenon flos-aquae, chlorella pyrenoidosa, spirulina maxima)
- протектор от УФ-лучей



Объем упаковки:  
1000 мл - 300 мл



#### Увлажняющий крем для волос pH 4.8/5.2

##### Активные ингредиенты:

- масло семян арганы
- масло семян льна
- экстракты морских водорослей (aphanizomenon flos-aquae, chlorella pyrenoidosa, spirulina maxima)



Объем упаковки:  
1000 мл - 250 мл

##### Сильные стороны:

- восстанавливает волосы, глубоко укрепляя их
- придает шелковистость и блеск
- не утяжеляет

## СПОСОБЫ ПРИМЕНЕНИЯ



1 Нанести **Увлажняющий шампунь для волос** на влажные волосы и помассировать



2 Промыть



3 Нанести **Увлажняющий крем для волос** и тщательно помассировать



4 Оставить на несколько минут и промыть

# KRISTALEVO

## ЗДОРОВЬЕ ВОЛОС

Терапия без ополаскивания для ломких  
волос и после салонных процедур

### Увлажняющий лосьон

#### Активные ингредиенты:

- масло семян арганы
- масло семян льна
- экстракты морских водорослей  
(aphanizomenon flos-aquae,  
chlorella pyrenoidosa, spirulina maxima)
- экстракт центеллы азиатской
- витамин Е ацетат

#### Сильные стороны:

- питает и увлажняет поврежденные волосы
- придает объем, блеск и необыкновенную легкость расчесыванию

#### Объем упаковки:

12 мл x 12 флаконов



## СПОСОБ ПРИМЕНЕНИЯ



1  
Нанести продукт на вымытые влажные волосы, помассировать



2  
Оставить на **2-3 мин.**  
Приступить к укладке без ополаскивания



### Шампунь, массаж ... релаксация

Массаж кожи головы во время нанесения шампуня вызывает приятное чувство и одновременно это очень полезно для волос, при условии его правильного выполнения. Прежде всего его следует делать очень мягко, без чрезмерного трения, избегая нежной области висков. Массируйте кожу головы, совершая круговые движения, начиная с боков головы и доходя до ее верхушки.

# KRISTALEVO

## ЗДОРОВЬЕ ВОЛОС

Идеально для волос после салонных процедур

### Питательный шампунь для волос pH 6.2/6.4

#### Активные ингредиенты:

- масло семян арганы
- масло семян льна
- молочные белки
- смесь кондиционеров
- протектор от УФ-излучения

#### Сильные стороны:

- Функция шампуня 2 в 1 для тонких волос (шампунь / кондиционер)



Объем упаковки:  
1000 мл - 300 мл



### Питательная маска для волос pH 4.7/5.2

#### Активные ингредиенты:

- масло семян арганы
- масло семян льна
- аминокислоты шелка
- молочные белки
- витамин Е ацетат



Объем упаковки:  
1000 мл - 250 мл

#### Сильные стороны:

- глубоко питает волосы, восстанавливая баланс PH до здорового физиологического состояния
- придает эластичность и яркость
- не утяжеляет

## СПОСОБ ПРИМЕНЕНИЯ



1 Нанести **Питательный шампунь для волос** на влажные волосы и помассировать



2 Промыть



3 Нанести **Питательную маску для волос** и тщательно помассировать



4 Оставить на несколько минут и промыть



# KRISTALEVO

## ЗДОРОВЬЕ ВОЛОС

### Процедура ополаскивания после салонных процедур и для сухих волос

#### Питательный лосьон

##### Активные ингредиенты:

- масло семян арганы
- масло семян льна
- молочные белки

##### Сильные стороны:

- идеально для окрашенных, обесцвеченных и волос после химической завивки для удаления остатков щелочных процедур
- питает, придает блеск и облегчает расчесывание



Объем упаковки: 12 мл x 12 флаконов



## СПОСОБ ПРИМЕНЕНИЯ

1



После мытья шампунем,  
промокните волосы

2



Распределите  
аккуратно эмульсию на  
волосы

3



Оставьте  
на **4-5 мин.**  
и промойте









# KRISTALEVO

## FINISHING IDEAS

Продукты этой серии питают и увлажняют  
даже самые ломкие волосы

### Жидкие кристаллы

#### Активные ингредиенты:

- масло семян арганы
- масло семян льна

#### Сильные стороны:

- естественный барьер, защищающий волосы от солнца и воздействия окружающей среды
- питательные вещества придают блеск, мягкость волосам, шелковистость, облегчают расчесывание
- не придают жирности
- не утяжеляют волосы

Объем упаковки: 50 мл - 30 мл



## СПОСОБ ПРИМЕНЕНИЯ



1  
Может применяться как на сухие, так и на влажные волосы. Налейте необходимое количество продукта на ладони и распределите его по всей длине волос до самых их кончиков

# KRISTALEVO

## FINISHING IDEAS

### Формирует и питает вьющиеся волосы

#### Крем для вьющихся волос pH 4.8/5.2

##### Активные ингредиенты:

- масло семян арганы
- масло семян льна
- провитамин B5 (пантенол)
- UV фильтр

Питательный крем для вьющихся волос. Он глубоко питает и закрывает чешуйки кутикулы, придавая силу волосам. Он формирует локоны и придает им мягкость, устраняя сильную волнистость волос.



Объем упаковки: 250 мл



## СПОСОБЫ ПРИМЕНЕНИЯ



Нанести необходимое количество продукта на ладони, равномерно распределить его по всему объему волос



Не смывать, продолжить сушить феном или диффузором



## Как быстро растут волосы?

Волосы постоянно восстанавливаются, и на их рост влияют этническая принадлежность, пол, возраст, ритм и повседневный образ жизни. В среднем волосы отрастают на 1 мм в день. Их рост ускоряется летом благодаря высоким температурам. У азиатов волосы растут примерно на 1,3 см в месяц, у европейцев на 1,2 см, а у африканцев на 1 см в месяц. С годами рост волос уменьшается, они растут примерно с 50 лет на 0,25 см в месяц. Последний фактор, который влияет на рост - это пол: женские волосы растут быстрее мужских.

# KRISTALEVO

## FINISHING IDEAS

### Эффект мокрых волос или сильная фиксация?

#### Wet look gel

Гель для эффекта мокрых волос

##### Активные ингредиенты:

- масло семян арганы
- масло семян льна
- сорбит
- алоэ барбаденсис
- защита от УФ-лучей

##### Сильные стороны:

- влажные волосы
- подходит для всех стилей и видов прически
- придает силу, эластичность и блеск
- не оставляет следов
- смывается шампунем



Объем упаковки: 250 мл



#### Power fix gel

Гель сильной фиксации

##### Активные ингредиенты:

- масло семян арганы
- масло семян льна
- сорбит
- алоэ барбаденсис
- протектор от УФ-лучей

##### Сильные стороны:

- сильная фиксация
- длительный эффект
- подходит для всех стилей и типов прически
- не повреждает волосы
- не оставляет следов
- смывается шампунем



Объем упаковки: 250 мл

## СПОСОБ ПРИМЕНЕНИЯ

1



Небольшое количество геля нанесите на влажные или сухие волосы и сформируйте их в соответствии с желаемым стилем



## KRISTALEVO

## FINISHING IDEAS

Своя фиксация  
на каждый случай

**Nutritive mousse****Питательный мусс****Активные ингредиенты:**

- масло семян арганы
- масло семян льна
- аминокислоты шелка

Идеальное решение  
для сухих и ломких волос

**Soft look mousse****Мусс мягкой фиксации****Активные ингредиенты:**

- масло семян арганы
- масло семян льна
- гидролизированный белок пшеницы

Разработан для легкой  
фиксации.  
Мусс обеспечивает  
мягкую и нежную  
фиксацию прически



Объем упаковки: 300 мл

**Strong look mousse****Мусс сильной фиксации****Активные ингредиенты:**

- масло семян арганы
- масло семян льна
- пантенол (провитамин B5)
- аминокислоты шелка

Для сильной фиксации.  
Питает и увлажняет волосы

**Power fix mousse****Мусс мощной фиксации****Активные ингредиенты:**

- масло семян арганы
- масло семян льна
- пантенол (провитамин B5)
- аминокислоты шелка

Сверхсильная фиксация.  
Длительная фиксация для  
каждого вида прически,  
укрепляет волосы

## СПОСОБ ПРИМЕНЕНИЯ

1



Хорошо встряхнуть  
перед использованием

2



Перевернуть  
и распределить  
средство на ладони

3



Нанести на волосы  
и просушить их феном

# KRISTALEVO

## FINISHING IDEAS

### Для естественной фиксации (без газа)

#### Anti frizzy hair spray (no gas) Спрей против кудрей (без газа)

##### Активные ингредиенты:

- масло семян арганы
- масло семян льна

Высокоэффективный экологичный лак для волос без сжатого газа. Легкая фиксация

##### Сильные стороны:

- защита волос от непогоды
- не оставляет следов
- придает волосам блеск и шелковистость

Объем упаковки: 300 мл



#### Power fix hair spray (no gas) Спрей сильной фиксации (без газа)

##### Активные ингредиенты:

- масло семян арганы
- масло семян льна

Высокоэффективный экологичный лак для волос без сжатого газа. Сильная фиксация

##### Сильные стороны:

- защита волос от непогоды
- не оставляет следов
- придает волосам блеск и шелковистость
- естественная и длительная фиксация прически

Объем упаковки: 300 мл



##### Активные ингредиенты:

- масло семян арганы
- масло семян льна
- витамин Е ацетат



## СИЯЮЩИЕ ВОЛОСЫ

Образует защитную пленку, которая усиливает сияние волос без утяжеления.

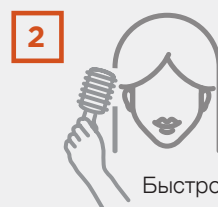


Объем упаковки: 150 мл

## СПОСОБ ПРИМЕНЕНИЯ



1 Распылить на расстоянии 20-25 см от головы



2 Быстро высыхает и может быть удален несколькими движениями щетки для волос

# KRISTALEVO

## FINISHING IDEAS

### Сильная фиксация длительного действия

#### Strong hair spray

##### Активные ингредиенты:

- масло семян арганы
- масло семян льна

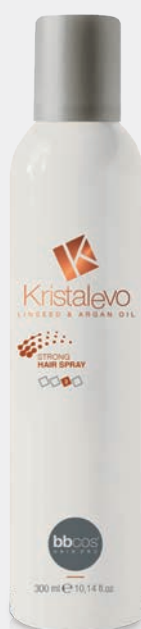
Лак для волос сильной фиксации

##### Сильные стороны:

- сильная фиксация волос
- защищает от непогоды
- не оставляет следов



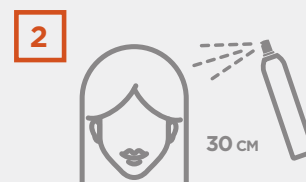
Объем упаковки: 300 мл



#### СПОСОБЫ ПРИМЕНЕНИЯ



Хорошо встряхнуть  
перед использованием



Распылить на волосы на  
расстоянии около 30 см



### Тайна египетских женщин

Лак для волос в том смысле, как мы его понимаем, был изобретен в США, и впервые появился на рынке в 1948 году. Но проблема фиксации прически была хорошо известна еще в древности. Было обнаружено, что древние египтяне использовали смесь говяжьего жира, касторового масла, пчелиного воска и сосновой смолы с возможным добавлением, по желанию, ароматического фисташкового масла. Работало ли это? Глядя на некоторые мумии, мы можем увидеть прически, которые остаются неизменными после 3500 лет.



# KRISTAL BASIC

Усиливает блеск и придает  
естественную мягкость

**Liquid crystals**  
**Жидкие кристаллы**

**Активные ингредиенты:**

- масло семян льна

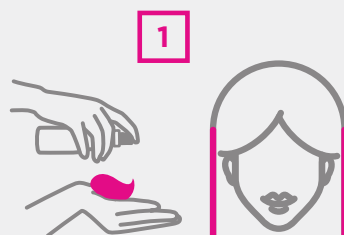
**Сильные стороны:**

- придает сияние и облегчает уход за окрашенными волосами и после химической завивки
- особая формула создана для защиты от термических и внешних атмосферных воздействий
- не оставляет жирных следов
- не утяжеляет волосы

**Объем упаковки: 100 мл - 60 мл**



## СПОСОБ ПРИМЕНЕНИЯ



Можно наносить на сухие  
или влажные волосы.  
Нанести необходимое количество  
на ладони и распределить по всей длине  
и на кончиках волос

# KRISTAL BASIC

## Процедура ополаскивания для сухих, поврежденных волос

### Normalizing oil Нормализующее масло

#### Активные ингредиенты:

- масло семян льна

#### Сильные стороны:

- обезжиривает кожу, устраняет примеси и остатки щелочи
- семена льна питают, придают сияние волосам и облегчают расчесывание

Объем упаковки: 10 мл x 12 флаконов



## СПОСОБ ПРИМЕНЕНИЯ



1 После мытья шампунем  
удалить остатки влаги



2 Распределить  
средство, образуя  
легкую эмульсию



3 Воздействие  
**3-4 мин.**, затем  
промыть

# KRISTAL BASIC

Идеальное решение для балансировки уровня pH волос

**Regenerating shampoo**  
Регенерирующий шампунь  
pH 5.8/6.8

**Активные ингредиенты:**

- масло семян льна
- пантенол (провитамин B5)

**Сильные стороны:**

- мягко очищает
- придает блеск и мягкость даже очень сухим и ломким волосам



**Объем упаковки:**  
10 л - 5 л - 1500 мл - 500 мл



**Regenerating mask**  
Регенерирующая маска  
pH 5.1/6.1

**Активные ингредиенты:**

- масло семян льна
- аминокислоты шелка
- витамин E (ацетат)

**Сильные стороны:**

- легкое расчесывание
- питание и увлажнение



**Объем упаковки:**  
1500 мл - 500 мл

## СПОСОБ ПРИМЕНЕНИЯ



Нанести **Regen. shampoo** на влажные волосы, тщательно помассировать



Оставить на волосах, промыть и повторить процедуру



Нанести **Regenerating mask**, равномерно распределить на вымытые и просушенные полотенцем волосы, тщательно помассировать



Оставить на **3-4 мин.** и тщательно промыть



# KRISTAL BASIC

Идеально подходит для всех типов волос

**Almond Milk shampoo**  
Шампунь с миндальным молочком  
pH 6.3/6.7

**Активные ингредиенты:**

- масло семян льна
- пантенол (провитамин B5)
- экстракт миндаля

**Сильные стороны:**

- мягко очищает
- придает блеск и мягкость очень сухим и ломким волосам



**Объем упаковки:**  
10 л - 5 л - 1500 мл - 500 мл



**Almond Milk mask**  
Маска с миндальным молочком  
pH 5.5/6.5

**Активные ингредиенты:**

- масло семян льна
- экстракт миндаля

**Сильные стороны:**

- значительно облегчает расчесывание
- питание и увлажнение



**Объем упаковки:**  
1500 мл - 500 мл

## СПОСОБ ПРИМЕНЕНИЯ



Нанесите **Almond Milk shampoo** на влажные волосы, тщательно помассируйте.



Оставьте на волосах, промойте и повторите процедуру



Равномерно, тщательно массируя, нанесите **Almond Milk cream** на вымытые и слегка подсушенные волосы



Оставьте на **3-4 мин.** и тщательно промойте

# KRISTAL BASIC

Подходит для частого применения

**Fruit shampoo**  
Фруктовый шампунь  
pH 6.3/6.7

**Активные ингредиенты:**

- масло семян льна
- пантенол (провитамин B5)
- экстракт лимона
- экстракт манго

**Сильные стороны:**

- благодаря содержанию витаминов, шампунь мягко воздействует на волосы во время каждого мытья



**Объем упаковки:**  
10 л - 5 л - 1500 мл - 500 мл



Идеально для мытья жирных волос

**Mint shampoo**  
Мятный шампунь  
pH 6.3/6.7

**Активные ингредиенты:**

- масло семян льна
- пантенол (провитамин B5)
- ментол

**Сильные стороны:**

- глубоко очищает кожу головы и волосы, оставляет приятное ощущение свежести



**Объем упаковки:**  
10 л - 5 л - 1500 мл - 500 мл

## СПОСОБ ПРИМЕНЕНИЯ



Нанести **шампунь**, тщательно массируя кожу головы



Промыть и повторить процедуру

# KRISTAL BASIC

Идеально подходит  
для фиксации укладки

**Strong Mousse**  
Мусс сильной фиксации

**Активные ингредиенты:**

- масло семян льна

**Сильные стороны:**

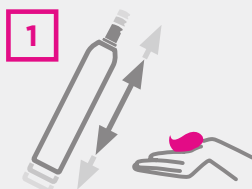
- придает силу и блеск волосам
- сильная фиксация
- придает волосам объем, не утяжеляя их



Объем упаковки: 500 мл



## СПОСОБ ПРИМЕНЕНИЯ



**1**  
Встряхнуть баллончик  
и выдавить небольшое  
количество продукта



**2**  
Распределить  
равномерно на  
волосы и расчесать



**3**  
Приступить к  
процедуре сушки



# KRISTAL BASIC

Эффективная  
и длительная  
фиксация укладки

**Spray lacquer**  
**Лак-спрей**

**Активные ингредиенты:**

- масло семян льна

**Сильные стороны:**

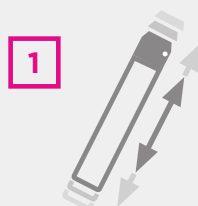
- придает блеск и защищает волосы от воздействия окружающей среды
- легко удаляется несколькими движениями щетки для волос



**Объем упаковки: 500 мл**



## СПОСОБ ПРИМЕНЕНИЯ



Перед применением  
хорошо встряхнуть



Распылить по краю  
укладки на расстоянии 30 см

# KRISTAL BASIC

Для облегчения  
укладки волос

## Styling Fixer Стайлинг фиксатор

### Активные ингредиенты:

- масло семян льна

### Сильные стороны:

- обеспечивает объем, легкость расчесывания и блеск
- естественным путем на длительное время фиксирует причёску



Объем упаковки: 250 мл



## СПОСОБ ПРИМЕНЕНИЯ



Распылите продукт на корни на расстоянии примерно 10 см от вымытых волос головы



Приступайте к укладке

## СИЛЬНЫЙ ГЕЛЬ ДЛЯ ФИКСАЦИИ

### Активные ингредиенты:

- масло семян льна

Объем упаковки: 500 мл



### Характеристики:

- Сильный фиксирующий гель

### Сильные стороны:

- фиксирует даже самые экстремальные причёски на длительное время, не повреждая волосы
- питает, делая волосы блестящими и более яркими
- не оставляет следов



## СПОСОБ ПРИМЕНЕНИЯ



Нанести небольшое количество геля на ладони, распределить на сухие или влажные волосы и сделать желаемую укладку

Трихологическая линия

# ПРИРОДА - ИСТОЧНИК КРАСОТЫ

## Восстановительная магия растений на грани науки и жизни

**Э**ти неизвестные стволовые клетки... Но только не для BBCOS – мы начали тщательно изучать восстановление растений и смогли определить и использовать их мощные регенеративные возможности. BBCOS участвует в исследованиях стволовых клеток растений: глобальный нравственный выбор, о котором никогда не следует забывать. Если сказать проще, стволовые клетки являются «материнскими клетка-

ми», из которых происходят все другие виды клеток более специфического назначения. Они могут заменить «старые» клетки, когда те больше не функционируют или отмирают, восстанавливая слабые или поврежденные ткани и структуры. Для ухода за волосами стволовые клетки, после процесса очистки, который сохраняет их бесценное наследие с точки зрения функциональности, могут быть использованы с огромной пользой во многих сферах. BBCOS выделяет эти клетки (Сертифи-

каты Ecosert и Natrue) из корней, стебля и листьев Морского фенхеля, которой играет огромную роль в восстановлении тканей кожи головы и богат антиоксидантами, противовоспалительными и противобактериальными веществами, такими как фенольная и хлорогеновая кислоты.

ПРОДУКТЫ ЛИНИИ MERISTEMA -  
ЭКСКЛЮЗИВНЫЕ  
ДЕТОКСИКАЦИОННЫЕ СРЕДСТВА  
УХОДА, ОБЛАДАЮЩИЕ ОЧИЩАЮЩИМ  
И УКРЕПЛЯЮЩИМ ЭФФЕКТОМ,  
ИДЕАЛЬНО ПОДХОДЯТ ДЛЯ **БОРЬБЫ С  
ВЫПАДЕНИЕМ ВОЛОС, ПЕРХОТЬЮ И  
ИЗБЫТКОМ КОЖНОГО САЛА.**





## **Более жизнеспособные и здоровые вместе с растениями**

Независимо от того, разговариваете ли вы с ними или нет, жизнь рядом с растениями положительно влияет на наше здоровье. Кроме того, что растения играют декоративную роль и окружают нас красотой, на самом деле растения очищают воздух благодаря фотосинтезу, который поглощает углекислый газ и выделяет кислород. Они повышают настроение, потому что садоводство - это вид отдыха; поглощают шум, действуя как защитный экран, и приглушают звуки, особенно в небольших закрытых пространствах, а также поддерживают вашу энергетику.

---





# MERISTEMA

## Мицеллярная терапия

### Активные ингредиенты:

- сорбит \*
- масло виноградных косточек
- конопляное масло \*\*
- критмум морской (фенхель)
- ментол



### Объем упаковки:

15 мл x 6 шариковых аппликаторов

## Система Roll-on с оздоровительным действием на кожу головы



Устраняет загрязнения, питает, идеально подходит для здорового роста волос. Его особенно нежная рецептура, благодаря использованию эмульгаторов, производимых из сахара и овощей, делает процедуру пригодной для чувствительной кожи.



## Увлажняющая терапия pH 6.1/6.5

### Активные ингредиенты:

- критмум морской
- бетаин \*
- ментол
- бамбуковый уголь \*
- натрия кокоил глутамат \*

Специально разработанный для мягкого воздействия на кожу, способен глубоко увлажнять волосы и обогащать их текстуру поверхностно-активными веществами на основе природных аминокислот. Шампунь 2 в 1 (Шампунь-кондиционер).



Объем упаковки: 500 мл - 100 мл в комплекте для розничной торговли

## Шампунь + крем для укрепляющего эффекта



## Шелковая терапия pH 4.1/4.5

### Активные ингредиенты:

- масло Ши
- критмум морской
- бамбуковый уголь \*
- димоний метосульфат \*

Смягчает волосы и придает шелковистость, не утяжеляя их. Подходит для любого типа кожи головы, двойная полезная функция - детоксикация кожи и укрепление целостности кожного барьера.



Объем упаковки: 500 мл - 100 мл в комплекте для розничной торговли

# MERISTEMA

## Освежающая терапия нейтральный pH

### Активные ингредиенты:

- критмум морской
- ментил никотинат

**Объем упаковки:**  
6 мл x 6 флаконов

Флакон, который  
восстанавливает эпителий



Его формула создана на водной основе и низком содержании спирта для проникновения через кожный барьер и ускорения восстановления эпителия. Таким образом, он укрепляет кожу головы, уменьшает раздражение и воспаление.

## Активизирующая эссенция нейтральный pH

### Активные ингредиенты:

- водный раствор экстракта мальвы лесной
- ферментированный острый красный перец
- ферментированная медь
- ферментированное железо
- ферментированный магний \*
- ферментированный кремний
- ферментированный цинк

Разработанная в водном растворе мальвы, используемая в сочетании с стволовой клеткой меристемы, ампула освежающая терапия улучшает факторы роста и выработку клеточной энергии. Изолируя кутикулу и улучшая структуру волокон с помощью богатой смеси минералов, она делает волосы более устойчивыми к ежедневному стрессу.

**Объем упаковки: 30 мл - 15 мл**  
в наборе для розничной торговли



## Очищающая эссенция нейтральный pH

### Активные ингредиенты:

- водный раствор экстракта мальвы лесной
- гиалуронат натрия
- N.M.F. факторы естественного увлажнения (PCA натрия)
- N.M.F. факторы естественного увлажнения (мочевина)
- экстракт таволги вязолистной
- трегалоза \* лактобактерии
- \* поликватерниум-51

Разработанная в водном растворе мальвы, используемый в сочетании с стволовой клеткой меристемы, ампула освежающая терапия, уменьшает активность сальных желез, также препятствует отшелушиванию клеток, восстанавливая защитные функции кожи.

**Объем упаковки: 30 мл - 15 мл**  
в наборе для розничной торговли

[meristema.bbcos.it](http://meristema.bbcos.it)

## СПОСОБ ПРИМЕНЕНИЯ

## MICELLAR TREATMENT

1



Смочить  
кожу головы

2



Аккуратно распределить  
средство по всей коже  
головы, не массировать

3



Оставить на **3 мин.**,  
слегка надавливая

4



Тщательно  
промыть

## HYDRA SYSTEM

5



Нанести **шампунь**  
на влажные волосы

6



Промыть, при необходимости  
повторить процедуру



## SILK SYSTEM

7



Нанести **крем на влажные  
волосы**, по всей длине,  
начиная с кончиков

8



Промыть и повторить  
при необходимости

9



Расчесать и оставить  
на **2-5 мин.**

10



Тщательно промыть



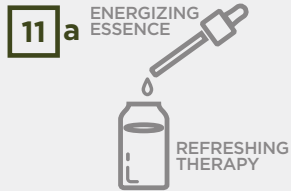
## Последнее ополаскивание холодной водой? Да, но ...

Обычная холодная вода имеет много преимуществ, которые стоят того, чтобы их использовали: она «запечатывает» чешуйки капиллярного стержня, который разглаживает и делает волосы блестящими, а также удерживает влагу в стержне волоса, сохраняя его увлажненным. Кроме того, холодная вода активизирует микроциркуляцию кожи головы, способствуя более сильному росту волос.

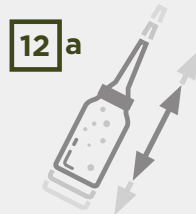
Чтобы максимально использовать эти преимущества, после мытья головы смойте шампунь теплой и закончите холодной водой.

## MODO D'USO

## REFRESHING THERAPY + ENERGIZING ESSENCE



Возьмите **активизирующий активный ингредиент** и применяйте его непосредственно в **Освежающей терапии**



Встряхните для перемешивания

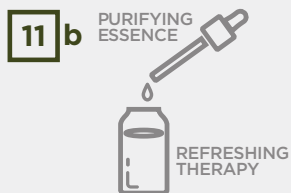


Используйте специальный носик для нанесения на кожу

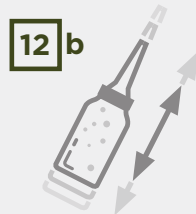


Не смывайте после применения

## REFRESHING THERAPY + PURIFYING ESSENCE



Возьмите **очищающий активный ингредиент** и применяйте его непосредственно в **Освежающей терапии**



Встряхните для перемешивания



Используйте специальный носик для нанесения на кожу



Не смывайте после применения



MERISTEMA НАБОР В 2 ВАРИАНТАХ:  
• активизирующая терапия  
• очищающая терапия



---

*Лечебная линия*

---

# СВЕТ В ЭВОЛЮЦИИ

**М**ы все больше и больше за экологичную жизнь! Мы чувствуем потребность быть все более и более на одной волне со всей планетой во всех наших повседневных действиях: органическая пища, энергосбережение, творческое восстановление, праздники, уход и природная косметика... Нам нравится вести образ жизни, который предполагает бережное отношение к природе, мы любим получать все выгоды от нашего естественного здоровья. Все более и более наилучшим выбором становится природный, и BVCOS выбирает наилучшее из природы для своей линии Green Care Essence.

Цветы, растения и природные компоненты – все это гармонично сочетается в линейке профессиональных оздоровительных продуктов, разработанных для удовлетворения потребностей как женщин, так и мужчин. Эффективные рецептуры для тех, кто ценит бережное отношение к окружающей среде - все это, конечно, и есть BVCOS Green Care Essence.

## Позаботься о природе, которая исцеляет





## **Здоровая пища для здоровых волос**

Мы то, что мы едим. Это правило также касается волос. Некоторые продукты вносят большой вклад в здоровье и красоту наших волос. Зеленые листовые овощи, такие как шпинат, салат, брокколи обеспечивают здоровый запас витаминов, минералов, железа и кальция; полезны продукты, содержащие Омега-3, такие как рыба; сухофрукты и фрукты; богаты на витамин С - киви и цитрусовые. Для роста волос рекомендуются яйца, желтый перец, лосось, авокадо, семена подсолнечника и миндаль.

---

# GREEN CARE ESSENCE

## Шампунь против выпадения волос pH 6.3/6.7

Уменьшает выпадение волос из-за повышенной ломкости.

### Активные ингредиенты:

- ментол
- экстракт горной арники
- экстракт календулы
- экстракт папайи
- экстракт ромашки
- экстракт мальвы
- пантенол (провитамин B5)

### Сильные стороны:

- очищает, защищает и укрепляет волосы
- восстанавливает жизненную силу, здоровье и блеск



Объем упаковки: 1000 мл - 250 мл

## Лечебные лосьоны

### Активные ингредиенты:

- пантенол (провитамин B5)
- ментол
- производные аминокислот
- экстракт горной арники
- экстракт календулы
- экстракт папайи
- экстракт ромашки
- экстракт мальвы
- экстракт прополиса

## Лосьон против выпадения волос усиленного действия

Концентрированная формула, которая вызывает улучшение плотности капилляров, укрепляет структуру волоса, делая его более плотным, улучшает рост.

Объем упаковки:  
8 мл x 6 флаконов



## Лосьон с поддерживающим эффектом

Его формула поддерживает естественный физиологический баланс волос и кожи головы, осуществляя целенаправленное действие и поддерживая их энергию.

Объем упаковки:  
8 мл x 12 флаконов



## СПОСОБ ПРИМЕНЕНИЯ



1. Нанести **шампунь**, тщательно массируя кожу головы



2. Оставить на несколько минут. Промыть и повторить процедуру



3. Нанести **лосьон** на кожу головы



4. Помассировать тщательно, но деликатно. Не смывать

Интенсивную терапию следует использовать дважды или трижды в неделю. Затем продолжайте применять дважды в неделю, чтобы поддерживать хорошее состояние волос. Для менее значительных проблем – 1 раз в неделю.



# GREEN CARE ESSENCE

## Шампунь для жирных волос pH 6.3/6.7

Для жирных волос и кожи головы.

### Активные ингредиенты:

- ментол
- экстракт лимона
- экстракт лаванды
- экстракт розмарина
- экстракт шалфея лекарственного
- экстракт прополиса

### Сильные стороны:

- тщательно очищает и поглощает излишки кожного жира
- смягчает волосы



Объем упаковки:  
1000 мл - 250 мл



## Шампунь против перхоти pH 6.3/6.7

Поможет позаботиться о коже головы и избавит от перхоти с первого же применения.

### Активные ингредиенты:

- ментол
- экстракт шалфея лекарственного
- экстракт крапивы
- экстракт мяты перечной
- цинк-пиритион

### Сильные стороны:

- частое применение продукта может уменьшить образование перхоти
- нормализует состояние кожи головы



Объем упаковки:  
1000 мл - 250 мл

## СПОСОБ ПРИМЕНЕНИЯ



Нанести **шампунь**, глубоко массируя кожу головы



Оставить на несколько минут



Промыть и повторить процедуру



# GREEN CARE ESSENCE

## УКРЕПЛЕНИЕ И ОЧИЩЕНИЕ

### Шампунь pH 6.3/6.7

#### Активные ингредиенты:

- ментол
- таурин
- орнитин
- экстракт арники
- экстракт календулы
- экстракт папайи
- экстракт ромашки
- экстракт лимона
- экстракт мальвы
- стволовые клетки растительного происхождения
- пиритион цинка

#### Сильные стороны:

- укрепление и очищение
- против перхоти, выпадения волос и образования жира

Объем упаковки: 250 мл



Таурин способствует восстановлению фазы анагена (фазы роста) луковицы, перестройке внешних клеток кутикулы стержня. Пиритион цинка удаляет и уменьшает перхоть. Растительные стволовые клетки выполняют регенеративное действие на клетки волосяной луковицы.



## СПОСОБ ПРИМЕНЕНИЯ



1  
Нанести шампунь, мягко помассировать кожу головы



2  
Промыть и повторить процедуру

Для эффективного лечения применяйте тоник и лосьон поочередно.



3 a  
Нанести лосьон **Reinforcing & purifying** (укрепление и очищение) непосредственно на кожу головы и мягко помассировать. Высушить без смывания



3 b  
Нанести тоник **Reinforcing & purifying** (укрепление и очищение) непосредственно на кожу головы и мягко помассировать. Высушить без смывания.

# GREEN CARE ESSENCE

## УКРЕПЛЕНИЕ И ОЧИЩЕНИЕ

### Лосьон

pH 7.8/8.2

#### Активные ингредиенты:

- ментол
- таурин
- орнитин
- экстракт арники
- экстракт календулы
- экстракт папайи
- экстракт ромашки
- экстракт прополиса
- экстракт мальвы
- стволовые клетки растительного происхождения
- пиритион цинка

#### Сильные стороны:

- укрепление и очищение
- против перхоти, выпадения волос и образования жира



Объем упаковки: 100 мл



### Тоник

pH 5.5/5.9

#### Активные ингредиенты:

- бетаин
- пантенол
- гидролизированный кератин
- ментол

#### Сильные стороны:

- придает свежесть
- приятное ощущение здоровой кожи головы и волос
- придает объем и форму даже ослабленным волосам



Объем упаковки: 100 мл



## Спорт и здоровье волос

Спорт имеет большое значение для здорового образа жизни ... даже для волос.

Тренируясь, тело потеет и вместе с потом выходят токсины, при этом кожа головы также выигрывает: корни волос открываются и предоставляют место для роста новых волос.

Более того, спорт также улучшает циркуляцию крови, которая обогащает питательными веществами и кислородом кожу головы. Также помните о том, что спорт уменьшает уровень стресса, который, как известно, является определяющим фактором для здоровья волос.



---

*Солнечная линия*

---

# ЖЕНЩИНЫ НА СОЛНЦЕ ВЫГЛЯДЯТ КРАСИВО

## Замечательное время года и удовольствие жизнью в эту пору

**Л**ето - абсолютно женское время года, потому что оно яркое и теплое как улыбка женщины, но если она обидится, то сразу начнется гроза.

Лето – абсолютно женское, потому что оно сияет разными оттенками и имеет привкус цветов.

Лето - абсолютно женское еще и потому, что оно отключает фены и ходит босиком.

И потому совсем неудивительно, что лето - это наилучшее время года для каждого, чтобы насладиться и наполниться жизненными силами на солнце и море.

Но, во всем этом, есть некоторые подводные камни для здоровья наших волос и кожи.

Поэтому BVCOS создал Sungold - линию продуктов, разработанных

для питания и красоты волос и тела, которые проходят испытания солнечными лучами и солью. Основанные на сбалансированности и мягкости ценнейшего экстракта алоэ вера, линия SunGold адаптируется к летнему образу жизни, состоящему из ежедневных купаний и длительного пребывания на солнце. Продукты этой линии, благодаря своему сбалансированному составу, восстанавливают влагу, придают свежесть и защищают волосы и тело.







## УФ, соль и хлор: будьте внимательны

Солнечные лучи (особенно ультрафиолетовые) уменьшают запасы влаги в волосах, поэтому они могут потерять мягкость и блеск, со временем стать более ломкими, с секущимися кончиками. Волосы от длительных купаний постоянно мокрые, что способствует увеличению пористости, позволяя глубже проникать солнечным лучам. Морская соль также "царапает" волосяной стержень, делая его матовым. Если вы не едете к морю ... будьте осторожны с бассейнами, так как хлор имеет сильное обезвоживающее действие, вредное для волос, увеличивая их жесткость и сухость.

Более того, хлор обесцвечивает волосы и при окрашивании может изменить оттенок цвета.



## SUNGOLD

НОВАЯ  
ФОРМУЛА

## ВОЛОСЫ

**Feeling Шампунь для волос**  
pH 4.7/5.5

Для частого мытья головы на море и в бассейне.

**Активные ингредиенты:**

- экстракт селлагинеллы
- алоэ барбаденсис
- N. M. F. натуральные увлажняющие факторы (PCA натрия)
- глицерин

**Сильные стороны:**

- мягко очищает, удаляя остатки соли и хлора
- уравнивает баланс и придает волосам мягкость
- придает коже чувство легкости
- питает и увлажняет волосы, придает им блеск
- шампунь 2 в 1 (шампунь-кондиционер)



Объем выпуска: 200 мл

**Feeling Маска для волос**  
с защитой от УФ  
pH 3.3/4.0

Благодаря быстрому и простому использованию, он идеально подходит для пляжа или для бассейна, либо просто для защиты волос в солнечные дни

**Активные ингредиенты:**

- экстракт селлагинеллы
- алоэ барбаденсис
- УФ-фильтр со свойствами кондиционера
- пантенол (провитамин B5)
- глицерин

**Сильные стороны:**

- не требуется ополаскивания
- обволакивает капиллярную структуру, создавая защитный экран от солнечных лучей
- не утяжеляет, глубоко проникая в структуру волоса



Объем выпуска: 200 мл

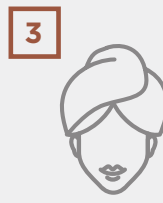
## СПОСОБ ПРИМЕНЕНИЯ



1. Нанести **Feeling шампунь для волос** на влажные волосы и тщательно помассировать



2. Промыть и повторить процедуру, при необходимости



3. После мытья волос, удалить излишки воды



4. Распылить **Feeling маску для волос** на все волосы, расчесать и высушить, не нужно смывать. Маску не надо оставлять на длительное время.